

Dimensionamento

Elevador com máquinas com engrenagem | contrapeso ao fundo

Capacidade de passageiros	Dimensões de cabina com porta abertura central			Dimensões da caixa de corrida		
	Cabina		Porta	1 a 1,75 m/s 60 a 105 m/min		
	Largura	Profundidade	Largura	X	Y1 ⁽¹⁾	Y2
	A	B	LU			
6	1250	1000	800	1710	1400	1440
8	1100	1400	800	1710	1800	1840
8	1250	1200	800	1710	1600	1640
8	1300	1150	800	1710	1550	1590
10	1300	1400	800	1710	-	1840
10	1300	1400	900	1910	-	1840
10	1400	1300	800	1750	-	1740
10	1400	1300	900	1910	-	1740
12	1500	1400	900	1910	-	1840
12	1600	1300	900	1950	-	1740
13	1500	1500	900	1910	-	1940
13	1500	1500	1100	2310	-	1940
14	1600	1500	900	1950	-	1940
16	1800	1500	1000	2150	-	1940
18	1800	1600	1000	2150	-	2040
20	2000	1600	1100	2350	-	2040
22	2000	1700	1100	2350	-	2140
24	2000	1800	1100	2350	-	2240
				Largura do contrapeso	90	140

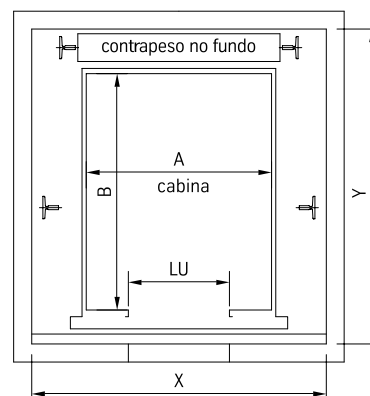
Capacidade de passageiros	Dimensões de cabina com porta abertura lateral			Dimensões da caixa de corrida		
	Cabina		Porta	1 a 1,75 m/s 60 a 105 m/min		
	Largura	Profundidade	Largura	X	Y1 ⁽¹⁾	Y2
	A	B	LU			
6	1100	1100	800	1435	1543	1583
6	1250	1000	800	1580	1443	1483
7	1100	1300	800	1430	1743	1783
8	1100	1400	800	1430	1843	1883
8	1100	1400	900	1585	1843	1883
8	1250	1200	800	1580	1643	1683
10	1300	1400	800	1710	-	1883
10	1300	1400	900	1710	-	1883
10	1400	1300	800	1730	-	1783
12	1500	1400	900	1830	-	1883
12	1600	1300	900	1930	-	1783
13	1500	1500	900	1830	-	1983
13	1500	1500	1100	1885	-	1983
14	1600	1500	900	1930	-	1983
16	1800	1500	1000	2130	-	1983
18	1800	1600	1000	2130	-	2083
20	2000	1600	1100	2330	-	2083
22	2000	1700	1100	2330	-	2183
24	2000	1800	1100	2330	-	2283
				Largura do contrapeso	90	140

- X = largura; Y = profundidade.
- Obrigatório: Y1⁽¹⁾ (contrapeso de 90) utilizado somente para velocidade até 60 m/min e percurso até 40 m.
- As medidas constantes na tabela são mínimas acabadas (após prumada).
- Caixa do elevador: outras dimensões, sob consulta.
- Quando existir passagem sob o poço, requer aparelho de segurança no contrapeso. Consulte a TKE.
- Quando utilizar o opcional 209 (corrediça de rolo), deverá ser utilizado o valor do Y conforme abaixo:
Abertura lateral: Y=Y2+65 (até 8 pessoas); Y=Y2+75 (de 10 a 24 pessoas)
Abertura central: Y=Y2+70 (até 8 pessoas); Y=Y2+80 (de 10 a 24 pessoas)
- Todas as dimensões estão em mm.

Características técnicas

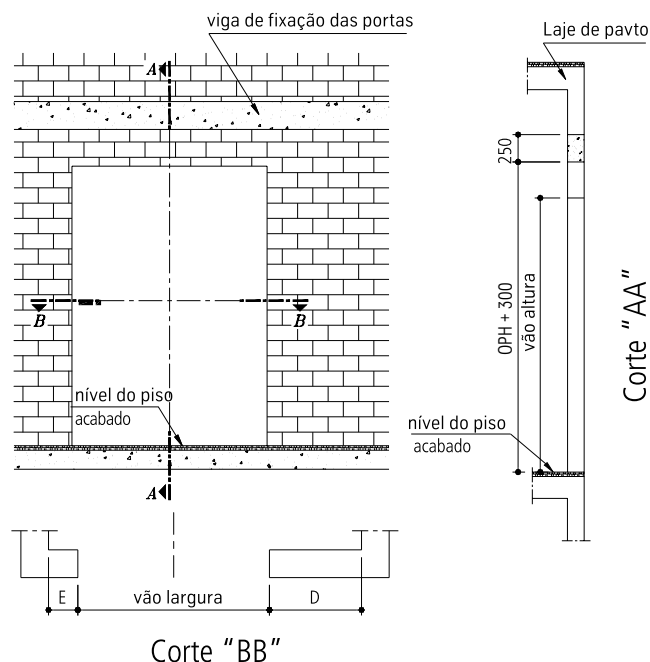
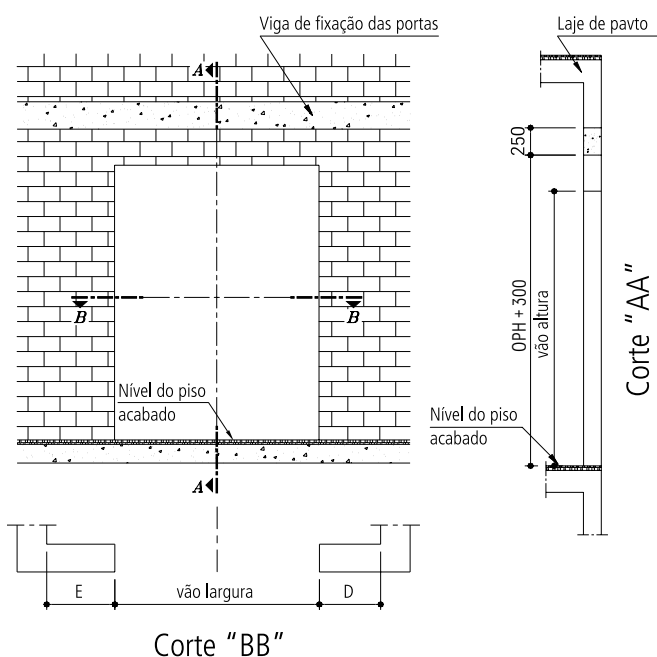
Percurso máximo: 120 m

Comando: ACSD e ACS



Porta abertura central

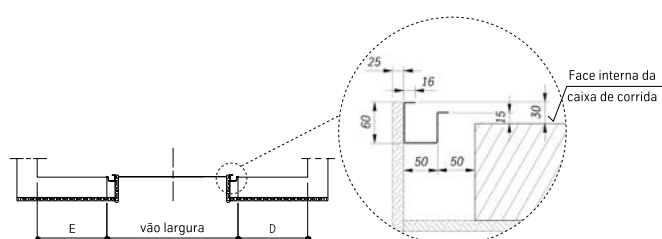
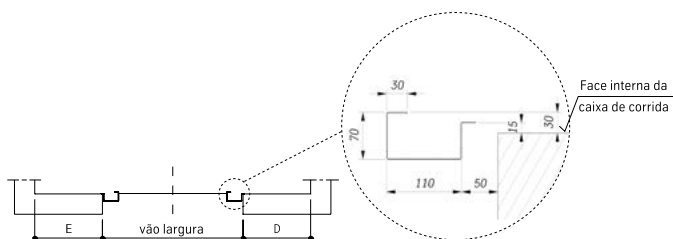
Porta abertura lateral



As golas devem ser acabadas e rebocadas internamente, antes do início da instalação, com exceção do pavimento de acesso. (As golas não deverão ser de concreto).

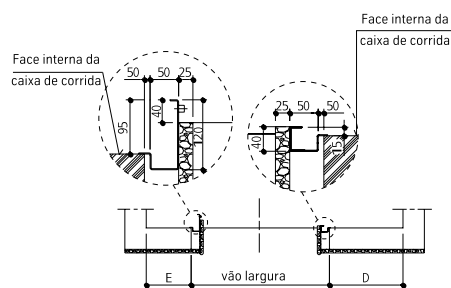
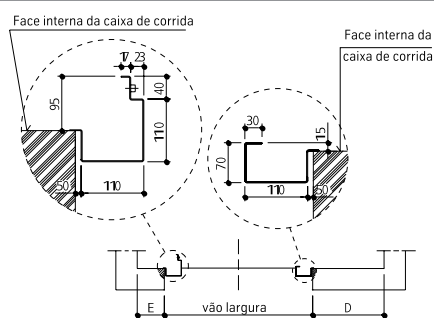
Marco largo - AC

Marco recuado - AC



Marco largo - AL

Marco recuado - AL



Fórmula para cálculo de golas (dependendo do tipo de marco)

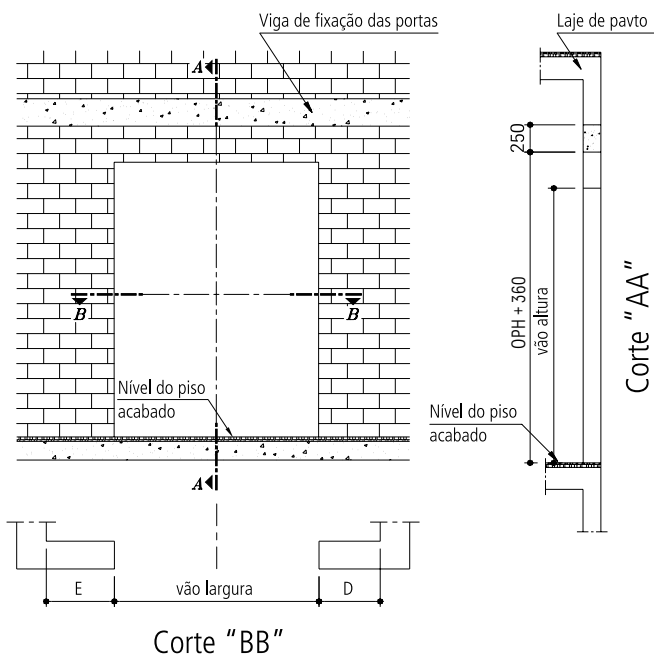
Marco largo	
Vão altura	OPH + 240
Vão largura	LU + 320
Golas p/ AC	$E=D=(X-LU-320)/2$
Golas p/ AL D	E=20 D=X-LU-340
Golas p/ AL E	E=X-LU-340 D=20

Marco recuado	
Vão altura	OPH + 240
Vão largura	LU + 250
Golas p/ AC	$E=D=(X-LU-250)/2$
Golas p/ AL D	E=55 D=X-LU-305
Golas p/ AL E	E=X-LU-305 D=55

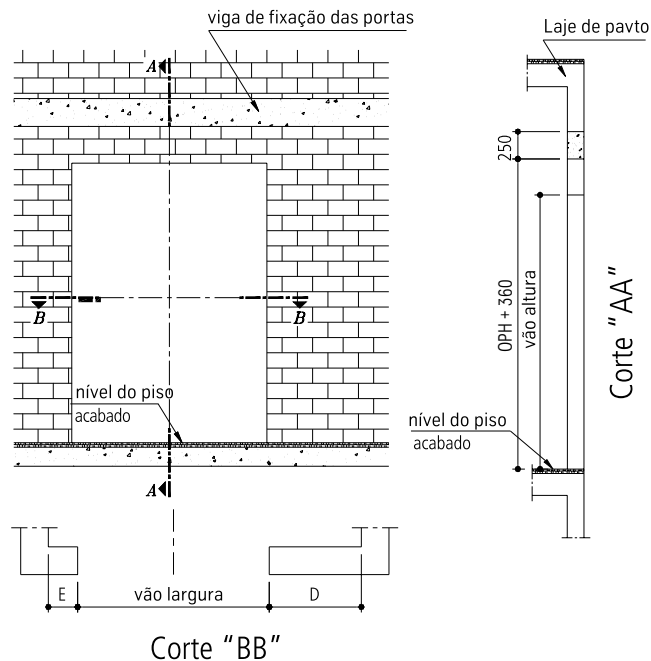
- Para caixa de corrida com dimensão de largura maior que a medida X mínima de tabela, dividir a diferença e somar o resultado nas golas E e D.
- Todos os valores são mínimos.
- Acabamento do piso junto as frentes da caixa do elevador, somente deverá ser executado após a instalação do pré-marco.

- A viga de fixação das portas somente deverá existir quando a distância entre o piso acabado e a viga de pavimento for maior que 2300 mm.
- Apoio de soleira somente metálica.
- Todas as dimensões estão em mm.

Porta abertura central

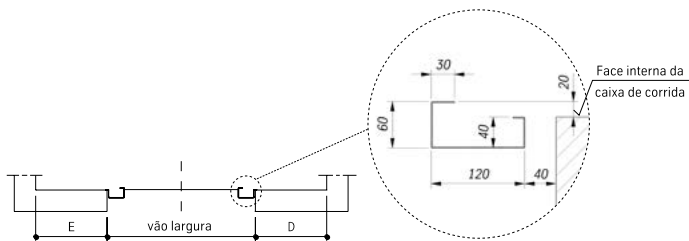


Porta abertura lateral

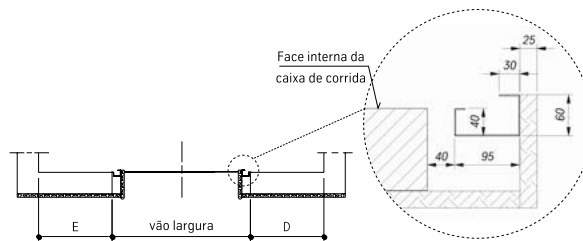


As golas devem ser acabadas e rebocadas internamente, antes do início da instalação, com exceção do pavimento de acesso. (As golas não deverão ser de concreto).

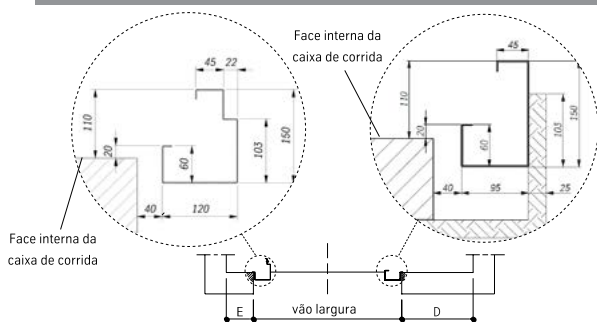
Marco largo - AC



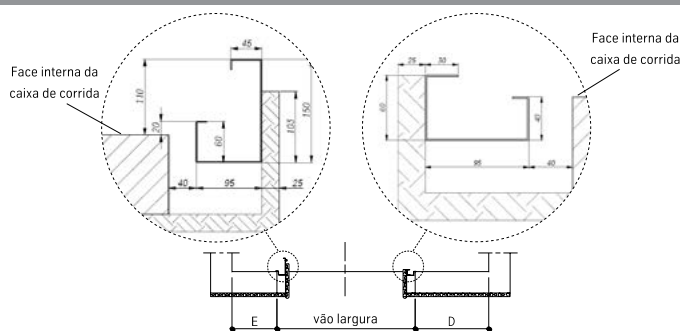
Marco recuado - AC



Marco largo - AL



Marco recuado - AL



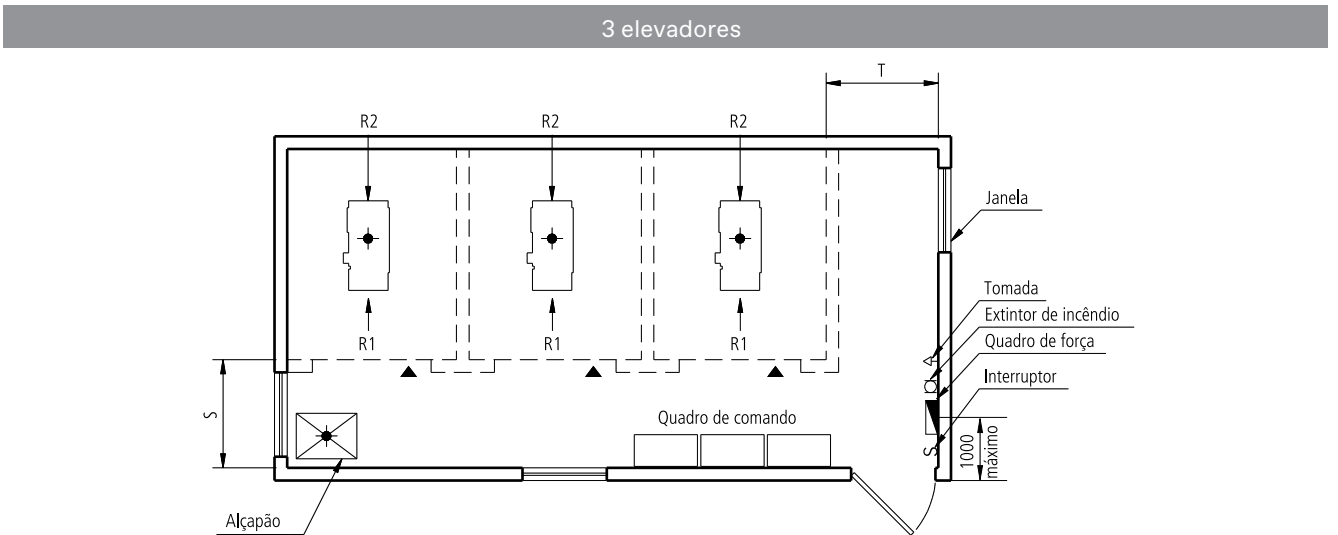
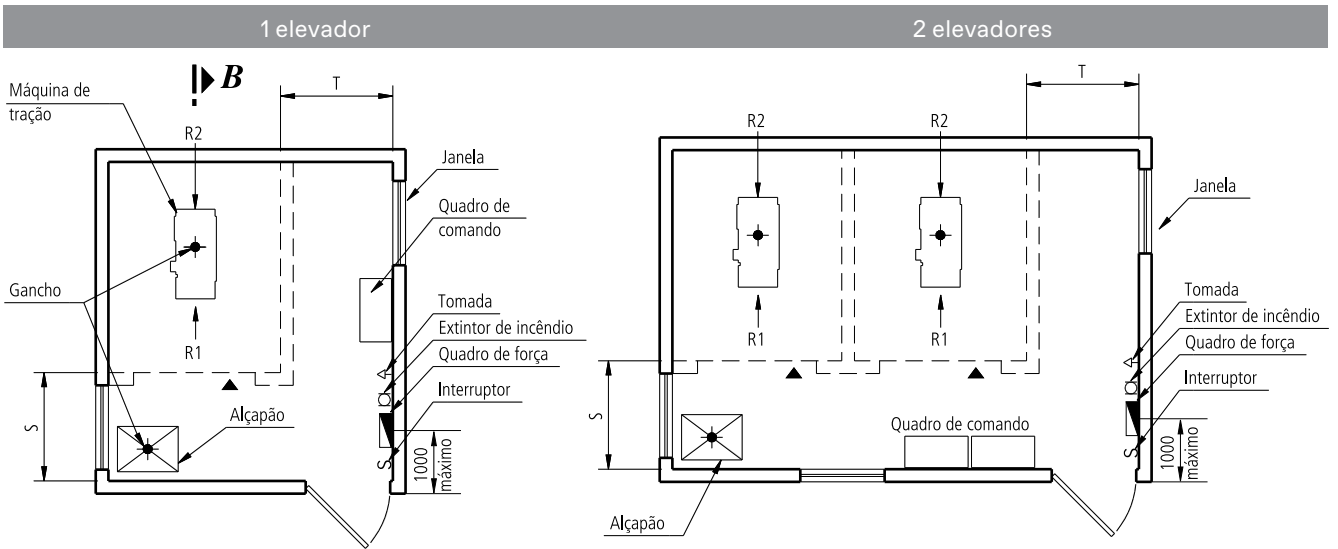
Fórmula para cálculo de golas (dependendo do tipo de marco)

Marco largo	
Vão altura	OPH + 280
Vão largura	LU + 320
Golas p/ AC	$E=D=(X-LU-320)/2$
Golas p/ AL D	E=20 D=X-LU-340
Golas p/ AL E	E=X-LU-340 D=20

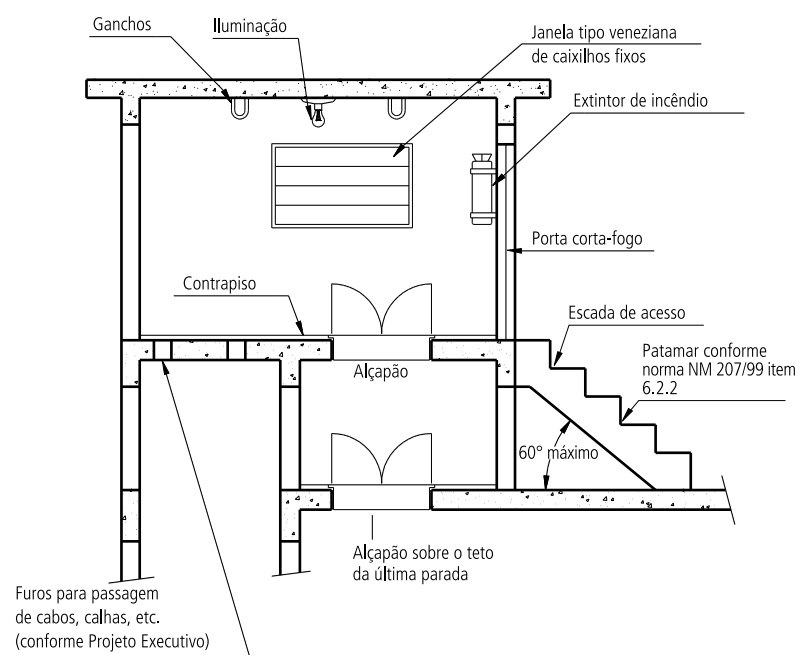
Marco recuado	
Vão altura	OPH + 280
Vão largura	LU + 320
Golas p/ AC	$E=D=(X-LU-320)/2$
Golas p/ AL D	E=20 D=X-LU-340
Golas p/ AL E	E=X-LU-340 D=20

- Para caixa de corrida com dimensão de largura maior que a medida X mínima de tabela, dividir a diferença e somar o resultado nas golas E e D.
- Todos os valores são mínimos.
- Acabamento do piso junto as frentes da caixa do elevador, somente deverá ser executado após a instalação do pré-marco.

- A viga de fixação das portas somente deverá existir quando a distância entre o piso acabado e a viga de pavimento for maior que 2360 mm.
- Apoio de soleira somente metálica.
- Todas as dimensões estão em mm.



Corte "B"



Tipo de máquina	Alçapão horizontal (L x K)	Ganchos (kg)
TW45	1000 X 1500	2300
TW63	1000 X 1600	2300
TW130	1300 X 2000	2300

• Todas as dimensões estão em mm.

Corte lateral

Elevador com máquinas com engrenagem | contrapeso ao fundo



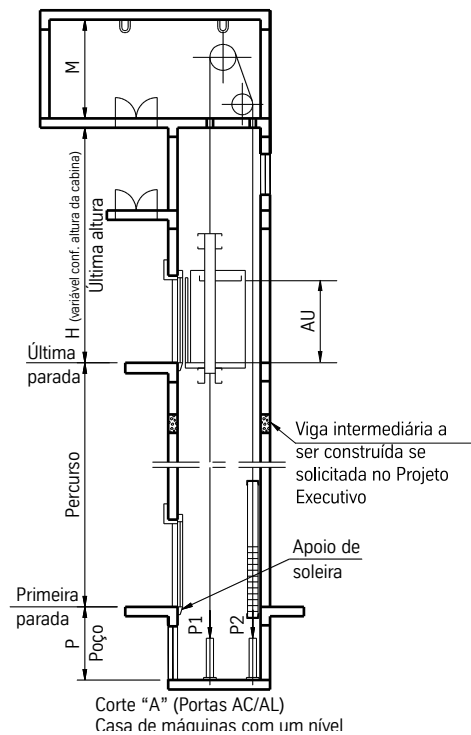
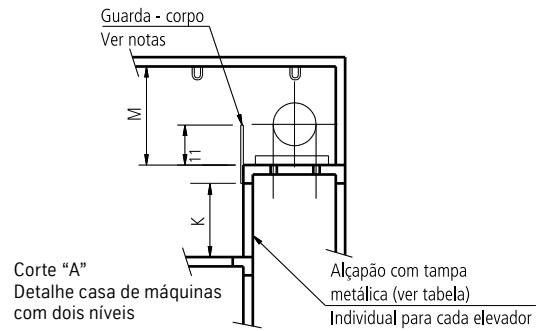
Corte "A"

Capacidade passageiros	Velocidade m/min	Cargas (kg)				Dimensões	
		R1	R2	P1	P2	S	T
6	60	3500	2900	4000	3100	1400	1200
8	60	3900	3150	4150	3450		
10	60	4300	3400	5100	3800		
12	60	4700	3650	5700	4100		
14	60	5650	4400	6250	4450	2000	
	90			6600	5000		
	105						
16	60	6050	4650	6800	4800		
	90	6500	5050	7200	5550		
	105						
18	60	6450	4900	7400	5600		
	90	6900	5300	7800	6000		
	105						
20	60	7300	5550	8000	5500		
	90			8400	6300		
	105						
22	60	9800	7300	10850	7900		
	90			11250	8700		
24	60	10500	7800	11550	7900		
	90			11950	8700		

Tipo de máquina	Alçapão vertical (L x K)	CM (M)
TW45	1000 X 1800	2250
TW63	1000 X 1800	2300
TW130	1500 X 1800	2400

Veloc. (m/min)	Poço (P)	Última altura (H)					
		Altura útil (AU)					
		2200		2400		2600	
		Geral	Cidade RJ	Geral	Cidade RJ	Geral	Cidade RJ
60	1450	3900	4050	4100	4250	4300	4450
90	1450	4100	4250	4300	4450	4500	4650
105	1545	4100	4250	4300	4450	4500	4650

• Todas as dimensões estão em mm.



Dimensiomamento

Elevador com máquinas com engrenagem | contrapeso lateral



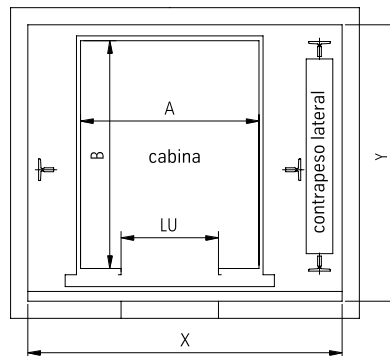
Capacidade de passageiros	Dimensões de cabina com porta abertura central					Velocidade (m/min)
	Cabina		Porta	Caixa de corrida		
	Largura	Profundidade	Largura	X	Y	
6	1250	1000	800	1860	1280	1 a 1,75 m/s 60 a 105 m/min
8	1100	1400	800	1785	1680	
8	1250	1200	800	1860	1480	
8	1300	1150	800	1885	1430	
10	1300	1400	800	1885	1680	
10	1300	1400	900	1985	1680	
10	1400	1300	800	1955	1580	
10	1400	1300	900	2035	1580	
12	1500	1400	900	2085	1680	
12	1600	1300	900	2155	1580	
13	1500	1500	900	2085	1780	
13	1500	1500	1100	2310	1780	
14	1600	1500	900	2155	1780	
Largura do contrapeso				140	-	

Capacidade de passageiros	Dimensões de cabina com porta abertura lateral					Velocidade (m/min)
	Cabina		Porta	Caixa de corrida		
	Largura	Profundidade	Largura	X	Y2	
6	1000	1250	800	1555	1568	1 a 1,75 m/s 60 a 105 m/min
6	1100	1100	800	1655	1418	
6	1250	1000	800	1805	1328	
7	1100	1300	800	1655	1618	
8	1100	1400	800	1655	1718	
8	1100	1400	900	1655	1718	
8	1250	1200	800	1805	1518	
10	1300	1400	800	1855	1718	
10	1300	1400	900	1855	1718	
10	1400	1300	800	1955	1618	
12	1500	1400	900	2055	1718	
12	1600	1300	900	2155	1618	
13	1500	1500	900	2055	1818	
13	1500	1500	1100	2055	1818	
14	1600	1500	900	2155	1818	
Largura do contrapeso				140	-	

- As medidas constantes na tabela são mínimas acabadas (após prumada).
- Caixa do elevador: outras dimensões, sob consulta.
- Quando existir passagem sob o poço, requer aparelho de segurança no contrapeso. Consulte a TKE.
- Todas as dimensões estão em mm.

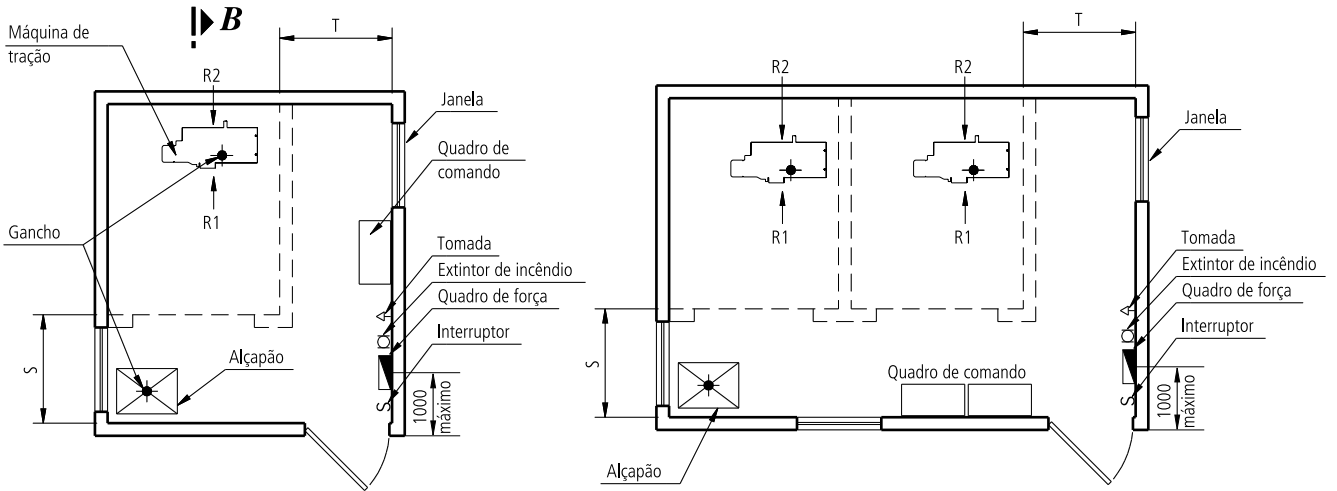
Características técnicas

Percurso máximo: 120 m
Comando: ACSD e ACS

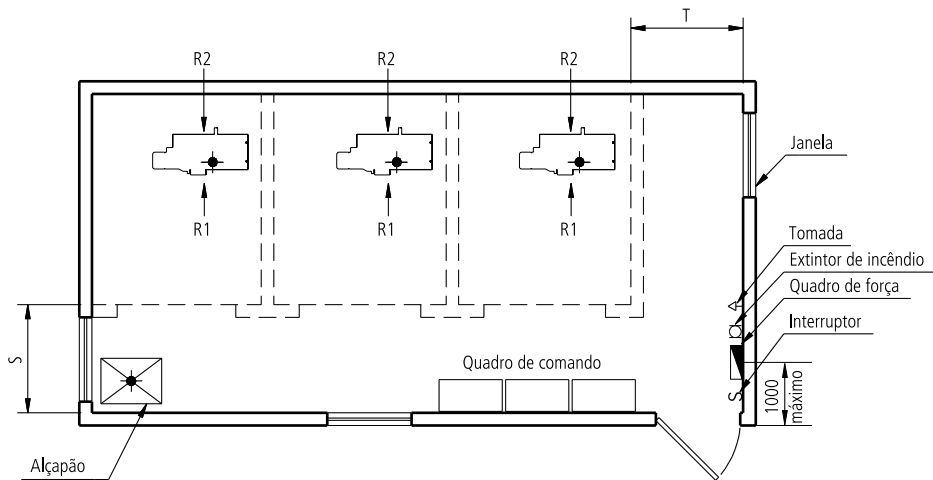


1 elevador

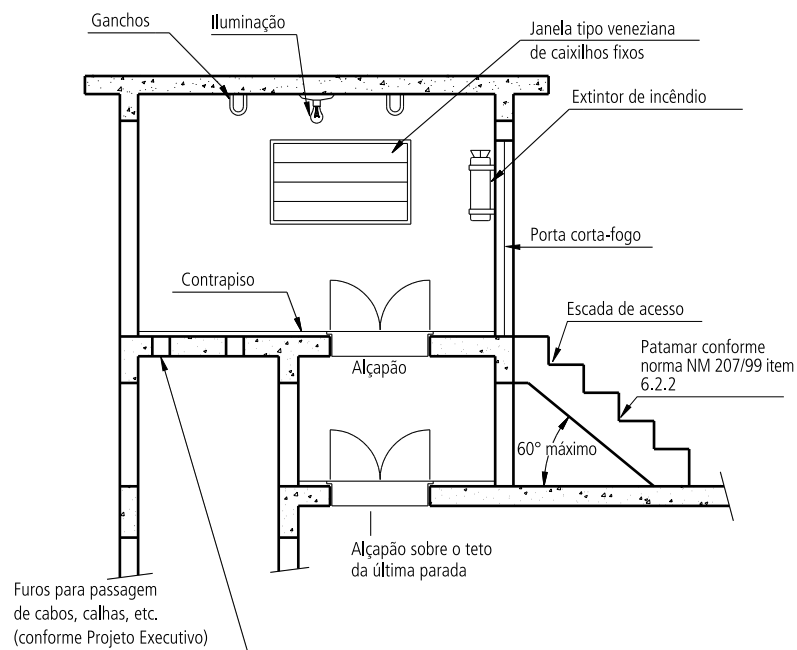
2 elevadores



3 elevadores



Corte "B"



Tipo de máquina	Alçapão horizontal (L x K)	Ganchos (kg)
TW45	1000 X 1500	2300
TW63	1000 X 1500	2300
TW130	1300 X 2000	2300

• Todas as dimensões estão em mm.

Corte lateral

Elevador com máquinas com engrenagem | contrapeso lateral



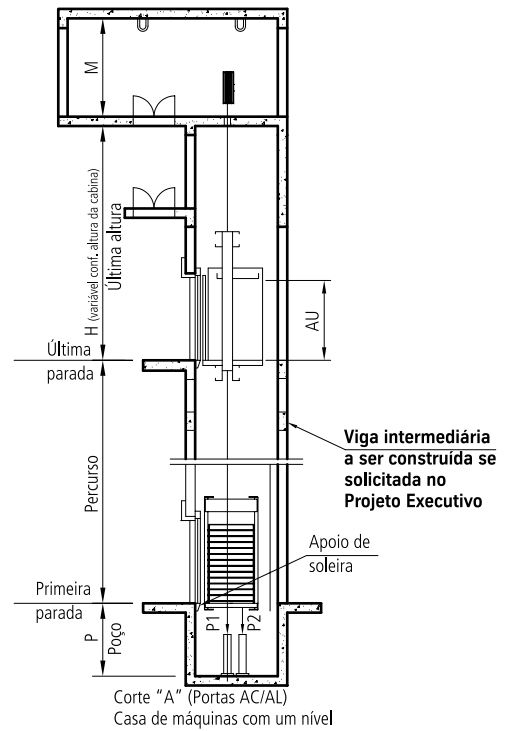
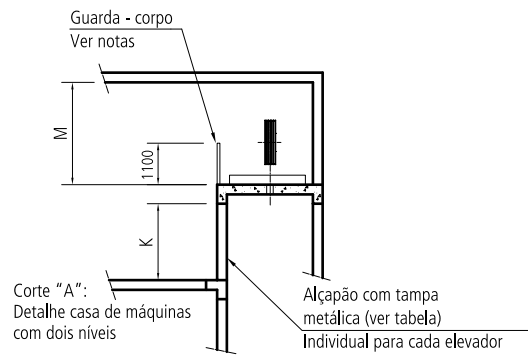
Corte "A"

Capacidade passageiros	Velocidade m/min.	Cargas (kg)				Dimensões	
		R1	R2	P1	P2	S	T
6	90	4150	3350	4200	3600	2000	1200
	105						
8	90	4450	3600	4800	4000		
	105						
10	90	4850	3900	5400	4350		
	105						
12	90	5250	4150	6000	4750		
	105						
14	90	5650	4400	6600	5000		
	105						

Veloc. (m/min)	Poço (P)	Última altura (h)					
		Altura útil (AU)					
		2200		2400		2600	
		Geral	Cidade RJ	Geral	Cidade RJ	Geral	Cidade RJ
90	1450	4100	4250	4300	4450	4500	4650
105	1545	4100	4250	4300	4450	4500	4650

Tipo de máquina	Alçapão vertical (L x K)	CM (M)
TW45	1000 X 1800	2250
TW63	1000 X 1800	2300
TW130	1500 X 1800	2400

• Todas as dimensões estão em mm.



Dimensionamento

Elevador com máquinas sem engrenagem | contrapeso lateral



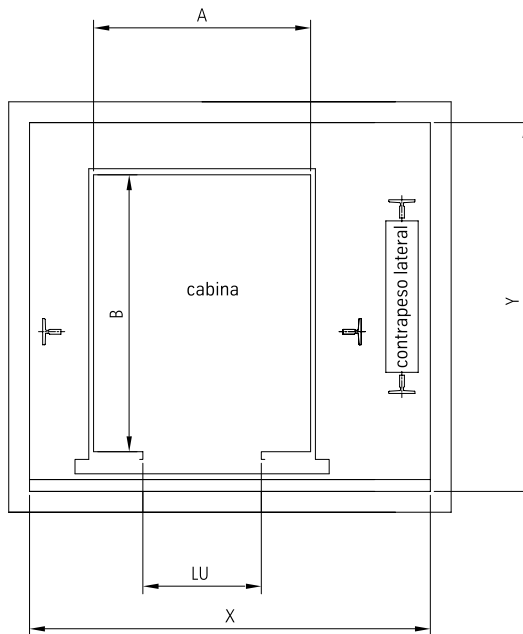
Capacidade passageiros	Dimensões de cabina com porta abertura central						Velocidade (m/min)
	Cabina		Porta	Caixa de corrida			
	Largura	Profundidade	Largura	Largura		Profundidade	
	A	B	LU	X (min.)	X (máx.)	Y	
8	1100	1400	800	1815	2100	1680	60
8	1250	1200	800	1885	2270	1480	
10	1300	1400	900	2050	2340	1680	
13	1500	1500	900	2160	2540	1780	

Capacidade passageiros	Dimensões de cabina com porta abertura lateral						Velocidade (m/min)
	Cabina		Porta	Caixa de corrida			
	Largura	Profundidade	Largura	Largura		Profundidade	
	A	B	LU	X (min.)	X (máx.)	Y	
6	1000	1250	800	1580	2000	1568	60
8	1100	1400	800	1680	2100	1718	
8	1100	1400	900	1680	2100	1718	
8	1250	1200	800	1850	2270	1518	
10	1300	1400	900	1930	2340	1718	
13	1500	1500	900	2130	2540	1818	

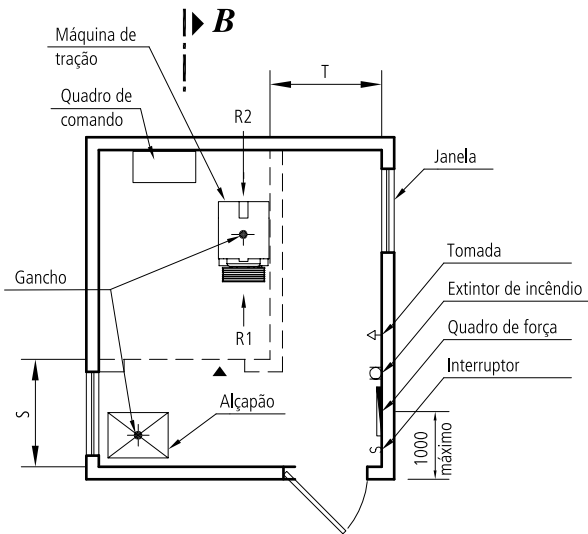
- **As medidas constantes na tabela são mínimas acabadas (após prumada).**
- Caixa do elevador: outras dimensões, sob consulta.
- Para caixas de corrida com largura superior às informadas na coluna X (máx), prever uma viga de redução em cada pavimento e, quando necessário, vigas intermediárias adicionais. Estas serão definidas no Projeto Executivo.
- Quando existir passagem sob o poço, requer aparelho de segurança no contrapeso. Consulte a TKE.
- Duas partidas por minuto para a capacidade de 6 pessoas.
- Todas as dimensões estão em mm.

Características técnicas

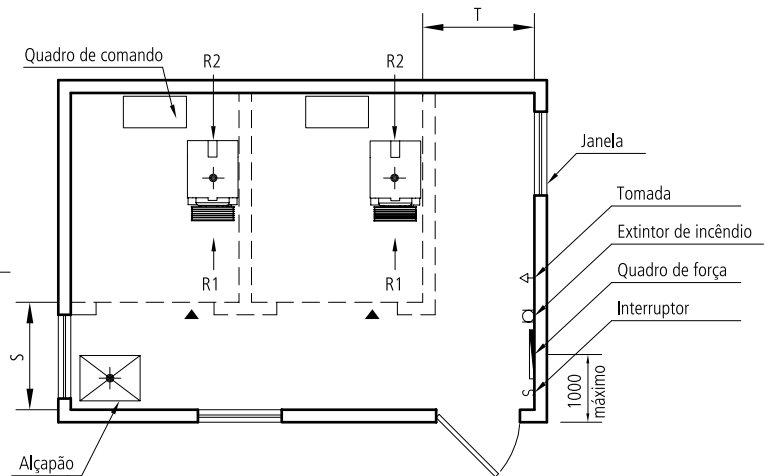
Percurso máximo: 45 m
Comando: ACSD e ACS



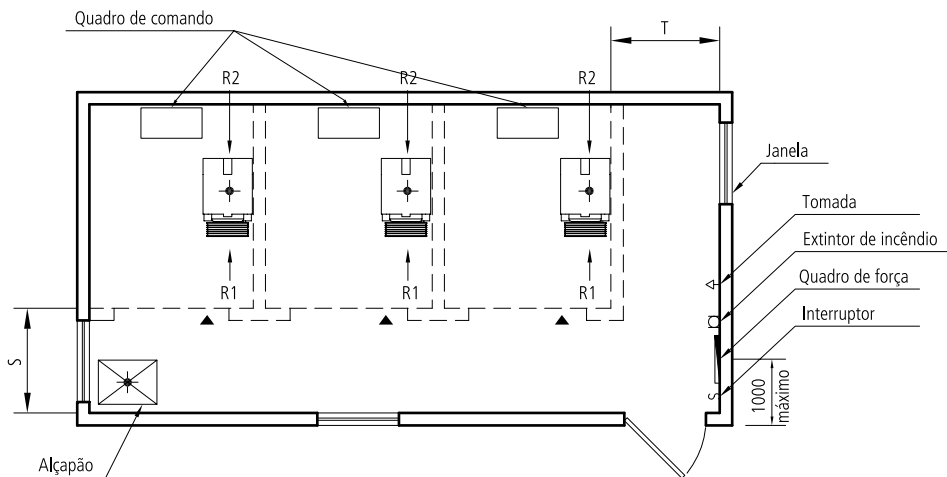
1 elevador



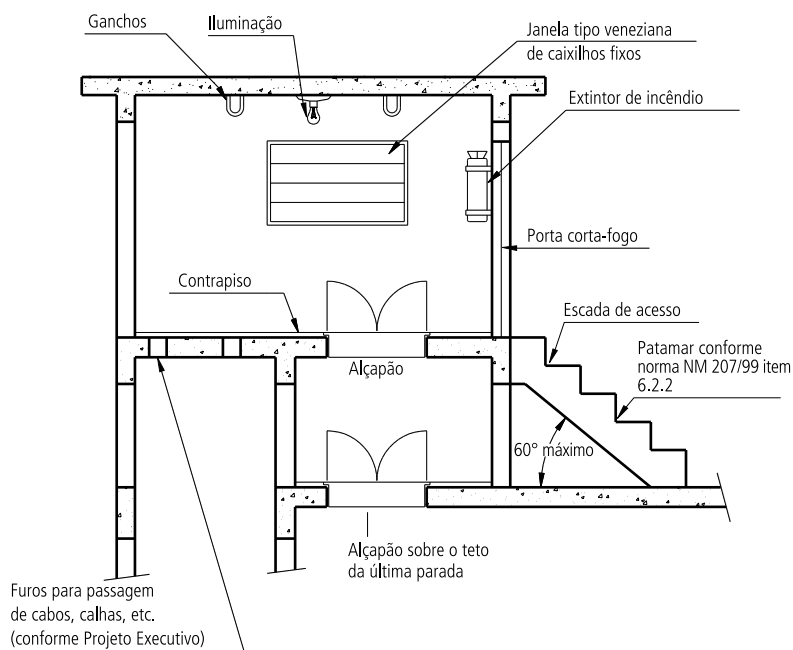
2 elevadores



3 elevadores



Corte "B"



Tipo de máquina	Alçapão horizontal (L x K)	Ganchos (kg)
Gearless	900 x 1200	2300

• Todas as dimensões estão em mm.

Corte lateral

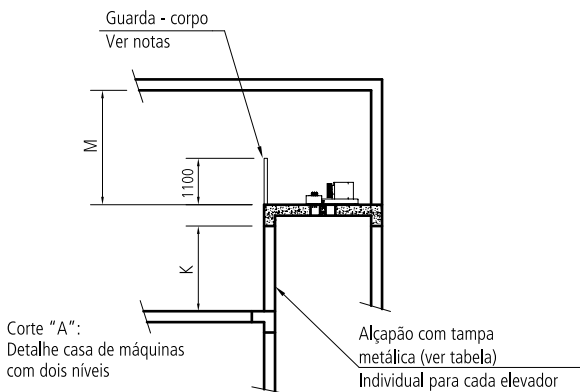
Elevador com máquinas sem engrenagem | contrapeso lateral



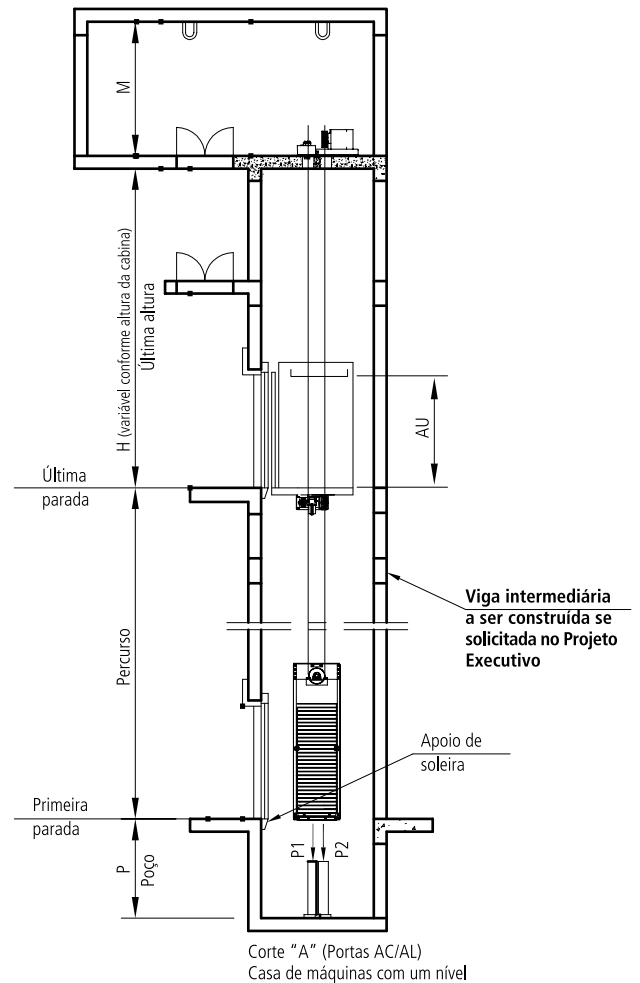
Corte "A"

Capacidade de passageiros	Velocidade m/min.	Cargas (kg)				Altura útil (AU)	Dimensões		Poço P	Última altura (H)	
		R1	R2	P1	P2		S	T		Geral	Cidade RJ
6	60	2500	2000	4000	3100	2200	1400	1200	1300	3700	3950
						2400				3900	4150
8		3000	2500	4150	3450	2200				3700	3950
						2400				3900	4150
10		3500	2800	5100	3800	2200				3700	3950
						2400				3900	4150
13		4100	3200	6250	4450	2200				3700	3950
						2400				3900	4150

Tipo de máquina	Alçapão vertical (L x K)	CM (M)
Gearless	900 x 1200	2000



- As medidas constantes na tabela são mínimas acabadas (após prumada).
- Prever portas de emergência no pavimento quando o percurso sem atender for igual ou maior a 11 m.
- As cargas são dinâmicas sem coeficiente de segurança.
- Para casa de máquinas em dois níveis deve existir guarda-corpo em toda sua extensão até a escada de acesso.
- Todas as dimensões estão em mm.



Dimensionamento

Elevador com máquinas sem engrenagem | Contrapeso ao fundo - porta abertura central



Capacidade passageiros	Dimensões de cabina com porta abertura central			Dimensões da caixa de corrida																
	Comum a todas as velocidades e percurso			Velocidade																
	Cabina		Porta	1 m/s 60 m/min		1,5 a 1,75 m/s 90 a 105 m/min		2 a 3 m/s 120 a 180 m/min		3,5 a 4 m/s 210 a 240 m/min		5 a 6 m/s 300 a 360 m/min		1 m/s 60 m/min	1,5 a 1,75 m/s 90 a 105 m/min	2 a 2,5 m/s 120 a 150 m/min	3 m/s 180 m/min	3,5 m/s 210 m/min	4 m/s 240 m/min	5 a 6 m/s 300 a 360 m/min
	Largura	Profund.	Largura	X (mín)	X (máx)	X (mín)	X (máx)	X (mín)	X (máx)	X (mín)	X (máx)	X (mín)	X (máx)	X (mín)	X (máx)	Y (profundidade)				
A	B	LU																		
8	1100	1400	800	1710	2320	1710	2315	-	-	-	-	-	-	1880	1880	-	-	-	-	-
8	1250	1200	800	1710	2470	1710	2465	-	-	-	-	-	-	1680	1680	-	-	-	-	-
8	1300	1150	800	-	-	1710	2515	-	-	-	-	-	-	-	1630	-	-	-	-	-
10	1300	1400	800	1710	2515	1710	2515	1710	2310	1750	2348	-	-	1880	1880	1955	1980	2020	2020	-
10	1300	1400	900	1910	2515	1910	2515	1910	2310	1950	2348	-	-	1880	1880	1955	1980	2020	2020	-
10	1400	1300	800	1730	2615	1710	2615	1750	2450	1835	2448	-	-	1780	1780	1855	1880	1920	1920	-
10	1400	1300	900	1910	2615	1910	2615	1910	2410	1950	2448	-	-	1780	1780	1855	1880	1920	1920	-
12	1500	1400	800	1830	2715	-	-	-	-	-	-	-	-	1880	-	-	-	-	-	-
12	1500	1400	900	1930	2715	1910	2715	1910	2510	1950	2548	-	-	1880	1880	1955	1980	2020	2020	-
12	1600	1300	900	1930	2815	1910	2815	1950	2650	2035	2648	-	-	1780	1780	1855	1880	1920	1920	-
13	1500	1500	800	1830	2735	-	-	-	-	-	-	-	-	1980	-	-	-	-	-	-
13	1500	1500	900	1910	2735	-	-	-	-	-	-	-	-	1980	-	-	-	-	-	-
13	1500	1500	1100	2310	2735	-	-	2310	2510	2350	2548	-	-	1980	-	2055	2080	2120	2120	-
14	1600	1500	900	-	-	1910	2815	1950	2650	2035	2648	-	-	-	1980	2055	2080	2120	2120	-
16	1800	1500	1000	-	-	-	-	2150	2850	2235	2848	-	-	-	-	2055	2080	2120	2120	-
18	1800	1600	1000	-	-	-	-	2150	2850	2235	2848	2430	2874	-	-	2155	2180	2220	2220	2260
20	2000	1600	1100	-	-	-	-	2350	3050	2435	3048	2500	3074	-	-	2155	2180	2220	2220	2260
22	2000	1700	1100	-	-	-	-	2350	3050	2435	3048	2500	3074	-	-	2255	2280	2320	2360	2360
24	2000	1800	1100	-	-	-	-	2350	3050	2435	3048	2500	3074	-	-	2355	2380	2460	2460	2460
26	2000	1950	1100	-	-	-	-	2350	3050	2435	3048	2500	3074	-	-	2505	2530	2610	2610	2610

- As medidas constantes na tabela são mínimas acabadas (após prumada).
- Quando existir passagem sob o poço, requer aparelho de segurança no contrapeso. Consulte a TKE.
- As velocidades de 120 m/min em diante, já contemplam aparelho de segurança no contrapeso.
- Para caixas de corrida com largura superior às informadas na coluna X (máx), prever uma viga de redução em cada pavimento e, quando necessário, vigas intermediárias adicionais. Estas serão definidas no Projeto Executivo.
- Todas as dimensões estão em mm.

Características técnicas

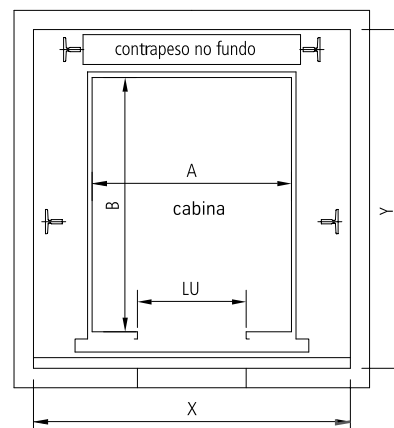
Percurso máximo:

45 m para velocidade 60 m/min

90 m para velocidade 90 a 105 m/min

120 m para velocidade 120 a 360 m/min

Comando: ACSD e ACS



Dimensionamento

Elevador com máquinas sem engrenagem | Contrapeso ao fundo - porta abertura lateral



Capacidade passageiros	Dimensões de cabina com porta abertura lateral			Dimensões da caixa de corrida																
	Comum a todas as velocidades e percurso			Velocidade																
	Cabina		Porta	1 m/s 60 m/min		1,5 a 1,75 m/s 90 a 105 m/min		2 a 3 m/s 120 a 180 m/min		3,5 a 4 m/s 210 a 240 m/min		5 a 6 m/s 300 a 360 m/min		1 m/s 60 m/min	1,5 a 1,75 m/s 90 a 105 m/min	2 a 2,5 m/s 120 a 150 m/min	3 m/s 180 m/min	3,5 m/s 210 m/min	4 m/s 240 m/min	5 a 6 m/s 300 a 360 m/min
	Largura	Profund.	Largura	X (mín)	X (máx)	X (mín)	X (máx)	X (mín)	X (máx)	X (mín)	X (máx)	X (mín)	X (máx)	Y (profundidade)						
A	B	LU																		
6	1000	1250	800	1440	2230	-	-	-	-	-	-	-	-	1773	-	-	-	-	-	-
6	1100	1100	800	1440	2230	-	-	-	-	-	-	-	-	1623	-	-	-	-	-	-
6	1250	1000	800	1580	2490	-	-	-	-	-	-	-	-	1523	-	-	-	-	-	-
8	1100	1400	800	1440	2330	1440	2295	-	-	-	-	-	-	1923	1923	-	-	-	-	-
8	1100	1400	900	1590	2330	1590	2295	-	-	-	-	-	-	1923	1923	-	-	-	-	-
8	1250	1200	800	1580	2490	1580	2450	-	-	-	-	-	-	1723	1723	-	-	-	-	-
10	1300	1400	800	-	-	1700	2500	1650	2250	1750	2348	-	-	-	1923	1995	2010	2090	2090	-
10	1300	1400	900	1630	2535	1700	2500	1650	2250	1750	2348	-	-	1923	1923	1995	2010	2090	2090	-
10	1400	1300	800	1630	2535	1730	2605	1750	2450	1835	2448	-	-	1823	1823	1895	1910	1990	1990	-
12	1500	1400	900	1830	2735	1830	2705	1850	2550	1935	2548	-	-	1923	1923	1995	2010	2090	2090	-
12	1600	1300	900	1930	2835	1930	2805	1950	2650	2035	2648	-	-	1823	1823	1895	1910	1990	1990	-
13	1500	1500	900	1830	2735	-	-	-	-	-	-	-	-	2023	-	-	-	-	-	-
13	1500	1500	1100	1890	2735	-	-	1885	2515	1935	2548	-	-	2023	-	2095	2110	2190	2190	-
14	1600	1500	900	-	-	1930	2805	1950	2650	2035	2648	-	-	-	2023	2095	2110	2190	2190	-
16	1800	1500	1000	-	-	-	-	2150	2850	2235	2848	-	-	-	-	2095	2110	2190	2190	-
18	1800	1600	1000	-	-	-	-	2150	2850	2235	2848	2430	2874	-	-	2195	2210	2290	2290	2340
20	2000	1600	1100	-	-	-	-	2350	3050	2415	3048	2500	3074	-	-	2195	2210	2290	2290	2340
22	2000	1700	1100	-	-	-	-	2350	3050	2415	3048	2500	3074	-	-	2295	2310	2390	2440	2440
24	2000	1800	1100	-	-	-	-	2350	3050	2415	3048	2500	3074	-	-	2395	2410	2540	2540	2540
26	2000	1950	1100	-	-	-	-	2350	3050	2415	3048	2500	3074	-	-	2545	2560	2690	2690	2690

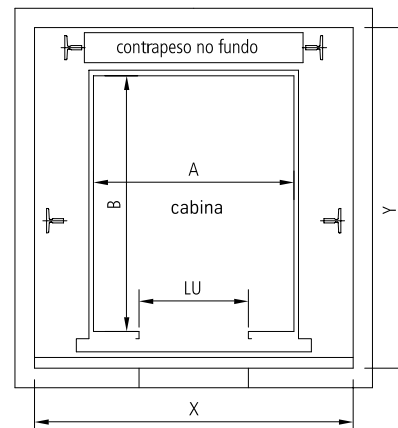
- As medidas constantes na tabela são mínimas acabadas (após prumada).
- Quando existir passagem sob o poço, requer aparelho de segurança no contrapeso. Consulte a TKE.
- As velocidades de 120 m/min em diante, já contemplam aparelho de segurança no contrapeso.
- Para caixas de corrida com largura superior às informadas na coluna X (máx), prever uma viga de redução em cada pavimento e, quando necessário, vigas intermediárias adicionais. Estas serão definidas no Projeto Executivo.
- Todas as dimensões estão em mm.

Características técnicas

Percurso máximo:

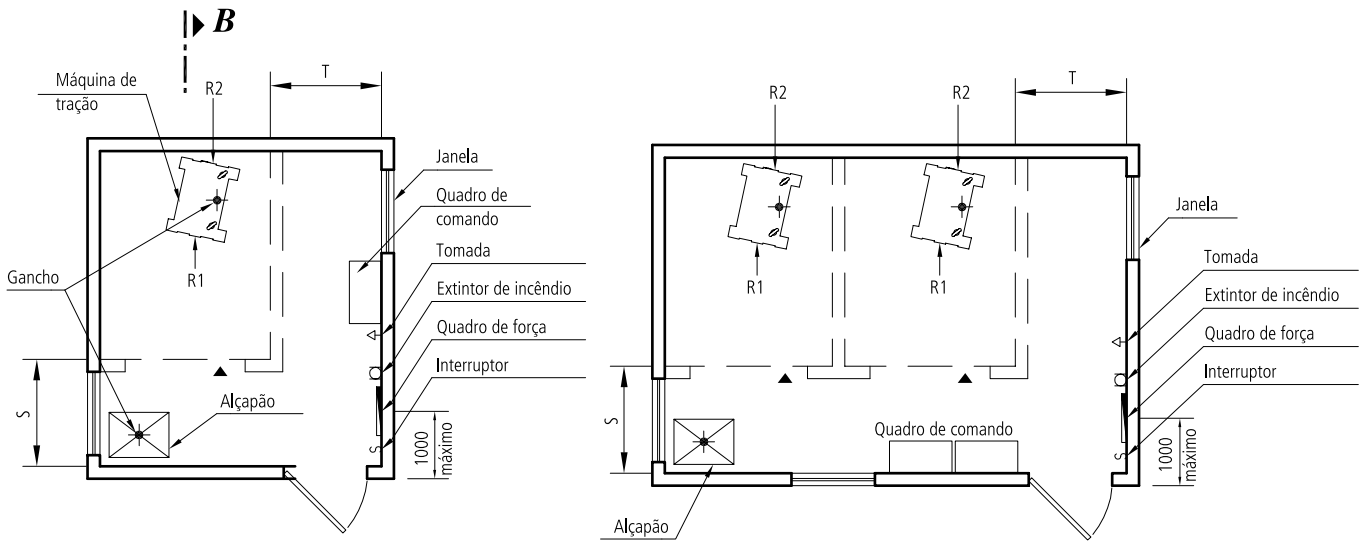
- 45 m para velocidade 60 m/min
- 90 m para velocidade 90 a 105 m/min
- 120 m para velocidade 120 a 360 m/min

Comando: ACS D e ACS

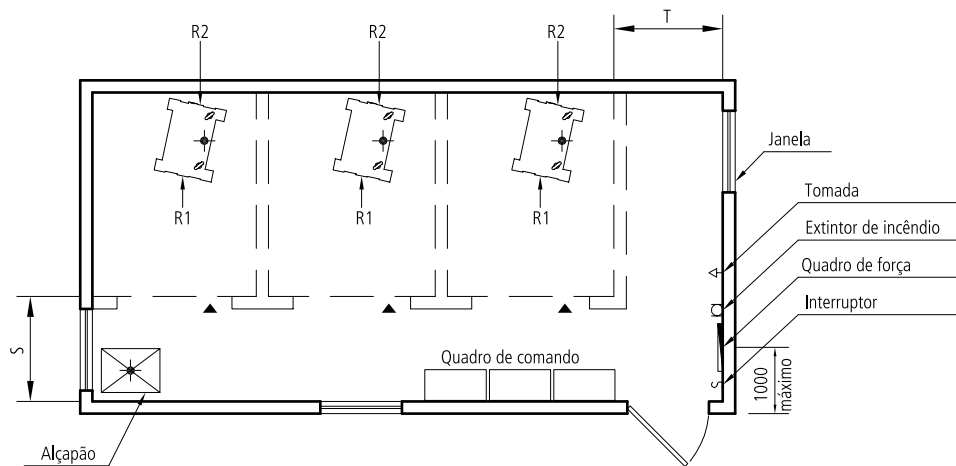


1 elevador

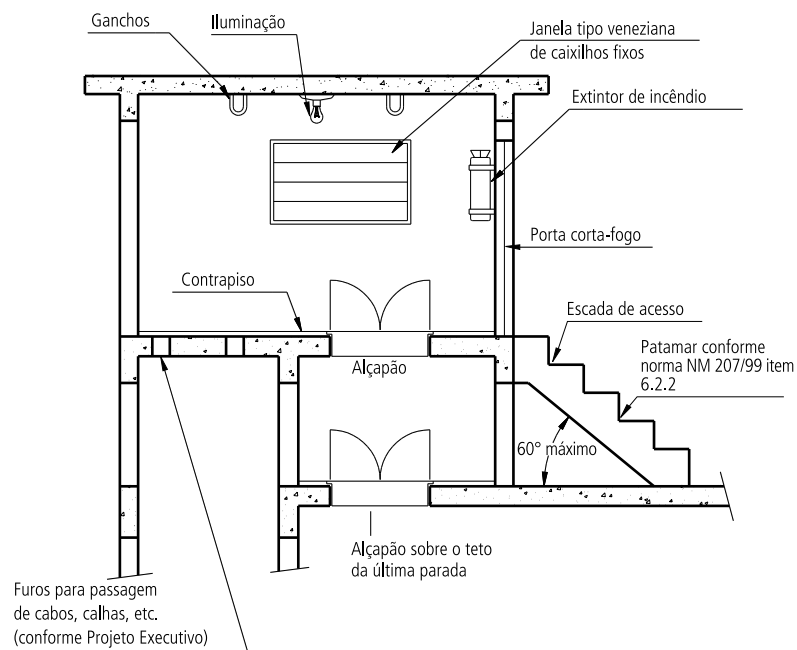
2 elevadores



3 elevadores

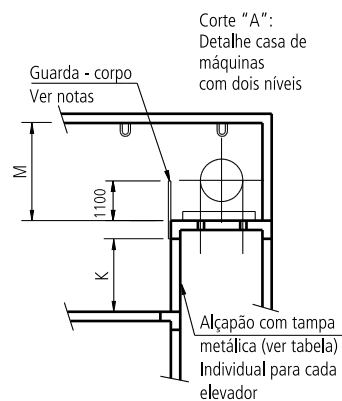
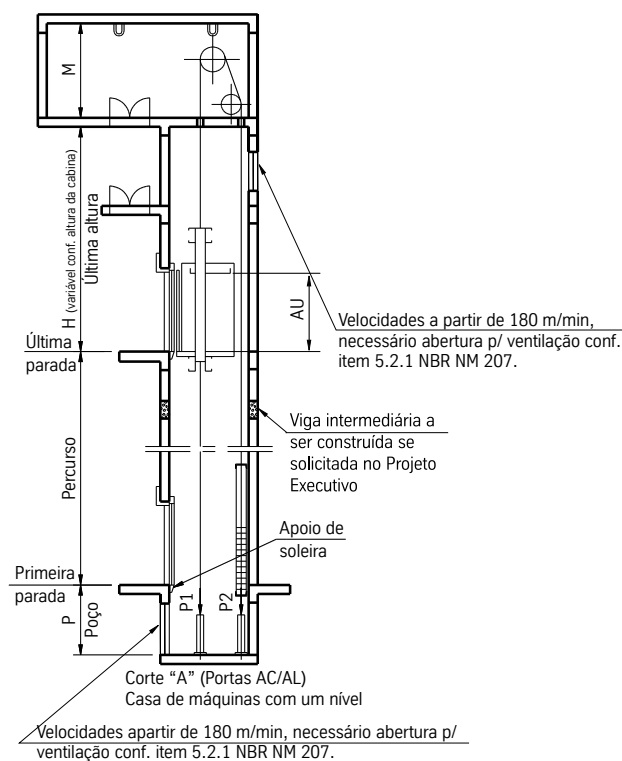


Corte "B"



Corte "A"

Capacidade passageiros	Velocidade m/min.	Cargas (kg)				Dimensões	
		R1	R2	P1	P2	S	T
6	60	3500	2900	4000	3100	1400	1200
8	60	3900	3150	4150	3450	1400	
	90	4450	3600	4800	4000	2000	
105							
10	60	4300	3400	5100	3800	1400	
	90	4850	3900	5400	4350	2000	
	105						
	120						
	150						
180 a 240	6050	4850	7300	6150	2200		
12	60	4700	3650	5700	4100	1400	
	90	5250	4150	6000	4750	2000	
	105						
	120						
	150						
180 a 240	6750	5550	8100	6550	2200		
13	60	5200	4050	5800	4300	1400	
	90	5450	4300	6300	4900	2000	
	105						
	120						
	150						
180 a 240	6950	5750	8400	6850	2200		
14	90	5650	4400	6600	5000	2000	
	105						
	120						
	150						
	180 a 240	7150	5900	8700	7100		
16	120	6800	5350	8300	6500	2000	
	150						
	180 a 240	7450	6150	9400	7450	2200	
18	120	7200	5600	9000	6900	2000	
	150						
	180 a 240	7750	6500	10200	7800	2200	
20	120	7600	5850	9600	7400	2000	
	150						
	180 a 240	8050	6850	10800	8500	2200	
22	105	9800	7300	11250	8700	2000	
	120						
	150						
24	180 a 240	10650	8600	13650	10900	2200	
	105	10500	7800	11950	8700	2000	
	120						
	150						
180 a 240	11350	9100	14350	10900	2200		



Capac. passagi.	Dimensões mínimas dos alçapões horizontais (L x C)								
	Velocidade (m/min)								
	60	90	105	120	150	180	240	300	360
6									
8	0,9 x 1,2								
10		0,9 x 1,2	0,9 x 1,2					1,5 x 2,0	1,5 x 2,0
12				0,9x1,2					
13									
14					1,5 x 2,0	1,5 x 2,0	1,5 x 2,0		
16									
18				1,5x2,0					
20								1,7 x 2,2	1,7 x 2,2
22									
24		1,5x2,0							

Capac. passagi.	Dimensões mínimas dos alçapões verticais (L x H)								
	Velocidade (m/min)								
	60	90	105	120	150	180	240	300	360
6									
8	0,9 x 1,2								
10		0,9 x 1,2	0,9 x 1,2						
12				0,9x1,2					
13					1,5 x 1,5	1,5 x 1,5		1,5 x 1,8	1,5 x 1,8
14									
16									
18				1,5 x 1,7			1,5 x 1,7		
20					1,5 x 1,7	1,5 x 1,7		1,7 x 2,0	1,7 x 2,0
22									
24		1,5x1,5							

Medidas em metros (m).

Corte lateral

Elevador com máquinas sem engrenagem | contrapeso ao fundo



Capacidade passageiros	M - Altura mínima da casa de máquinas								
	Velocidade (m/min)								
	60	90	105	120	150	180	240	300	360
6	2								
8									
10									
12		2,2	2,2						
13						2,3		2,8	2,8
14									
16				2,3	2,3		2,6		
18									
20									
22			2,3			2,6		3,1	3,1
24									

Medidas em metros (m).

H - Última altura mínima

AU	60 m/min		90 m/min		105 m/min		120 a 180 m/min		210 m/min		240 m/min		300 a 360 m/min	
	Geral	RJ	Geral	RJ	Geral	RJ	Geral	RJ	Geral	RJ	Geral	RJ	Geral	RJ
2100	3600	3750	4180	4330	4160	4310	-	-	-	-	-	-	-	-
2200	3700	3850	4250	4400	4160	4310	última altura definida na Tabela 1		5800	5950	6200	6400	6600	
2400	3900	4050	4450	4600	4360	4510			5800	5950	6200	6400	6800	
2600	-	-	-	-	-	-			6000	6150	6400	6550	7000	

Tabela 1

Veloc.	AU	10P		12P		13P		14P		16P		18P		20/22P		24P		26P	
		Geral	RJ	Geral	RJ	Geral	RJ	Geral	RJ	Geral	RJ	Geral	RJ	Geral	RJ	Geral	RJ	Geral	RJ
120	2200	4365	4515	4615	4765	4765	4915	4915	5065	4365	4515	4365	4515	4675	4825	4825	4975	4975	5125
	2400									4445	4595	4445	4595						
	2600									4485	4635	4485	4635						
150	2200	4445	4595	4695	4845	4845	4995	4995	5145	4445	4595	4445	4595	4755	4905	4905	5055	5055	5205
	2400									4515	4665	4515	4665						
	2600									4715	4865	4715	4865						
180	2200	4875	5025	5125	5275	5275	5425	5275	5425	4875	5025	4935	5085	5185	5335	5335	5485	5335	5485
	2400									5005	5155	5005	5155						
	2600									5005	5155	5005	5155						

P - Profundidade mínima do poço	
Velocidade (m/min)	Poço (mm)
60	1300
90	1450
105	1544
120	1742
150	2082
180	2500
210	3127
240	3787
300-360	5325

- As medidas constantes na tabela são mínimas acabadas (após prumada).
- Prever portas de emergência no pavimento quando o percurso sem atender for igual ou maior a 11 m.
- As cargas são dinâmicas sem coeficiente de segurança.
- Para casa de máquinas em dois níveis deve existir guarda-corpo em toda sua extensão até a escada de acesso.
- Todas as dimensões estão em mm.

Aplicável a elevadores com e sem casa de máquinas, bem como máquinas com e sem engrenagem.

Tipo	Aplicação	
	AU	OPH
NAM	2100	2000
		2000
	2200	2100
		2000
	2400	2100
		2200
		2300
		2000
	2600	2100
		2200
		2300
		2400
		2000
		2100