

उत्पादन व्यावसायिक स्वास्थ्य और सुरक्षा के लिए 10 नियम

ताला लगाना - लेबिल लगाना (लोटो)

हमेशा जाँच करें एवं सत्यापित करें सुनिश्चित करें कि लिफ्ट कार में कोई यात्रि नहीं है। सभी मंजिलों के दरवाजे बंद है तथा मैकेनिकल लॉक लगाया है।
अगर बंद कंट्रोलर से किसी सर्किट की बिजली नहीं काटी जा सकती है तो सुनिश्चित करें कि वह सर्किट से दूर है।
जैसे कि 110 / 220 वोल्ट लाईट की सर्किट।
अगर किसी उपकरण को नहीं चलाना है तो हमेशा अपना लॉक आउट / ताला लगाकर लेबिल लगा दें।



गिरने से सुरक्षा

अगर ऊंचाई 1.8 मीटर से अधिक है तो सुरक्षा बेल्ट बांधें रखें।
हमेशा कार्य के अनुकूल वस्तु, सुरक्षा उपकरण एवं सुरक्षा बेल्ट पहनें।
प्रयोग या पहनने से पहले सुरक्षा बेल्ट की जाँच कर ले।

आस - पास के परिवेश से वाकिफ रहें, (जैसे की खाली जगह 300 मी. मी. से ज्यादा तथा 1.8 मी. से ज्यादा ऊंचाई।)



जम्पर

हमेशा प्रयोग से पहले तथा बाद में जम्पर वायरों को गिनकर रखें।
जम्पर वायर की क्षति को जाँच लें। केवल स्वीकृत जम्पर वायर का ही प्रयोग करें।
स्वचालित लिफ्ट के सेफ्टी सर्किट में जम्पर लगाना वर्जित है।
सेफ्टी सर्किट में जम्पर लगाने की जानकारी अपने सह-कर्मियों को अवश्य दें।



पी पी ई (निजी सुरक्षा उपकरण)

हमेशा कार्य के अनुसार निजी सुरक्षा उपकरण (पी पी ई) पहने।

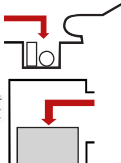
हमेशा कार्य के अनुसार रक्षात्मक वस्त्र पहने।
जरूरत के मुताबिक सेफ्टी शू, हेलमेट, चश्मे, कानों के प्लग तथा दस्ताने पहने।



लिफ्ट कार के ऊपर चढ़ना तथा पिट में एक्सेस।

लिफ्ट को अपने काबू में रखें तथा उपकरण (बटन स्विच) की पहुंच में रहें।
लिफ्ट कार के ऊपर चढ़ना :
जरूरत के हिसाब के लिफ्ट को ऊपर - नीचे की कोल देकर चलायें, लैंडिंग डोर को डिस्लॉकिंग-की से खोलकर डोर स्टॉप लगायें।
सुनिश्चित करें कि डोर / लॉक सेफ्टी, स्टॉप-बटन तथा इंसपेक्शन-बटन बिल्कुल ठीक से काम कर रहे हैं।

पिट - पिट स्टॉप स्विच सक्रिय करें और सीढ़ी का सुरक्षित रूप से उपयोग करें।
बाहर निकलना :
कार टॉप तथा पिट से बाहर निकलकर सुनिश्चित करें कि स्टॉप-बटन चालू हालत में है। पिट से सीढ़ी द्वारा सुरक्षित बाहर आकर स्टॉप-स्विच चालू कर दें।



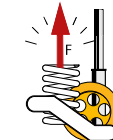
जीवित / चालू बिजली में समस्या निवारण / मरम्मत करन

प्रामाणिक औजारों का प्रयोग करें तथा बिजली के संपर्क में आने से बचें। चालू बिजली में काम करते समय एक हाथ का ही प्रयोग करें।
अगर बिजली की जरूरत नहीं है तो लॉक आउट करें / लेबिल लगा दें।
हर-एक औजार को प्रयोग से पहले जाँच लें।
चालू सर्किट में रक्षात्मक / सुरक्षित दूरी पर रहें। मल्टीमीटर को प्रयोग से पहले 220 वोल्ट लाईट सर्किट पर जाँच कर लें।



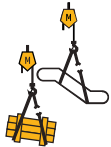
यांत्रिक संचित ऊर्जा (जैसे लटका हुआ भार, स्प्रिंग)

सामान तथा औजारों के दबाव / पकड़ से बचें।
चलती हुई मशीनों के पास ढीले कपड़े न पहनें तथा दस्ताने पहनकर उसे न छुएं।
सुनिश्चित करें कि भारी / वजनी सामान स्थिर, संतुलित तथा सुरक्षित है।
लिफ्ट के रेड (खतरे वाले) जोन को नकारें (साथ वाली चलती लिफ्ट की ओर झकें या झुके नहीं)।



सामान उतारना और चढ़ाना

उपकरणों की क्षमता और स्थिरता को सुनिश्चित करें।
हर प्रयोग से पहले सामान चढ़ाने / उतारने वाले उपकरणों की भली - भाँति जाँच कर लें।
सामान चढ़ाने वाले स्लिंग की क्षमता की जाँच कर लें।
उतारने / चढ़ाने वाले सामान के रस्ते में कोई व्यवधान / रुकावट नहीं होना चाहिए।
लटक हुए सामान / भार के नीचे खड़े ना रहें और न चलें।



बनावटी कार तथा चलनशील प्लेटफॉर्म (फलक)

चलाने ने से पहले हमेशा दो सुरक्षा साधन लगायें।
अगर प्लेटफॉर्म असली मशीन से चलाना है तो गवर्नर तथा सेफ्टी-ब्लॉक लगाकर के ही चलायें।

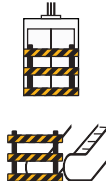
अगर इनको अस्थाई रस्से से ऊंचाई पे चढ़ाना है तो सेफ्टी-ब्लॉक / ब्लॉक स्टॉप के लिए अलग रस्से का प्रयोग आवश्यक है।
गवर्नर तथा सेफ्टी के लिए फुट पैडल / ब्रेक का प्रयोग आवश्यक है।



बेरिकेड लगाना

हमेशा कार्यस्थल को बेरिकेड द्वारा सुरक्षित रखें।

अगर स्विंग डोर, ऑटो डोर, स्टेप, स्टेप ट्रेड, प्लेट, कॉम-प्लेट, कॉम-प्लेट टीथ, फ्लोर प्लेट या टैप डोर खोल दिये गये है या नहीं लगाये गये हैं, तो वहाँ गिरने का खतरा रहता है, ऐसी हालत में उपकरण को बेरिकेड लगाकर सुरक्षित रखें (एस्केलेटर में दोनों तरफ बेरिकेड लगायें)।
कार्यस्थल एवं उपकरण को कार्य न होने की स्थिति में सुरक्षित रूप से बेरिकेड लगाना है।



कोई भी कार्य इतना महत्वपूर्ण या अत्यावश्यक नहीं है कि उसे सुरक्षित तरीके से नहीं किया जा सकता।