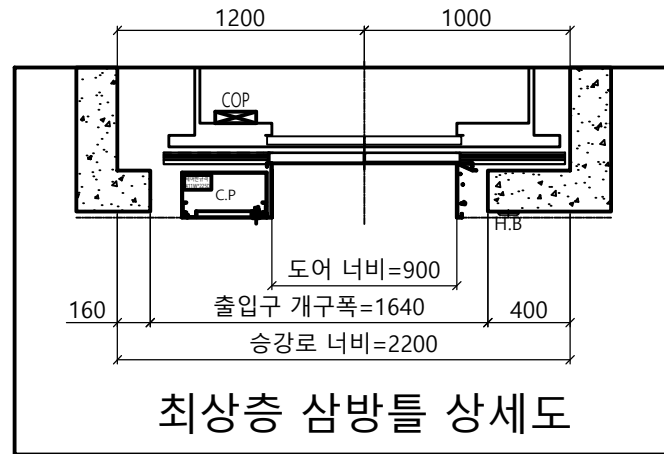
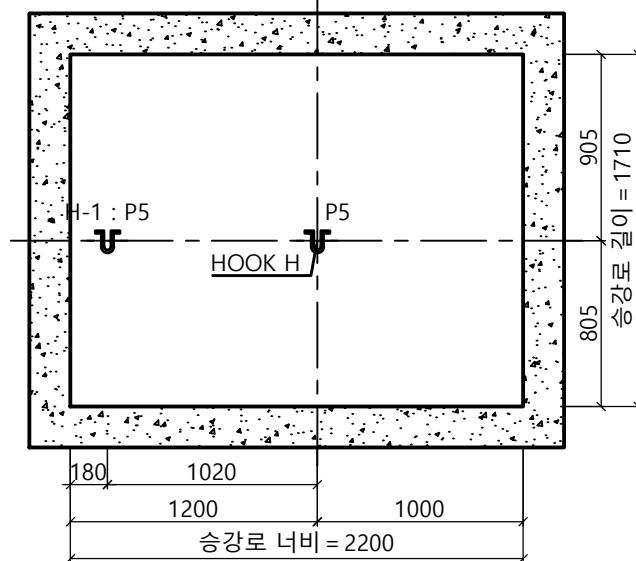


승강로 평면도

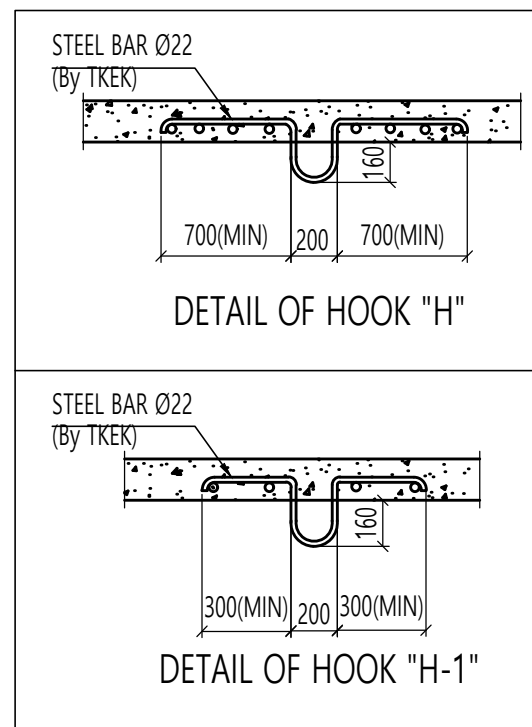
\* 건축 기둥기 최소로 시공할 것  
(건물 기둥기 오차로 인해 골조 할석  
또는 막음 처리가 필요할 수 있습니다.)



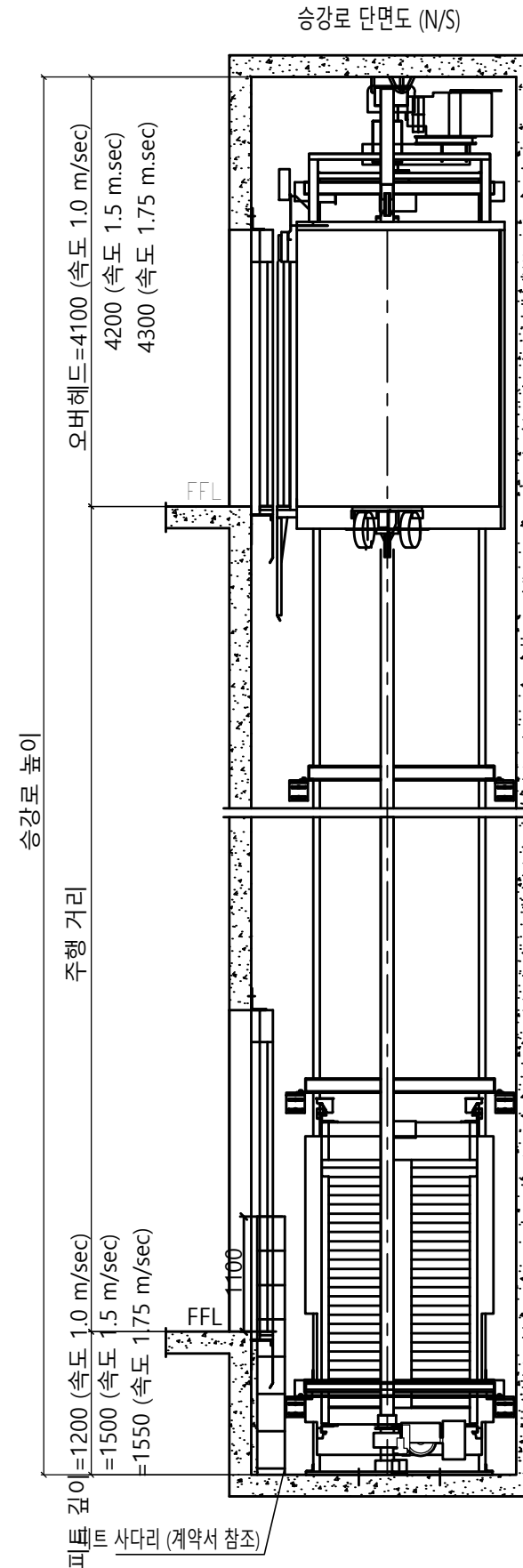
최상층 삼방틀 상세도



HOOK 시공 평면도



<주의 사항>  
1. 최소 OVERHEAD 필히 확보 요망  
- 속도별로 상이함 (하단의 단면도 참조)  
- 미확보시 검사 필증 불가  
2. 현장 여건이 허용하는 경우, 현장 설치 및 차후 유지보수 용이성을 위하여 '최소 OVERHEAD +400 이상' 확보 요망



계약 정보 (기종 : enta200)

타입	HL1000a-CO1.0 / CO1.5 / CO1.75
용량 (인승)	1000kg (13인승)
속도	1.0 / 1.5 / 1.75 m/sec
운행층수	-
카 내부 크기	폭 1600 mm 깊이 1400 mm 높이 2300 mm
홀도어 크기	폭 900 mm 높이 2100 mm

SPECIFICATION OF EQUIPMENTS

EL NO.	# 1
TRACTION MACHINE	-
MAIN ROPE	-
CAR SAFETY	-
CAR GOVERNOR	-
CAR RAIL	-
COUNTERWEIGHT RAIL	-
CAR WEIGHT (kg)	-
OVER BALANCE (%)	-
CWT WEIGHT (kg)	-
CONTROL	Cerebellum-VF (1 Car System) VVVF Micro - Computerized type (W/IND)
OPERATION	Selective Collective Automatic Control
DOOR OPERATION	2-Panel Center Open Automatic Sliding Door
MOTOR CAPACITY	AC 6.5 (kw)
POWER CABLE	6mm <sup>2</sup> (함장거리 100m기준)
POWER SUPPLY	MAIN 3 4선식 380 V 60 HZ

Force (kgf)											
P1	P2	P3	P4	P5	P6	P7	P8	P9	Fx	Fy	
650	300	650	350	3000	7220	10140	7750	0	175	225	

Force when safety gear operation



Project No. -  
Project Name. enta200-MRL-HL1000a-CO1.0/CO1.5/CO1.75  
Unit No. 1  
Signature and stamp for approval:

02			
01			
도면명	승강로 평면도 기계대 평면도	Version 0	Scale 1:35
TKE TK Elevator Korea Ltd.		Page/Pages 1/2	

작성	Date	REF No.
담당	2024-04	
검토		Drawing No.
승인		

