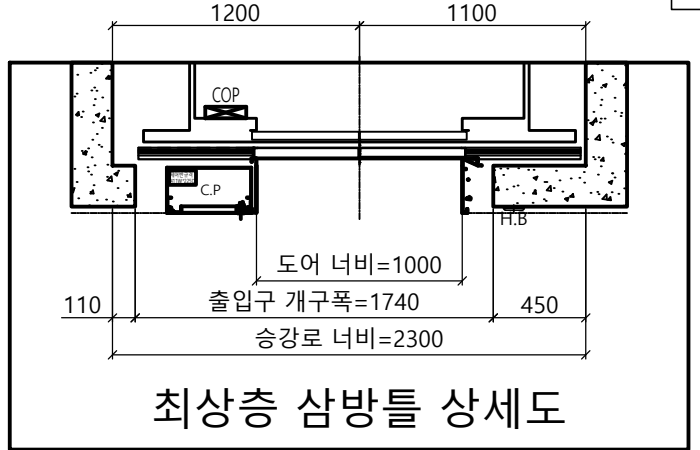
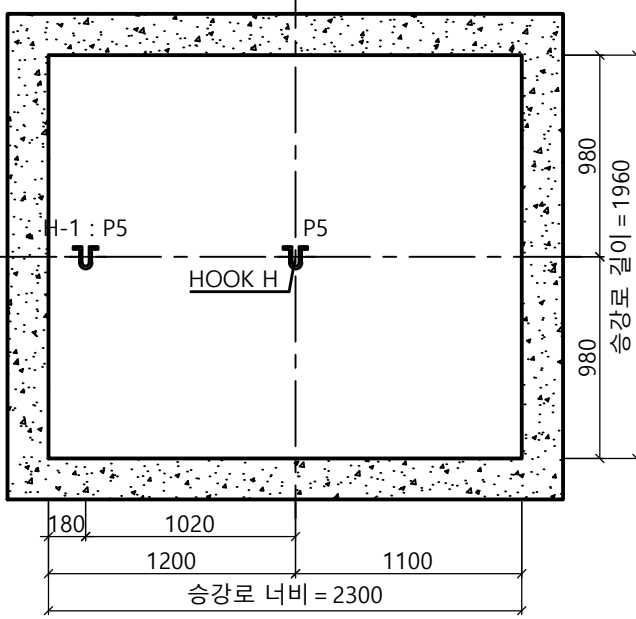


승강로 평면도

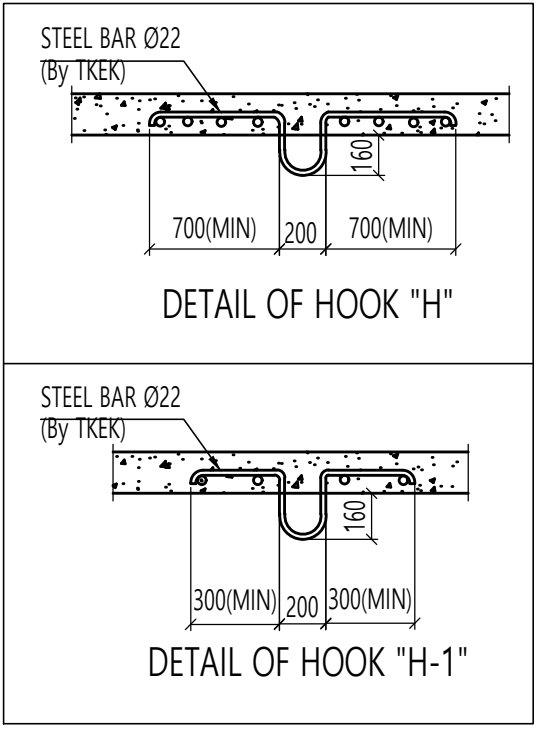
* 건축 기둥기 최소로 시공할 것
(건물 기둥기 오차로 인해 골조 할석
또는 막음 처리가 필요할 수 있습니다.)
* 행정거리가 40 M 이상인 경우
카레일 규격 변경됨



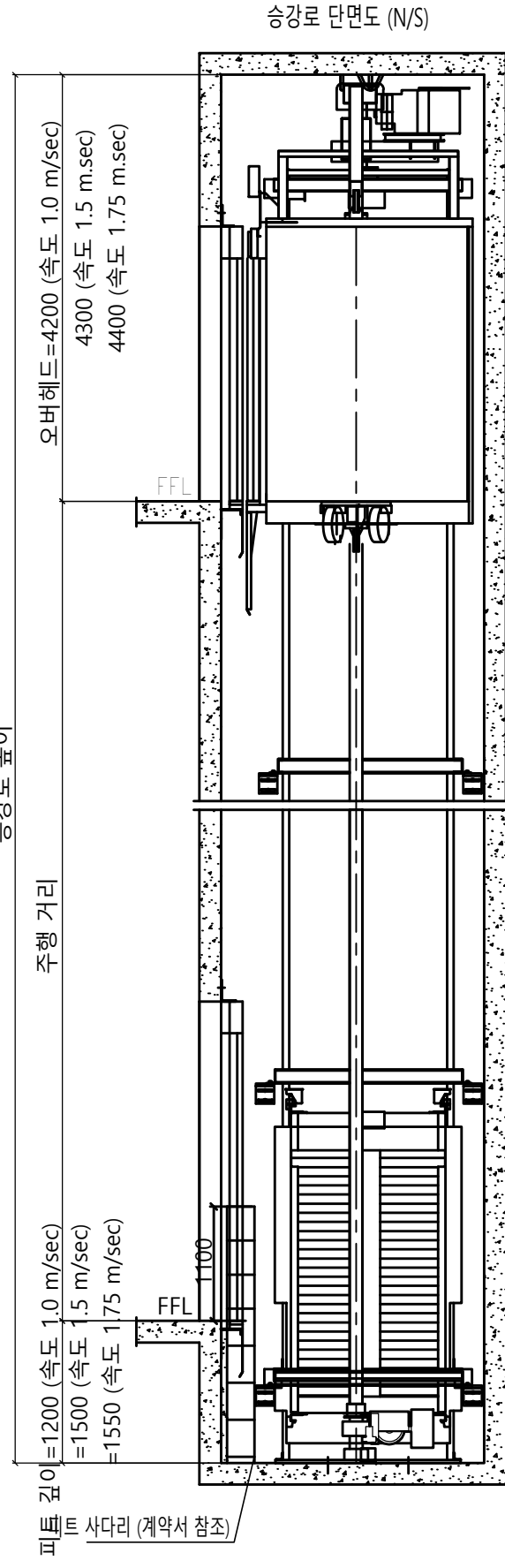
최상층 삼방틀 상세도



HOOK 시공 평면도



<주의 사항>
1. 최소 OVERHEAD 필히 확보 요망
- 속도별로 상이함 (하단의 단면도 참조)
- 미확장시 검사 필증 불가
2. 현장 여건이 허용하는 경우, 현장 설치 및 차후 유지보수 용이성을 위하여 '최소 OVERHEAD +400 이상' 확보 요망



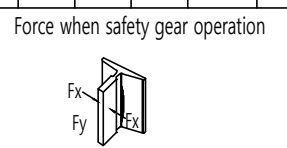
계약 정보 (기종 : enta200)

타입	HL1150b-CO1.0 / CO1.5 / CO1.75
용량 (인승)	1150kg (15인승)
속도	1.0 / 1.5 / 1.75 m/sec
운행층수	-
카 내부 크기	폭 1600 mm 깊이 1650 mm 높이 2300 mm
홀도어 크기	폭 1000 mm 높이 2100 mm

SPECIFICATION OF EQUIPMENTS

EL NO.	# 1
TRACTION MACHINE	-
MAIN ROPE	-
CAR SAFETY	-
CAR GOVERNOR	-
CAR RAIL	-
COUNTERWEIGHT RAIL	-
CAR WEIGHT (kg)	-
OVER BALANCE (%)	-
CWT WEIGHT (kg)	-
CONTROL	Cerebellum-VF (1 Car System) VVVF Micro - Computerized type (W/IND)
OPERATION	Selective Collective Automatic Control
DOOR OPERATION	2-Panel Center Open Automatic Sliding Door
MOTOR CAPACITY	AC 7.5 (kw)
POWER CABLE	10mm ² (항장거리 100m기준)
POWER SUPPLY	MAIN 3 4선식 380 V 60 HZ

Force (kgf)											
P1	P2	P3	P4	P5	P6	P7	P8	P9	Fx	Fy	
800	450	800	450	3000	7550	10770	8030	0	215	260	



Project No. -
Project Name. enta200-MRL-HL1150b-CO1.0/CO1.5/CO1.75
Unit No. 1
Signature and stamp for approval:

02			
01			
도면명	승강로 평면도 기계대 평면도	Version	Scale
		0	1:35
		Page/Pages	
		1/2	
	Signature	Date	REF No.
작성		2024-04	
담당			Drawing No.
검토			
승인			

