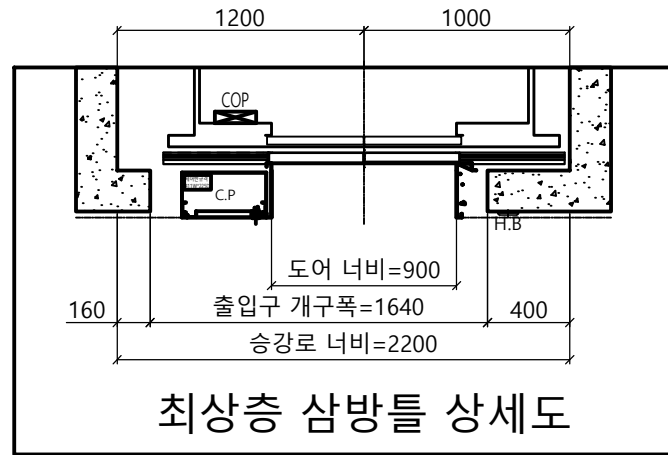
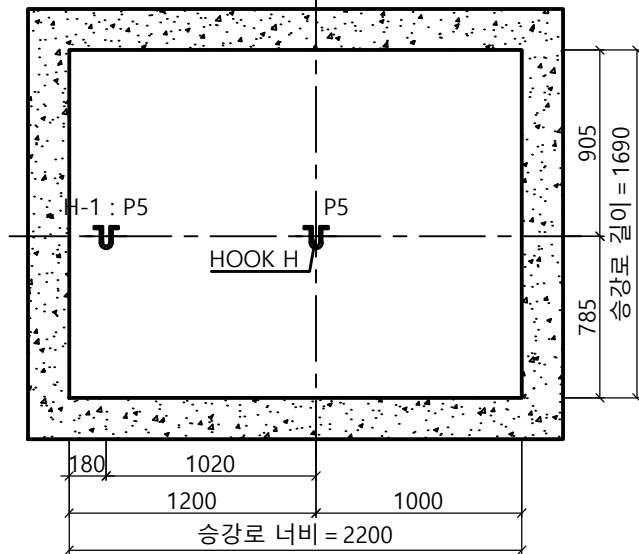


승강로 평면도

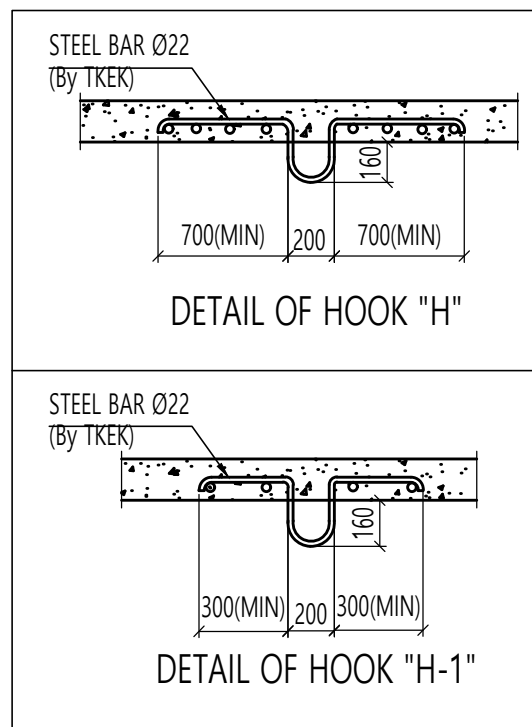
* 건축 기둥기 최소로 시공할 것
(건물 기둥기 오차로 인해 골조 합석 또는 막음 처리가 필요할 수 있습니다.)



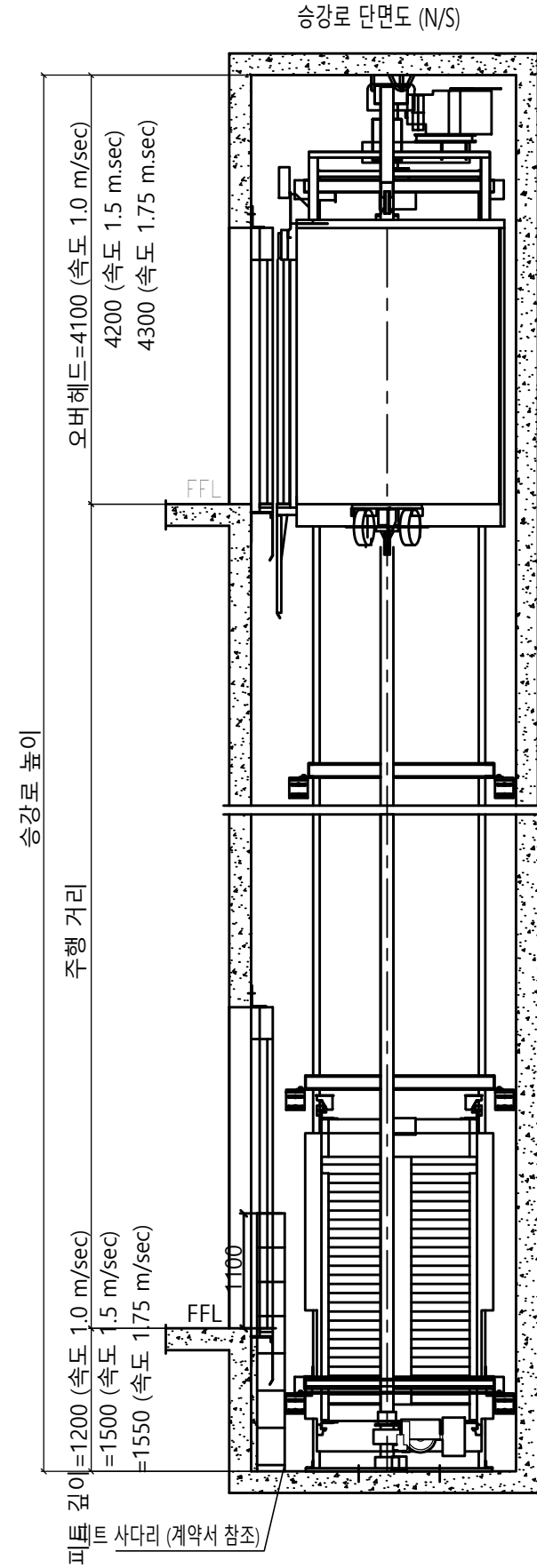
최상층 삼방틀 상세도



HOOK 시공 평면도



<주의 사항>
 1. 최소 OVERHEAD 필히 확보 요망
 - 속도별로 상이함 (하단의 단면도 참조)
 - 미확보시 검사 필증 불가
 2. 현장 여건이 허용하는 경우, 현장 설치 및 차후 유지보수 용이성을 위하여 '최소 OVERHEAD +400 이상' 확보 요망



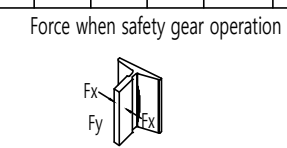
계약 정보 (기종 : enta200)

타입	HL900-CO1.0 / CO1.5 / CO1.75
용량 (인승)	900kg (12인승)
속도	1.0 / 1.5 / 1.75 m/sec
운행층수	-
카 내부 크기	폭 1600 mm 깊이 1350 mm 높이 2300 mm
홀도어 크기	폭 900 mm 높이 2100 mm

SPECIFICATION OF EQUIPMENTS

EL NO.	# 1
TRACTION MACHINE	-
MAIN ROPE	-
CAR SAFETY	-
CAR GOVERNOR	-
CAR RAIL	-
COUNTERWEIGHT RAIL	-
CAR WEIGHT (kg)	-
OVER BALANCE (%)	-
CWT WEIGHT (kg)	-
CONTROL	Cerebellum-VF (1 Car System) VVVF Micro - Computerized type (W/IND)
OPERATION	Selective Collective Automatic Control
DOOR OPERATION	2-Panel Center Open Automatic Sliding Door
MOTOR CAPACITY	AC 6.5 (kw)
POWER CABLE	6mm ² (항장거리 100m기준)
POWER SUPPLY	MAIN 3 4선식 380 V 60 HZ

Force (kgf)											
P1	P2	P3	P4	P5	P6	P7	P8	P9	Fx	Fy	
650	300	650	350	3000	6930	9640	7470	0	175	225	



Project No. -
 Project Name. enta200-MRL-HL900-CO1.0 / CO1.5 / CO1.75
 Unit No. 1

Signature and stamp for approval:
 02
 01

도면명	승강로 평면도 기계대 평면도	Version	Scale
		0	1:35
TKE TK Elevator Korea Ltd.			Page/Pages
			1/2

작성	Date	REF No.
담당	2024-04-03	
검토		Drawing No.
승인		

