



enta200 PREMIUM

TK ELEVATOR

TK Elevator (티케이엘리베이터)

티케이엘리베이터는 세계 4대 승강기 기업 중 하나로 독일에 본사를 둔 글로벌 기업입니다.

독일의 혁신기술과 60년 이상 한국시장에서 쌓아온 노하우는 티케이엘리베이터가 한국 대표 승강기 전문기업으로 자리매김하는 데 큰 밑거름이 되었습니다.

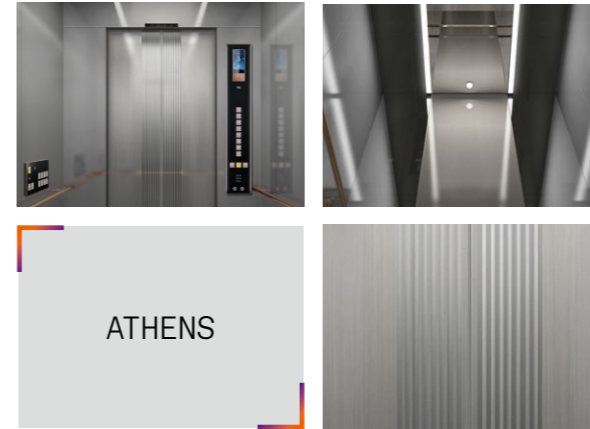
MULTI, TWIN, MAX 혁신적인 제품 기술력으로 대한민국 엘리베이터의 새로운 기준을 만들어갑니다.

혁신 기술을 선도하는 제품

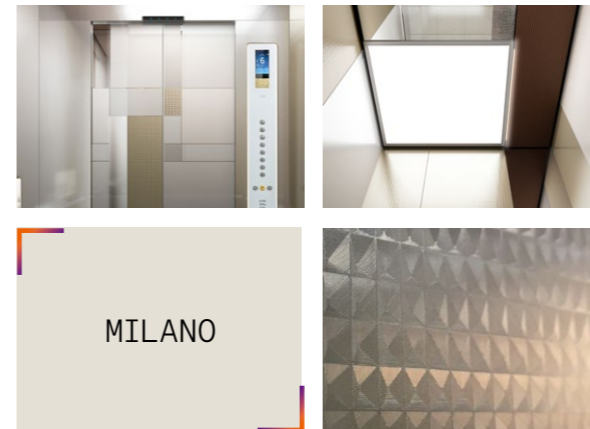
MULTI 수평/수직 순환 운행하는 세계 최초 로프 없는 엘리베이터

TWIN 두 대가 한 승강로에서 상호 독립적으로 운행하는 엘리베이터

MAX Microsoft와 기술 제휴로 빅데이터와 실시간 원격 제어를 활용한 최첨단 고장 예측 및 원격 유지관리 솔루션



추천 | 차분하고 세련된 인테리어의 건물

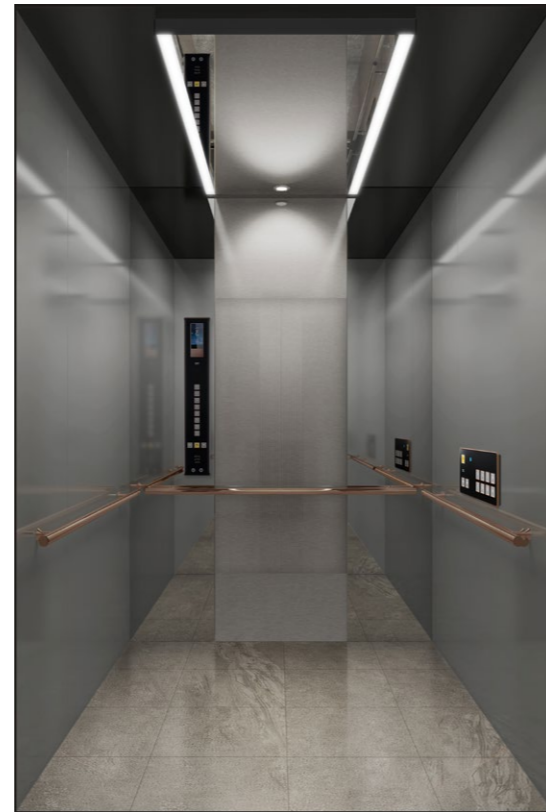


추천 | 경쾌한 느낌의 근린생활시설



추천 | 럭셔리하고 화려함이 돋보이는 건물





CABIN DESIGN

| | |
|----------|--|
| Ceiling | CE-SE1C |
| Wall | STS mirror NFS (Deep Gray) |
| Door | Hi-Touch (HT-01DG) |
| COP | DS-K-TK11NSB HAS-K-TK11NSB (장애인호기 적용) |
| Handrail | HRR-01B |
| Floor | DET6272 |



Main entrance



Other entrance



Entrance with control panel

HALL DESIGN

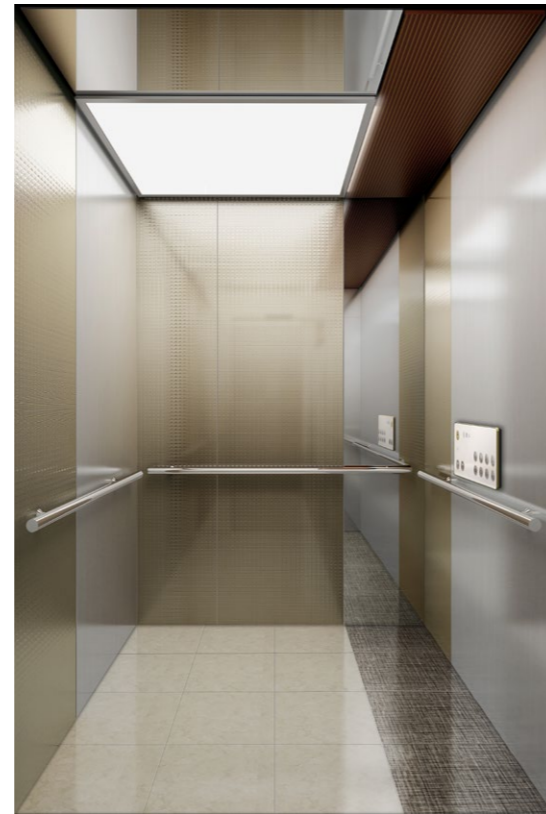
| | | |
|---------------|-------|--------------------|
| Door | Main | Hi-Touch (HT-01DG) |
| | Other | NFS (Deep Gray) |
| Transom | | NFS (Silver) |
| Jamb | Main | NFS (Silver) |
| | Other | NFS (Deep Gray) |
| Hall button | Main | BSN-TK11N |
| | Other | BSN-TK11ND |
| Indicator | | HD-S-20D |
| Control Panel | | NFS (Deep Gray) |

Material feature



고대 도시 아테네의 웅장함과 신비로움을 현대적으로 재해석한 디자인

* 본 인쇄물의 이미지는 고객의 이해를 돕기 위해 연출된 것이며, 실제 판매 제품 색상과 다소 차이가 있을 수 있습니다.



CABIN DESIGN

| | |
|-----------------|---|
| Ceiling | FX-01 |
| Wall | STS Mirror, NFS (Silver), Hi-Touch (Gold) |
| Door | STS Mirror, Hi-Vib, Bead + Laser Cutting (LM-20VB) |
| COP | DS-G-TK77G HAS-G-TK77G (장애인호기 적용) |
| Handrail | HRR-01G |
| Floor | DET2991 / DET2494 |



Main entrance



Other entrance

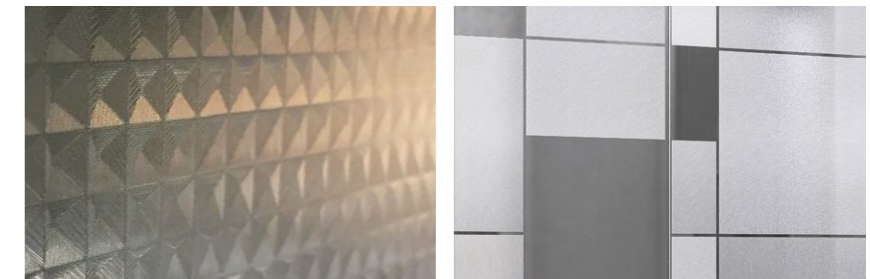


Entrance with control panel

HALL DESIGN

| | | |
|----------------------|--------------|--|
| Door | Main | STS Mirror, Hi-Vib + Laser Cutting (LM-20V) |
| | Other | NFS (Silver) |
| Transom | | STS Art Hairline |
| Jamb | Main | STS Art Hairline |
| | Other | NFS (Silver) |
| Hall button | Main | BSM-TK77G |
| | Other | BSM-TK77GD |
| Indicator | | HD-S-30D |
| Control Panel | | NFS (Silver) |

Material feature



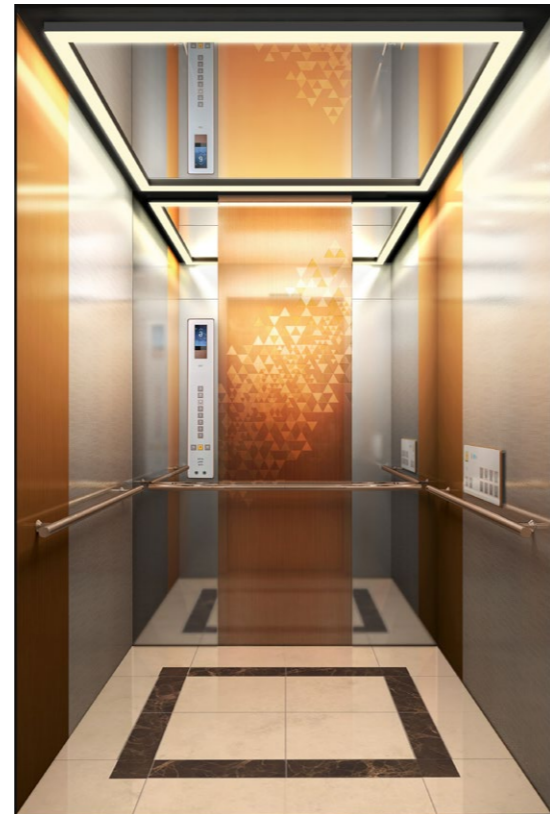
밀라노의 세련된 분위기와 몬드리안 패턴의 영향을 받은 심플 디자인



HRE-01E

1면 핸드레일
비장애인용 표준

* 본 인쇄물의 이미지는 고객의 이해를 돕기 위해 연출된 것이며, 실제 판매 제품 색상과 다소 차이가 있을 수 있습니다.



CABIN DESIGN

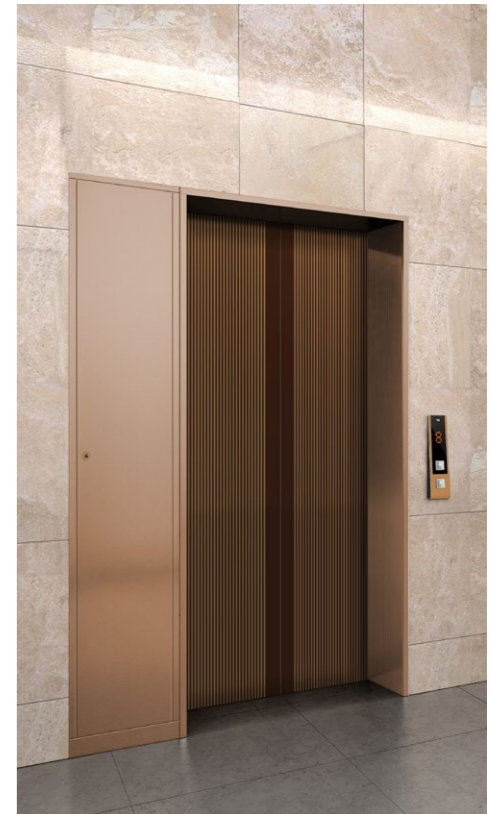
| | |
|-----------------|---|
| Ceiling | CE-SD3W |
| Wall | STS Mirror, NFS (Silver), Fine Art (NFA-04), Glam Metal (Bronze) + Laser Graphic (GM-02BZ), Glam Metal (Bronze) |
| Door | Glam Metal (Bronze) + Laser Graphic (GM-01BZ) |
| COP | DS-J-TK11NSB HAS-J-TK11NSB (장애인호기 적용) |
| Handrail | HRR-01B |
| Floor | DET2251 / DET2245 |



Main entrance



Other entrance

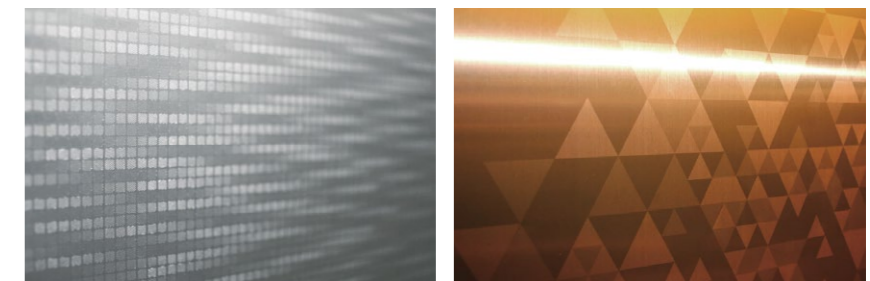


Entrance with control panel

HALL DESIGN

| | | |
|----------------------|--------------|--|
| Door | Main | Glam Metal (Bronze) + Laser Graphic (GM-01BZ) |
| | Other | Silk metal (SP-02BR) |
| Transom | | INOXTEEL (Bronze) |
| Jamb | Main | INOXTEEL (Bronze) |
| | Other | INOXTEEL (Bronze) |
| Hall button | Main | BSO-TK11N |
| | Other | BSO-TK11ND |
| Indicator | | HD-S-20D |
| Control Panel | | INOXTEEL (Bronze) |

Material feature



피렌체 베키오 다리의 야경을 형상화한 디자인



HRE-01B

1면 핸드레일_비장애인용 표준

* 본 인쇄물의 이미지는 고객의 이해를 돕기 위해 연출된 것이며, 실제 판매 제품 색상과 다소 차이가 있을 수 있습니다.

트렌디한 고급스러움, 카 조작반

엘리베이터를 타고 이동하는 짧은 시간까지도
편리하고 안락하며 즐거울 수 있도록 세심하게 디자인했습니다.
빛나는 기술과 감성이 만나 가장 편안한 1분을 선물합니다.



카 내부 설치 예시



즐거움을 주는 디자인

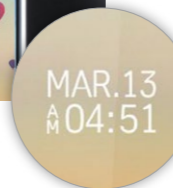
시간 및 날짜와 역동적인 배경화면으로 재미까지 주는 동영상



다이나믹 TFT LCD

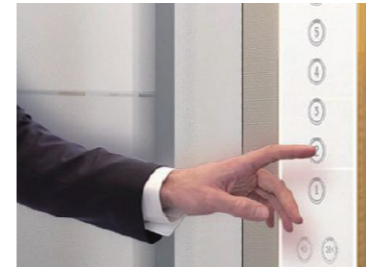


LCD 영상 보기



공간을 생각하는 디자인

- 아노다이징 알루미늄 프레임 컬러 2종
- 은은한 LED 간접조명 적용으로 인테리어 효과
- 달팽이 형상의 펀치 패턴을 통해 고출력, 하이퀄리티 사운드 구현



아노다이징 프레임



백라이트



하이퀄리티 사운드

다채롭게 진화하는 디자인

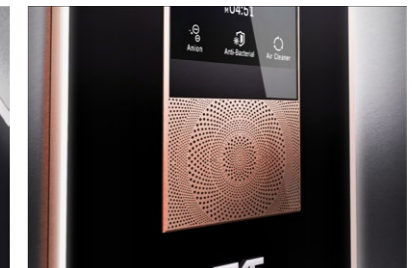
조작반의 알루미늄 소재가 적용된 부분에 따뜻하고 세련된 로즈 브라운 컬러를 추가했습니다.
(2022년형 Rose Brown Edition)



프레임



버튼

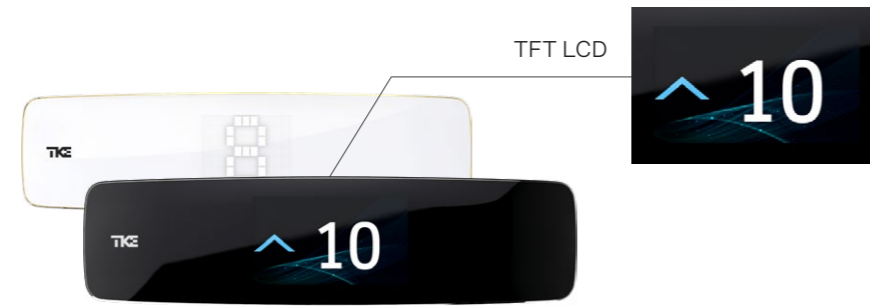


스피커

승객의 움직임을 고려한 홀 조작반

공간을 생각하는 디자인

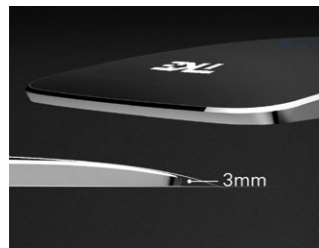
다양한 벽마감 인테리어에 어울리는 인디케이터



선택의 즐거움

다양한 벽마감 인테리어에 어울리는 바디 프레임 컬러 2종 홀버튼 제공

Slim Look



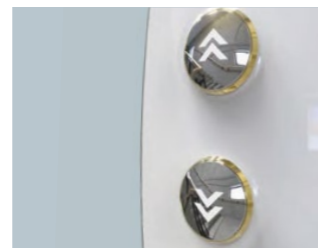
세계 최초 Slim Design 구현

최첨단 정전압 방식의 터치 버튼



터치 버튼(UP/DOWN 아이콘)

골드 프레임 버튼



아노다이징 알루미늄 화이트와 골드 프레임 버튼의 세련된 디자인

인체공학적 디자인

승객의 시선을 고려한 인체공학적 바디 프레임



* 본 인쇄물의 이미지는 고객의 이해를 돕기 위해 연출된 것이며, 실제 판매 제품 색상과 다소 차이가 있을 수 있습니다.

조작반 & 홀버튼

엘리베이터 조작반



DS-F-TT22 DS-G-TK77G DS-J-TK11NSB DS-H-TK11N DS-K-TK11NSB



HAS-H-TK11N HAS-G-TK77G



HAS-K-TK11NSB HAS-J-TK11NSB

인디케이터



HD-S-20D HD-S-30D

TFT LCD(옵션)



HD-S-20L HD-S-30L

홀버튼



BSM-TT44A BSM-TT44AD BSM-TK77G BSM-TK77GD BSM-TT44AL BSM-TK77GL

TFT LCD(옵션)



BSK-TT44 BSK-TT44D BSK-TK77 BSK-TK77D BSK-TT44L BSK-TK77L



BSN-TK11N BSN-TK11ND BSO-TK11N BSO-TK11ND

* 본 이미지는 실제와 다소 차이가 날 수 있습니다.

* White COP의 Touch Button은 8개 층만 적용 가능합니다.

* Black COP는 Touch Button을 적용할 수 없습니다.

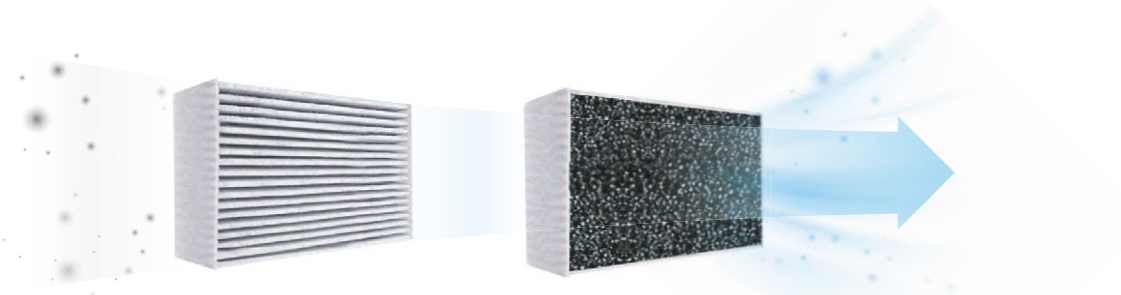
엘리베이터 전용 '공기청정 솔루션'



- 초미세먼지**
초미세먼지 제거
- 탈취**
암모니아 제거
포름알데히드 제거
- 공기정화**
헤파필터를 통한
초미세먼지 제거
- 유해가스**
암모니아 제거
포름알데히드 제거
- 필터 교체**
필터 교체 시기
알림

헤파필터&탈취필터 적용

공기 청정 솔루션은 헤파필터 채용으로 카 내부의 초미세먼지와 유해가스(생활 냄새, 암모니아, 벤젠, 새집 증후군 등)를 말끔히 제거해드립니다.



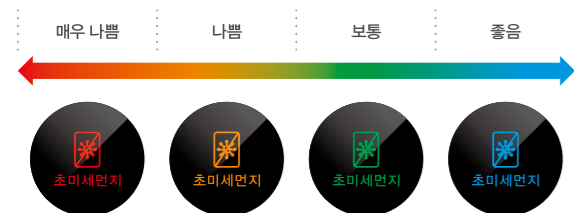
헤파필터

- 초미세먼지 제거(PM2.5/PM10)
- 각종 생활 먼지 제거
- 꽃가루 제거

탈취필터

- 각종 생활 냄새 성분 (음식물, 담배연기, 반려동물 냄새 등) 제거

초미세먼지 단계별 정화



필터 교체 시 알림 기능



오직 enta200만 가능한 '주택용 엘리베이터'

정격속도 0.25m/s 이하 및 승강행정 12m 이하의 **단독주택**에 설치 엘리베이터를 말합니다.

Spec

| 속도(m/s) | 최대행정거리(m) | 정격하중(kg) | 카 사이즈(AxB)(mm) | 승강로 사이즈(AxB)(mm) |
|---------|-----------|----------|----------------|------------------|
| 0.25 | 12이하 | 170 | 850×1000 | 1625×1450 |
| | | 366 | 1000×1200 | 1700×1550 |

고급주택 중과세 면제조건

| 시가표준액 | 적용 범위(kg) |
|-------------|-----------|
| 9억원 이하 단독주택 | 170, 366 |
| 9억원 초과 단독주택 | 170만 가능 |

혜택 1) 고급주택 중과세 면제

10억원 단독주택 기준 8,000만원 취득세 절세 효과

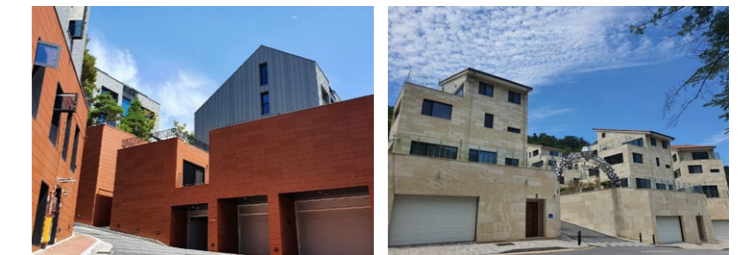
주택용 엘리베이터

(표준세율) 10억원 x 3% = 30,000,000원

일반 엘리베이터

(중과세율 적용) 10억원 x (3%+8%) = 110,000,000원

혜택 2) 노약자 실내 이동 편의 향상



대구 로젠티움

광주 시그니에

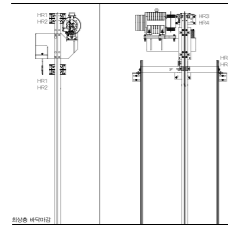


제주 트루하우스

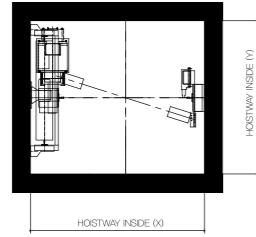
남양주 별내 배네우스 더 가든

기계실 없는 형(MRL)

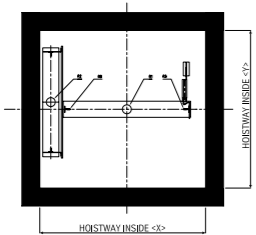
오버헤드 단면도



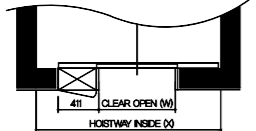
오버헤드 평면도



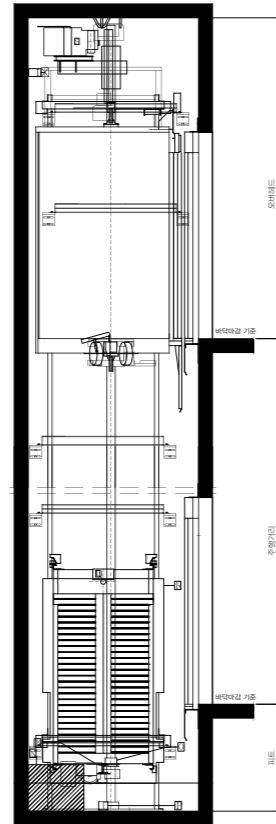
피트 평면도



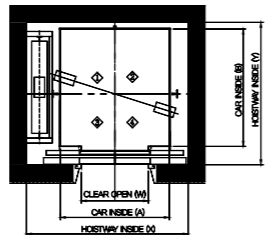
최상층 삼방틀 상세도



승강로 단면도



승강로 평면도



오버헤드 & 피트

| 속도(m/s) | 정격하중(kg) | 오버헤드(mm) | 피트(mm) |
|---------|-----------|----------|--------|
| 0.25 | 170 | 4600 | 1200 |
| | 320 | 4600 | 1200 |
| 1 | 450-680 | 4200 | 1200 |
| | 750-1000 | 4100 | 1200 |
| 1.5 | 550-680 | 4300 | 1500 |
| | 750-1000 | 4200 | |
| 1.75 | 680 | 4400 | 1550 |
| | 750-1000 | 4300 | |
| | 1150-1200 | 4400 | |

* 에어컨 설치 시 에어컨 크기에 따라 오버헤드 높이는 변경될 수 있습니다.
 피트는 7b 인승의 경우 속도와 무관하게 1650mm를 확보해야 합니다.
 단, 피트 후면 벽을 50mm 파취하면 상기 피트 높이를 유지할 수 있습니다.
 자세한 내용은 당사로 문의 바랍니다.

표준 규격(최소 규격)&전원 용량

| 속도 (m/s) | 인승 (75kg/인) | 정격하중 (kg) | 출입문 규격 (mm) | 카 내부 규격 (AxB)(mm) | 승강로 내부 규격 (XxY)(mm) | 모터용량 (kW) | ELCB 용량 (A) | 후크 적용하중 (kg) | | |
|----------|-------------|-----------|-------------|-------------------|---------------------|-----------|-------------|--------------|----|------|
| 0.25 | 2 | 170 | 700 | 850x1000 | 1625x1450 | 0.7 | | | | |
| | 4 | 320 | 700 | 850x1000 | 1625x1450 | | | | | |
| | 6 | 450 | 700 | 1000x1200 | 1700x1550 | | | | | |
| | 7a | 550 | 800 | 1100x1250 | 1850x1570 | | | | | |
| | 7b | 500 | 800 | 1200x1180 | 1900x1490 | | | | | |
| | 8a | 630 | 800 | 1100x1400 | 1850x1710 | | | | | |
| 1.0 | 8b | 630 | 800 | 1200x1250 | 1900x1570 | 3.7 | 20 | 1500 | | |
| | 9 | 680 | 800 | 1200x1350 | 1885x1690 | | | | | |
| | 10a | 750 | 800 | 1300x1400 | 1935x1710 | | | | | |
| | 10b | 750 | 800 | 1200x1450 | 1885x1760 | | | | | |
| | 10c | 800 | 900 | 1350x1400 | 2070x1710 | | | | | |
| | 12 | 900 | 900 | 1600x1350 | 2200x1690 | | | | | |
| | 13a | 1000 | 900 | 1600x1400 | 2200x1710 | 5.2 | 30 | | | |
| | 13b | 1000 | 800 | 1100x2100 | 1850x2410 | | | | | |
| | 15a | 1150 | 1000 | 1800x1450 | 2400x1760 | | | | | |
| | 15b | 1150 | 900/1000 | 1600x1450 | 2200/2300x1960 | | | | | |
| | 16a | 1200 | 1000 | 1800x1450 | 2400x1760 | | | | | |
| | 16b | 1200 | 900/1000 | 1600x1650 | 2200/2300x9160 | | | | | |
| 1.5 | 7a | 550 | 800 | 1100x1250 | 1850x1570 | 5.6 | 40 | 1500 | | |
| | 7b | 500 | 800 | 1200x1180 | 1900x1490 | | | | | |
| | 8a | 630 | 800 | 1100x1400 | 1850x1710 | | | | | |
| | 8b | 630 | 800 | 1200x1250 | 1900x1570 | | | | | |
| | 9 | 680 | 800 | 1200x1350 | 1885x1690 | | | | | |
| | 10a | 750 | 800 | 1300x1400 | 1935x1710 | | | | | |
| | 10b | 750 | 800 | 1200x1450 | 1885x1760 | 7.8 | | | | |
| | 10c | 800 | 900 | 1350x1400 | 2070x1710 | | | | | |
| | 12 | 900 | 900 | 1600x1350 | 2200x1690 | | | | | |
| | 13a | 1000 | 900 | 1600x1400 | 2200x1710 | | | | | |
| | 13b | 1000 | 800 | 1100x2100 | 1850x2410 | | | | | |
| | 15a | 1150 | 1000 | 1800x1450 | 2400x1760 | | | | | |
| 15b | 1150 | 900/1000 | 1600x1450 | 2200/2300x1960 | 7.5 | | 3000 | | | |
| 16a | 1200 | 1000 | 1800x1450 | 2400x1760 | | | | | | |
| 16b | 1200 | 900/1000 | 1600x1650 | 2200/2300x9160 | | | | | | |
| 7a | 550 | 800 | 1100x1250 | 1850x1570 | | | | 9.1 | 40 | |
| 7b | 500 | 800 | 1200x1180 | 1900x1490 | | | | | | |
| 8a | 630 | 800 | 1100x1400 | 1850x1710 | | | | | | |
| 8b | 630 | 800 | 1200x1250 | 1900x1570 | | | | | | |
| 9 | 680 | 800 | 1200x1350 | 1885x1690 | | | | | | |
| 10a | 750 | 800 | 1300x1400 | 1935x1710 | | | | | | |
| 10b | 750 | 800 | 1200x1450 | 1885x1760 | 9.7 | 50 | 3000 | | | |
| 10c | 800 | 900 | 1350x1400 | 2070x1710 | | | | | | |
| 12 | 900 | 900 | 1600x1350 | 2200x1690 | | | | | | |
| 13a | 1000 | 900 | 1600x1400 | 2200x1710 | | | | | | |
| 13b | 1000 | 800 | 1100x2100 | 1850x2410 | | | | | | |
| 15a | 1150 | 1000 | 1800x1450 | 2400x1760 | | | | | | |
| 15b | 1150 | 900/1000 | 1600x1450 | 2200/2300x1960 | 11.2 | 75 | | | | |
| 16a | 1200 | 1000 | 1800x1450 | 2400x1760 | | | | | | |
| 16b | 1200 | 900/1000 | 1600x1650 | 2200/2300x9160 | | | | | | |
| 10a | 750 | 800 | 1300x1400 | 1935x1710 | | | | 11.4 | 50 | 3000 |
| 10b | 750 | 800 | 1200x1450 | 1885x1760 | | | | | | |
| 10c | 800 | 900 | 1350x1400 | 2070x1710 | | | | | | |
| 12 | 900 | 900 | 1600x1350 | 2200x1690 | | | | | | |
| 13a | 1000 | 900 | 1600x1400 | 2200x1710 | | | | | | |
| 13b | 1000 | 800 | 1100x2100 | 1850x2410 | | | | | | |
| 15a | 1150 | 1000 | 1800x1450 | 2400x1760 | 13.1 | 75 | | | | |
| 15b | 1150 | 900/1000 | 1600x1450 | 2200/2300x1960 | | | | | | |
| 16a | 1200 | 1000 | 1800x1450 | 2400x1760 | | | | | | |
| 16b | 1200 | 900/1000 | 1600x1650 | 2200/2300x9160 | | | | | | |

*최대 행정거리(TR) 80M 입니다.

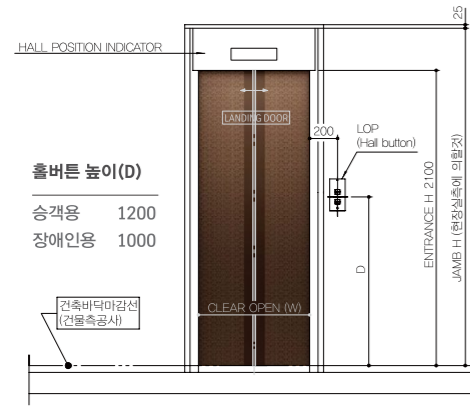
*비상용 및 운행층 16층 초과시에는 승강로 깊이 (Y축) 100MM 확장됩니다.

머신룸 반력값&피트 입력값

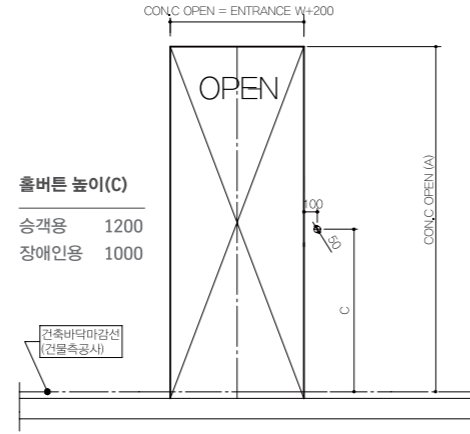
| 인승 (75kg/인) | 정격하중 (kg) | GOV속 하중 (벽 수평하중) | GOV속 하중 (벽 수직하중) | TM속 하중 (벽 수평하중) | TM속 하중 (벽 수직하중) | 카측 Buffer 총격하중 R1 | CWT속 Buffer 총격하중 R2 | 카측 비상정지 시 총격하중 R3 | 가이드 슈 반력 | |
|-------------|-----------|------------------|------------------|-----------------|-----------------|-------------------|---------------------|-------------------|----------|-----|
| | | HR1 | HR2 | HR3 | HR4 | | | | Fx | Fy |
| 2 | 170 | | | | | 4430 | 3700 | 3500 | | |
| 4 | 320 | | | | | 5230 | 4200 | 4000 | | |
| 6 | 450 | | | | | 6100 | 4750 | 4520 | 88 | 90 |
| 7 | 550 | | | | | 6150 | 4790 | 4550 | | |
| 8 | 630 | | | | | 6610 | 5070 | 4860 | | |
| 9 | 680 | 650 | 300 | 1250 | 750 | 7290 | 5630 | 5320 | | |
| 10a | 750 | | | | | 7790 | 5970 | 5740 | | |
| 10b | 750 | | | | | 7670 | 5850 | 5650 | 175 | 225 |
| 10c | 800 | | | | | 8460 | 6530 | 6180 | | |
| 12 | 900 | | | | | 9640 | 7470 | 6930 | | |
| 13 | 1000 | | | | | 10140 | 7750 | 7220 | | |
| 15 | 1150 | 800 | 450 | 1500 | 950 | 10770 | 8030 | 7550 | 215 | 260 |
| 16 | 1200 | 800 | 450 | 1500 | 950 | 10980 | 8120 | 7660 | 215 | 260 |

출입구(Center Open)

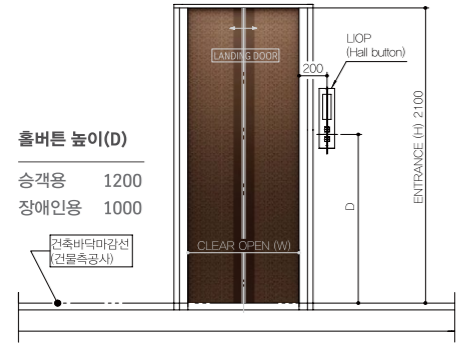
출입구 정면도(막판 적용층)



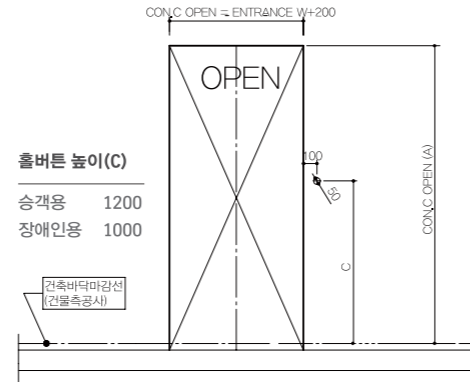
출입구 개구부(막판 적용층)



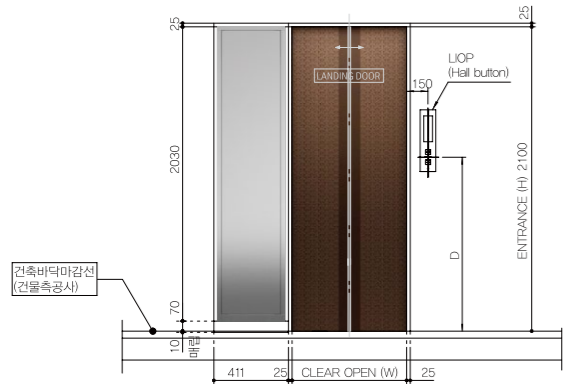
출입구 정면도(막판 미적용층)



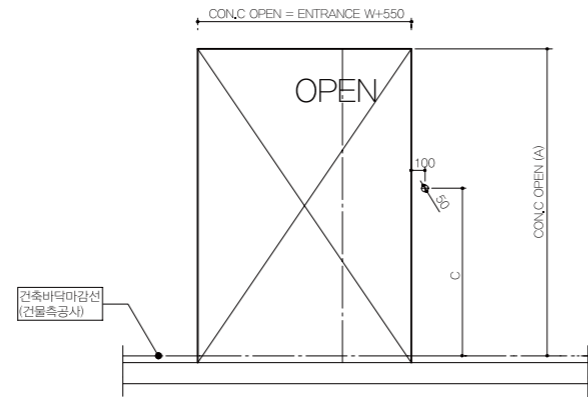
출입구 개구부(막판 미적용층)



출입구 정면도
(기계실 없는 엘리베이터 최상층)



출입구 개구부
(기계실 없는 엘리베이터 최상층)



| | 막판 적용층 | 막판 미적용층 | 장애인용 |
|--------------|--------|---------|--------|
| 개구부 높이(A) | 2550mm | 2200mm | - |
| 출버튼 타공 위치(C) | 1200mm | 1200mm | 1000mm |

제외 공사 명세

1. Elevator 승강로 관계

- 1.1 승강로의 축조 공사(승인된 도면과 상이)할 시 필요에 따라서 파취 또는 콘크리트 재작업 및 축조 후 승강로내 각종 폐기물(핀, 안전 철근, 안전망, 각목)과 피트 내 일반 쓰레기 제거 공사
- 1.2 승인 도면 기준 각종 출입구 Indicator, Hall button의 구멍 뚫기 공사
- 1.3 출입구 안전 보호대 설치 및 안전회장막 설치
- 1.4 승강장의 기계설치 후 벽 또는 바닥의 마감 공사
 - 1.4.1 Sill 설치 후 측벽 마감 공사
 - 1.4.2 Sill 설치 후 전면 마감 공사
 - 1.4.3 Jamb 설치 후 상·하·좌·우측 마감 공사 및 충전 공사
 - 1.4.4 인조석 물갈기 공사 시 승강로 유입 방지 공사
- 1.5 승강로 점검용 출입구 또는 피트 사다리의 설치 공사(필요시)
- 1.6 승강로 내의 방수 공사(필요할 때의 배수설비 공사)
 - 1.6.1 피트 내 바닥 마감 공사
 - 1.6.2 피트 내 비상용 펌프
 - 1.6.3 피트 내 분리벽 설치 공사(최하층 Level 2.5m 이상)
- 1.7 기타 건축구조에 관한 공사 일체
- 1.8 점자블록
- 1.9 철골 현장에 대한 도장작업
- 1.10 승강로 천장 후크 설치
 - 1.11.1 "분전반 누전차단기(ELCB)적용 주의사항"
 1. Type:L Type, 한류형 적용
 2. 감도전류 조절 가능 차단기 적용, 100/ 200/ 500[mA]

2. 설치 공사 관계

- 2.1 각종 전원의 최상층 출입구까지의 전원 접속 공사(임시가설용 전원 3상 4선식으로 최상층 출입구까지 투입)
- 2.2 건물 내 인터폰 설치 위치 2개소에서 승강로 최상부까지의 배관, 배선 공사
 - 2.2.1 건축 공사용 사용 시 임시 경비실 2개소 인터폰 배관, 배선 공사
- 2.3 감시반에서 승강로 최상부까지의 배관, 배선 공사(감시반 포함 시)
- 2.4 현장사무실, 공사용 전력 및 용수의 배선 공급

3. Elevator 설비계획 수립 시 유의사항

- 3.1 승강로 내에는 타 용도의 배관 또는 Duct 등이 노출되는 것을 피해 주십시오.
- 3.2 전원 전압의 변동률은 ±5% 이내로 유지되도록 전원 설비 바랍니다.
- 3.3 승강로 내의 온도는 40°C 이하 습도는 90% 이하로 유지되도록 필요한 환기장치를 설치바라며, 화학적 유해가스나 먼지 등이 침입할 수 없도록 해주시기 바랍니다. (특히, 승강로 내 환풍시설 설치)
- 3.4 승강장 바닥 기준 자연채광 조도 150Lux(장애인 기준) 이상, 최상층 자연채광 조도 200Lux 이상 확보 바랍니다.
- 3.5 장애인용은 전층 출입구에 점자블록 시공 바랍니다.
- 3.6 승강로가 철골 구조일 경우 기계대 반력 및 레일 반력값 이상의 부재가 적용되어야 하므로 당사로 문의 바랍니다.
- 3.7 기계실의 출입구는 1개소를 원칙으로 할 것이며 타장소의 통로로 사용되지 않도록 해주십시오.

독일 로트바일 테스트타워 (246m)



OCT2023TR

티케이엘리베이터코리아(주)

03294 서울 마포구 월드컵북로54길 25 (S-city, 8, 9, 10층)

수도권영업팀 02-2610-7651, 7741
충청영업팀 042-601-1804, 1805
경북영업팀 053-749-1702, 1703
경남영업팀 051-606-1316, 1317
호남영업팀 062-230-3403, 3404
제주영업팀 064-759-2870, 2854



TKELEVATOR.CO.KR