

enta200 STANDARD

TK ELEVATOR

TK Elevator (티케이엘리베이터)

티케이엘리베이터는 세계 4대 승강기 기업 중 하나로 독일에 본사를 둔 글로벌 기업입니다.

독일의 혁신기술과 60년 이상 한국시장에서 쌓아온 노하우는 티케이엘리베이터가 한국 대표 승강기 전문기업으로 자리매김하는 데 큰 밑거름이 되었습니다.

MULTI, TWIN, MAX 혁신적인 제품 기술력으로 대한민국 엘리베이터의 새로운 기준을 만들어갑니다.

혁신 기술을 선도하는 제품

MULTI 수평/수직 순환 운행하는 세계 최초 로프 없는 엘리베이터

TWIN 두 대가 한 승강로에서 상호 독립적으로 운행하는 엘리베이터

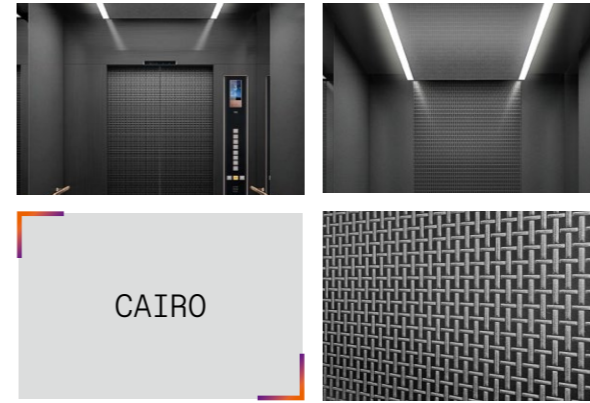
MAX Microsoft와 기술 제휴로 빅데이터와 실시간 원격 제어를 활용한 최첨단 고장 예측 및 원격 유지관리 솔루션



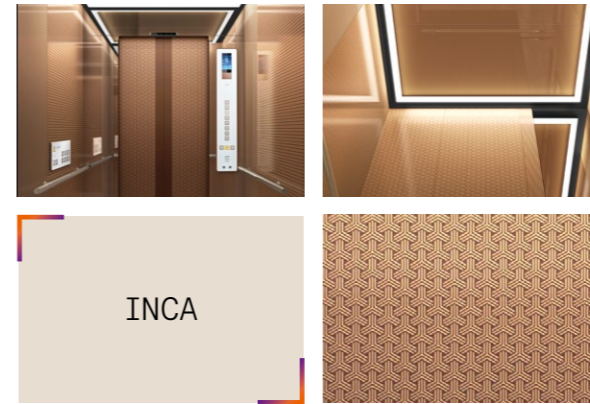
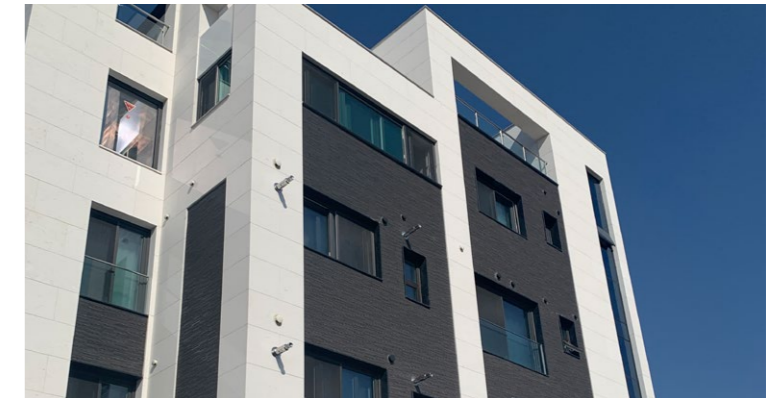
상암 본사



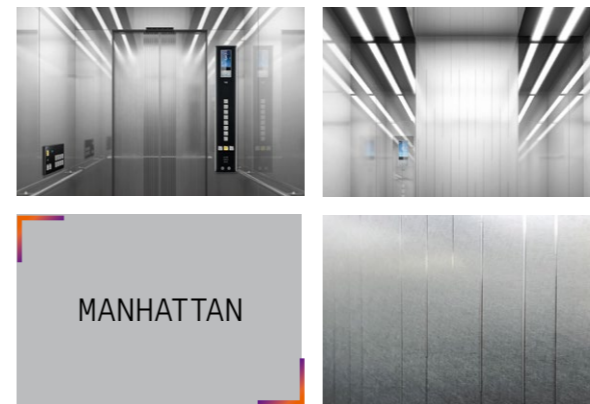
천안 엘리베이터 캠퍼스



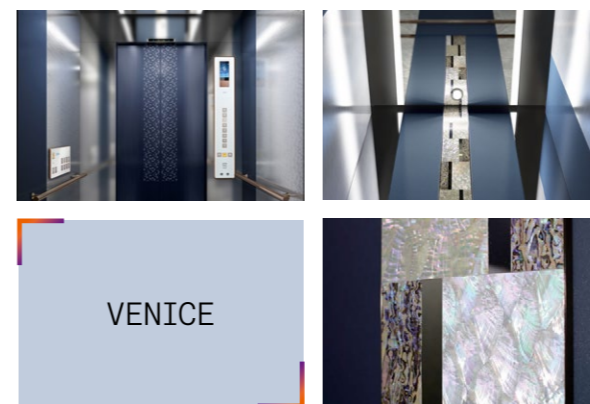
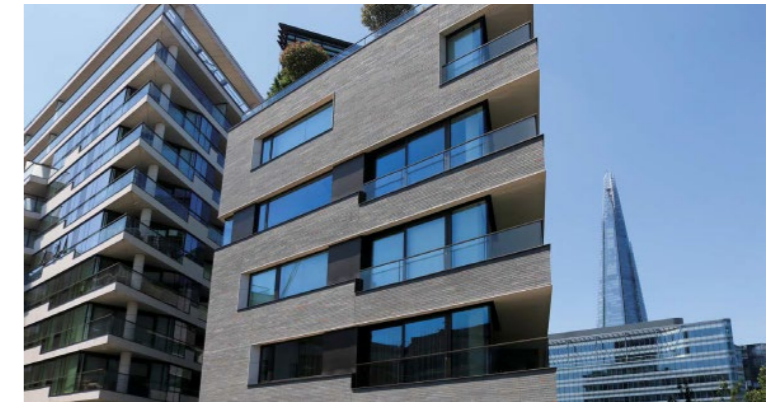
추천 | 차분하고 세련된 인테리어의 건물



추천 | 클래식하고 안정적인 분위기의 주택

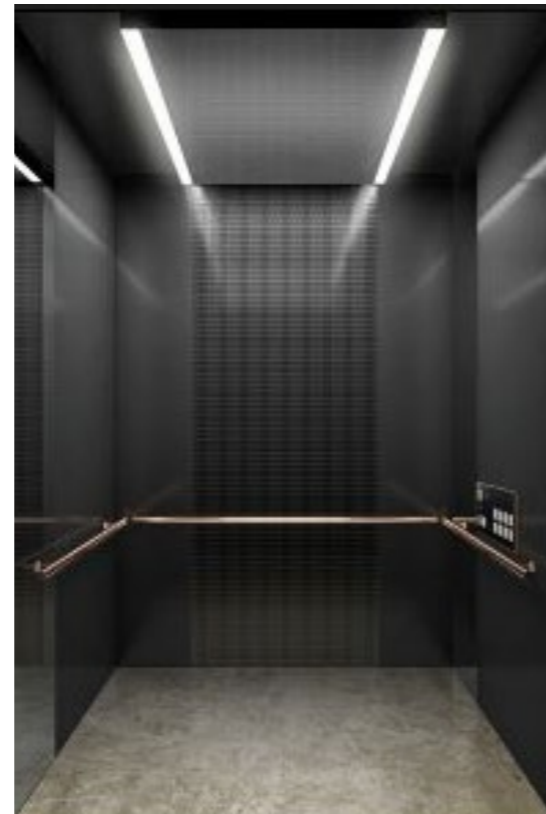


추천 | 모던하고 세련된 오피스 빌딩



추천 | 유니크한 디자인의 주택





CABIN DESIGN

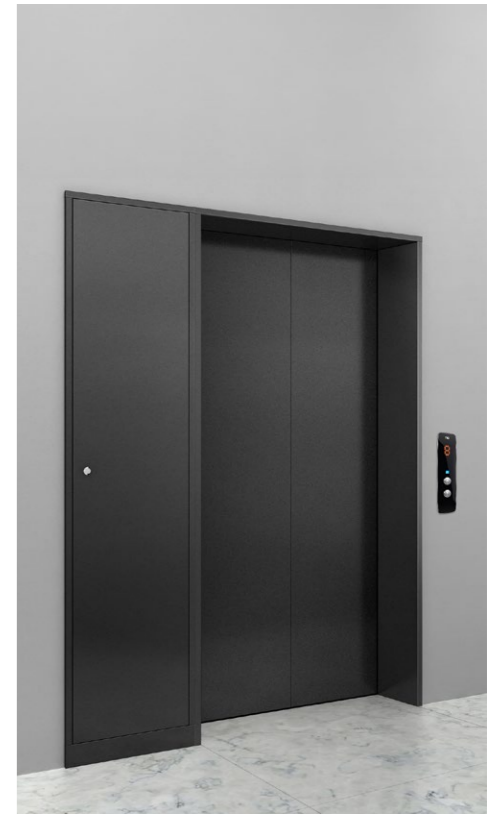
Ceiling	CE-SE2C
Wall	Glow Metal (Lux Black), EMBO Pattern (EM08G) Pearl Coat (Gem Black)
Door	EMBO Pattern (EM08G)
COP	DS-K-TK11NSB HAS-K-TK11NSB (장애인호기 적용)
Handrail	HRR-01B
Floor	DET 6240



Main entrance



Other entrance

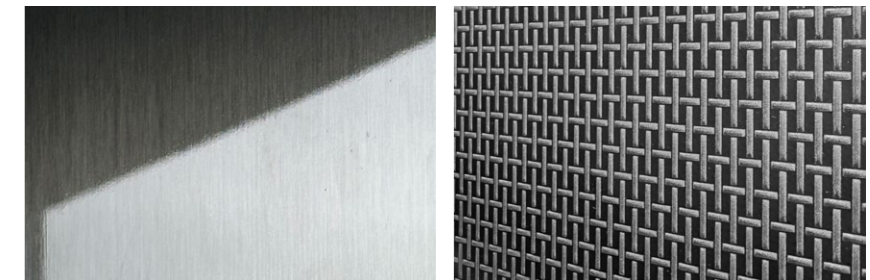


Entrance with control panel

HALL DESIGN

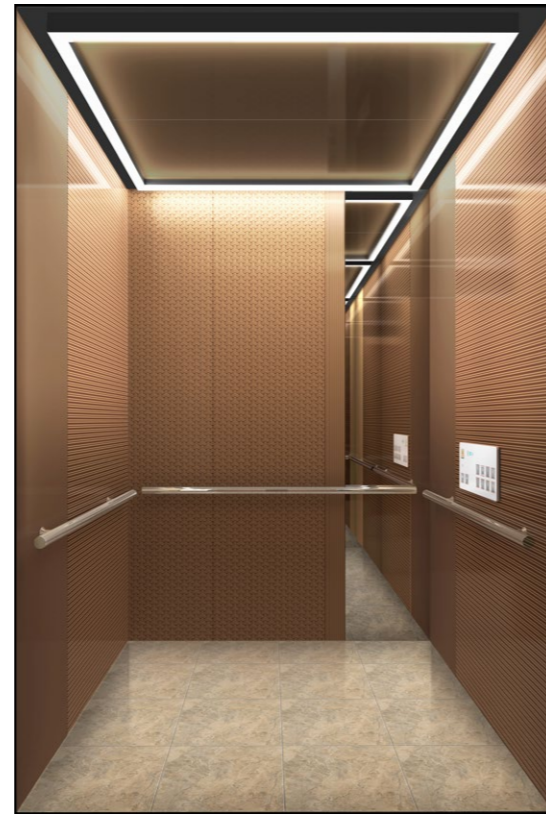
Door	Main	EMBO Pattern (EM08DG)
	Other	Pearl Coat (Gem Black)
Transom		Pearl Coat (Gem Black)
Jamb	Main	Pearl Coat (Gem Black)
	Other	Pearl Coat (Gem Black)
Hall button	Main	BSK-TK77
	Other	BSK-TK77
Indicator		HD-S-20D
Control Panel		Pearl Coat (Gem Black)

Material feature



고요한 사막의 아름다움과 현대적인 감각을 조화시켜 특별한 여정을 선사하는 블랙 디자인

* 본 인쇄물의 이미지는 고객의 이해를 돕기 위해 연출된 것이며, 실제 판매 제품 색상과 다소 차이가 있을 수 있습니다.



CABIN DESIGN

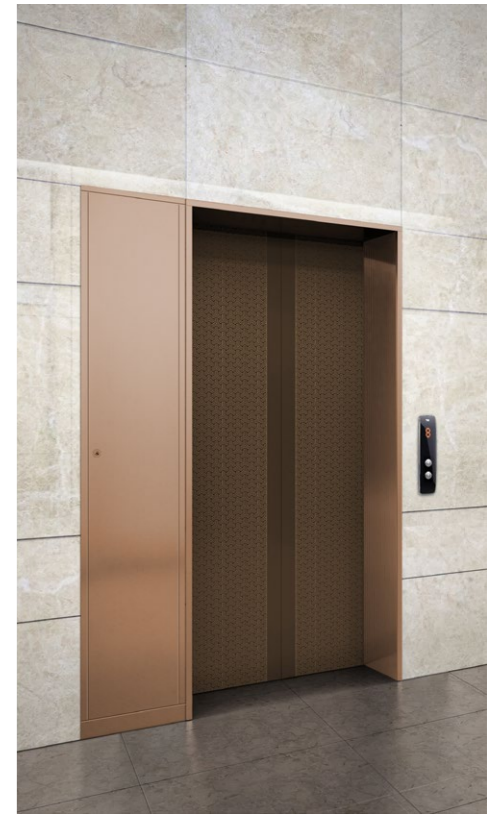
Ceiling	CE-SD2C
Wall	STS Mirror, Silk Metal (SP-04BR), Silk Metal (SP-05BR), Powder Coat (Inca brown)
Door	Silk Metal (SP-03BR)
COP	DS-J-TK11NSB HAS-J-TK11NSB (장애인호기 적용)
Handrail	HRR-01G
Floor	DET6240



Main entrance



Other entrance



Entrance with control panel

HALL DESIGN

Door	Main	Silk metal (SP-03BR)
	Other	Silk metal (SP-03BR)
Transom		INOXTEEL (Bronze)
Jamb	Main	INOXTEEL (Bronze)
	Other	INOXTEEL (Bronze)
Hall button	Main	BSK-TK77
	Other	BSK-TK77D
Indicator		HD-S-20D
Control Panel		INOXTEEL (Bronze)

Material feature



고대 잉카제국의 전경에서 영감을 얻은 클래식 디자인



HRE-01A

1면 핸드레일_비장애인용 표준

* 본 인쇄물의 이미지는 고객의 이해를 돕기 위해 연출된 것이며, 실제 판매 제품 색상과 다소 차이가 있을 수 있습니다.



CABIN DESIGN

Ceiling	CE-SE1C
Wall	STS Mirror, NFS (Silver), Texcoat (Navy) + 나전판넬, Texcoat (Navy), Fine Art (NFA-04)
Door	Fine Art (NFA-05)
COP	DS-J-TK11NSB HAS-J-TK11NSB (장애인호기 적용)
Handrail	HRR-01B
Floor	DET6258



Main entrance



Other entrance

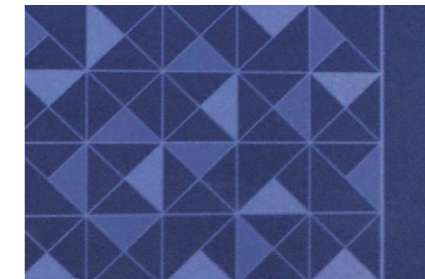


Entrance with control panel

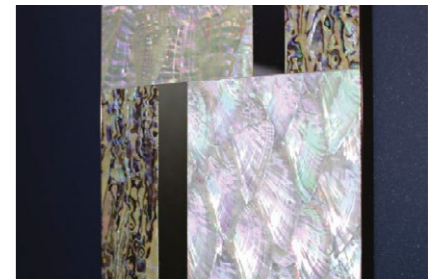
HALL DESIGN

Door	Main	Fine Art (NFA-05)
	Other	Texcoat (Navy)
Transom		NFS (Silver)
Jamb	Main	NFS (Silver)
	Other	NFS (Silver)
Hall button	Main	BSM-TK77G
	Other	BSM-TK77GD
Indicator		HD-S-30D
Control Panel		NFS (Silver)

Material feature



'물의 도시' 베니스의 푸른 바다가 일렁이는 느낌을 형상화한 디자인



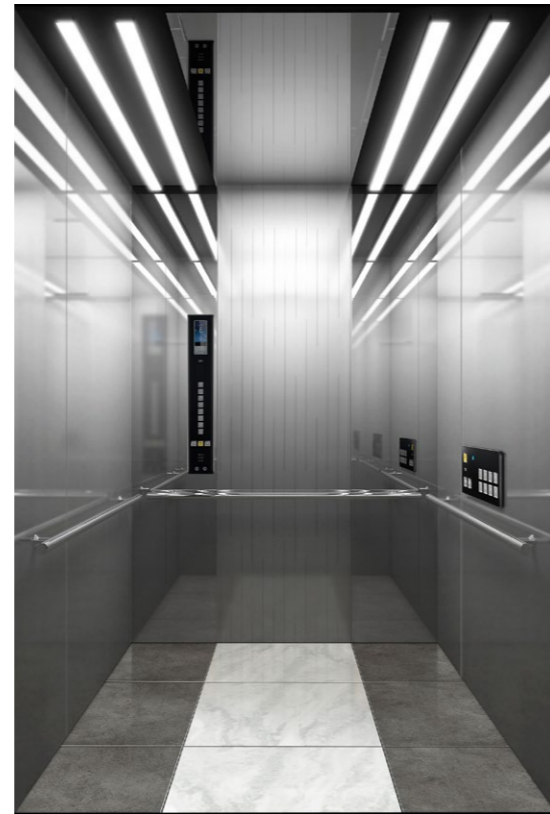
나전 기법
한국 전통의 나전 기법을 현대적으로 재해석



HRE-01B

1면 핸드레일_비장애인용 표준

* 본 인쇄물의 이미지는 고객의 이해를 돕기 위해 연출된 것이며, 실제 판매 제품 색상과 다소 차이가 있을 수 있습니다.



CABIN DESIGN

Ceiling	CE-SA1C
Wall	STS Mirror, NFS (Silver), Hi-Touch (Rain)
Door	Hi-Touch (HT-01SV)
COP	DS-H-TK11N HAS-H-TK11N (장애인호기 적용)
Handrail	HRR-01G
Floor	DET6239 / DET2905



Main entrance



Other entrance

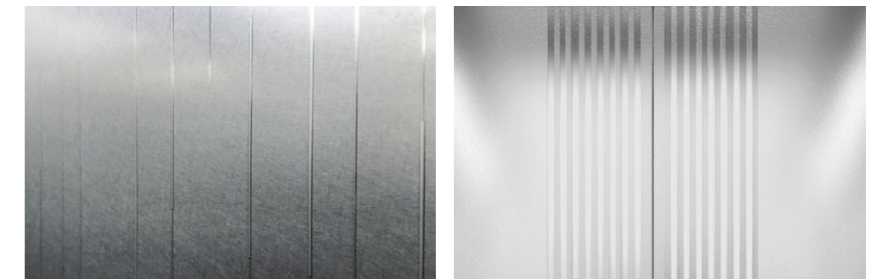


Entrance with control panel

HALL DESIGN

Door	Main	Hi-Touch (HT-01SV)
	Other	NFS (Silver)
Transom		NFS (Silver)
Jamb	Main	NFS (Silver)
	Other	NFS (Silver)
Hall button	Main	BSK-TK77
	Other	BSK-TK77D
Indicator		HD-S-20D
Control Panel		NFS (Silver)

Material feature



월스트리트를 누비는 뉴욕커의 도시 감성을 표현한 직선미가 돋보이는 디자인

* 본 인쇄물의 이미지는 고객의 이해를 돕기 위해 연출된 것이며, 실제 판매 제품 색상과 다소 차이가 있을 수 있습니다.

트렌디한 고급스러움, 카 조작반

엘리베이터를 타고 이동하는 짧은 시간까지도
편리하고 안락하며 즐거울 수 있도록 세심하게 디자인했습니다.
빛나는 기술과 감성이 만나 가장 편안한 1분을 선물합니다.



카 내부 설치 예시



즐거움을 주는 디자인

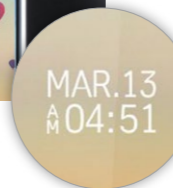
시간 및 날짜와 역동적인 배경화면으로 재미까지 주는 동영상



다이나믹 TFT LCD

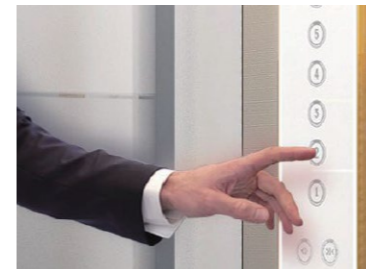


LCD 영상 보기

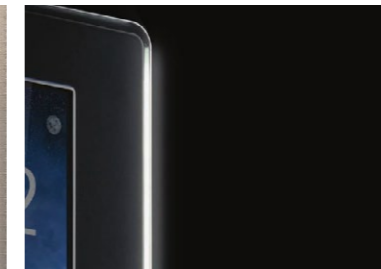


공간을 생각하는 디자인

- 아노다이징 알루미늄 프레임 컬러 2종
- 은은한 LED 간접조명 적용으로 인테리어 효과
- 달팽이 형상의 펀치 패턴을 통해 고출력, 하이퀄리티 사운드 구현



아노다이징 프레임



백라이트



하이퀄리티 사운드

다채롭게 진화하는 디자인

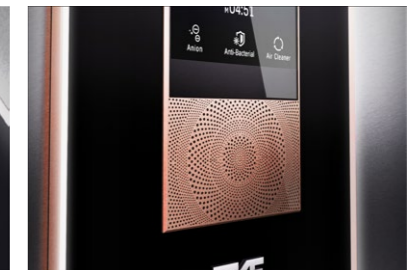
조작반의 알루미늄 소재가 적용된 부분에 따뜻하고 세련된 로즈 브라운 컬러를 추가했습니다.
(2022년형 Rose Brown Edition)



프레임



버튼



스피커

승객의 움직임을 고려한 홀 조작반

공간을 생각하는 디자인

다양한 벽마감 인테리어에 어울리는 인디케이터



선택의 즐거움

다양한 벽마감 인테리어에 어울리는 바디 프레임 컬러 2종 홀버튼 제공

Slim Look



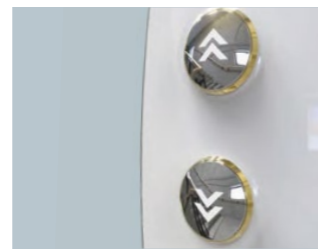
세계 최초 Slim Design 구현

최첨단 정전압 방식의 터치 버튼



터치 버튼(UP/DOWN 아이콘)

골드 프레임 버튼



아노다이징 알루미늄 화이트와 골드 프레임 버튼의 세련된 디자인

인체공학적 디자인

승객의 시선을 고려한 인체공학적 바디 프레임



* 본 인쇄물의 이미지는 고객의 이해를 돕기 위해 연출된 것이며, 실제 판매 제품 색상과 다소 차이가 있을 수 있습니다.

조작반 & 홀버튼

엘리베이터 조작반



DS-F-TT22 DS-G-TK77G DS-J-TK11NSB DS-H-TK11N DS-K-TK11NSB

인디케이터



홀버튼



BSM-TT44A BSM-TT44AD BSM-TK77G BSM-TK77GD BSM-TT44AL BSM-TK77GL



HAS-H-TK11N HAS-G-TK77G HAS-K-TK11NSB HAS-J-TK11NSB



BSK-TT44 BSK-TT44D BSK-TK77 BSK-TK77D BSK-TT44L BSK-TK77L



BSN-TK11N BSN-TK11ND BSO-TK11N BSO-TK11ND

* 본 이미지는 실제와 다소 차이가 날 수 있습니다.
 * White COP의 Touch Button은 8개 층만 적용 가능합니다.
 * Black COP는 Touch Button을 적용할 수 없습니다.

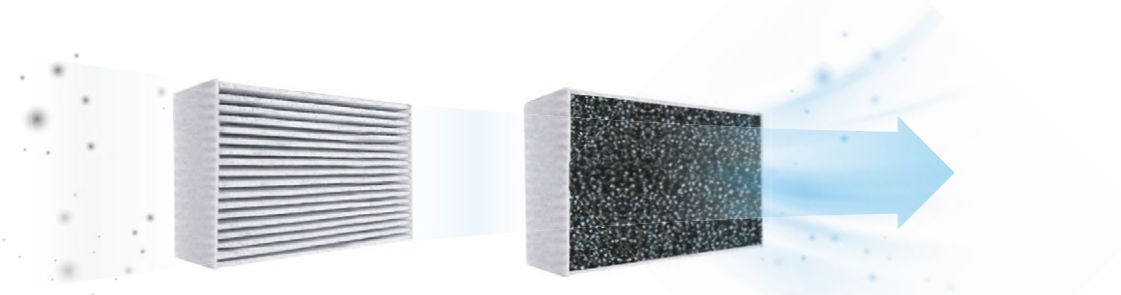
엘리베이터 전용 '공기청정 솔루션'



- 초미세먼지**
초미세먼지 제거
- 탈취**
암모니아 제거
포름알데히드 제거
- 공기정화**
헤파필터를 통한
초미세먼지 제거
- 유해가스**
암모니아 제거
포름알데히드 제거
- 필터 교체**
필터 교체 시기
알림

헤파필터&탈취필터 적용

공기 청정 솔루션은 헤파필터 채용으로 카 내부의 초미세먼지와 유해가스(생활 냄새, 암모니아, 벤젠, 새집 증후군 등)를 말끔히 제거해드립니다.



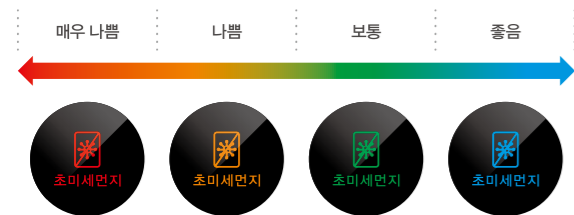
헤파필터

- 초미세먼지 제거(PM2.5/PM10)
- 각종 생활 먼지 제거
- 꽃가루 제거

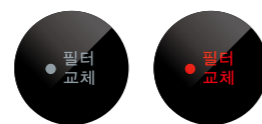
탈취필터

- 각종 생활 냄새 성분 (음식물, 담배연기, 반려동물 냄새 등) 제거

초미세먼지 단계별 정화



필터 교체 시 알림 기능



오직 enta200만 가능한 '주택용 엘리베이터'

정격속도 0.25m/s 이하 및 승강행정 12m 이하의 **단독주택**에 설치 엘리베이터를 말합니다.

Spec

속도(m/s)	최대행정거리(m)	정격하중(kg)	카 사이즈(AxB)(mm)	승강로 사이즈(AxB)(mm)
0.25	12이하	170	850×1000	1625×1450
		366	1000×1200	1700×1550

고급주택 중과세 면제조건

시가표준액	적용 범위(kg)
9억원 이하 단독주택	170, 366
9억원 초과 단독주택	170만 가능

혜택 1) 고급주택 중과세 면제

10억원 단독주택 기준 8,000만원 취득세 절세 효과

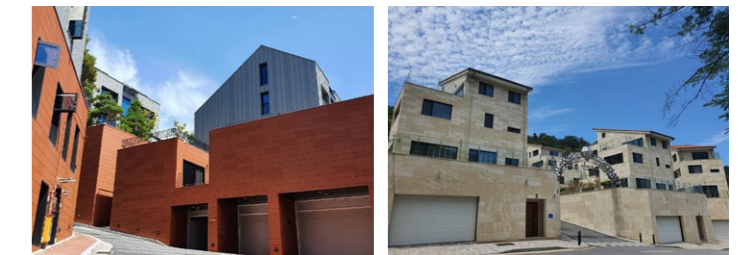
주택용 엘리베이터

(표준세율) 10억원 x 3% = 30,000,000원

일반 엘리베이터

(중과세율 적용) 10억원 x (3%+8%) = 110,000,000원

혜택 2) 노약자 실내 이동 편의 향상



대구 로젠티움

광주 시그니에

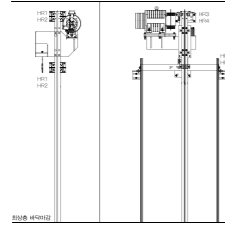


제주 트루하우스

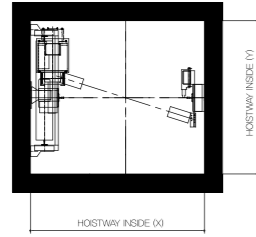
남양주 별내 배네우스 더 가든

기계실 없는 형(MRL)

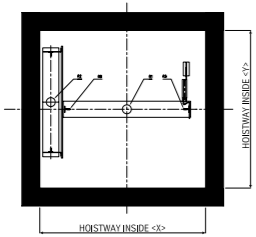
오버헤드 단면도



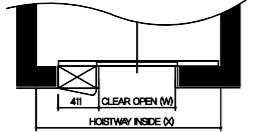
오버헤드 평면도



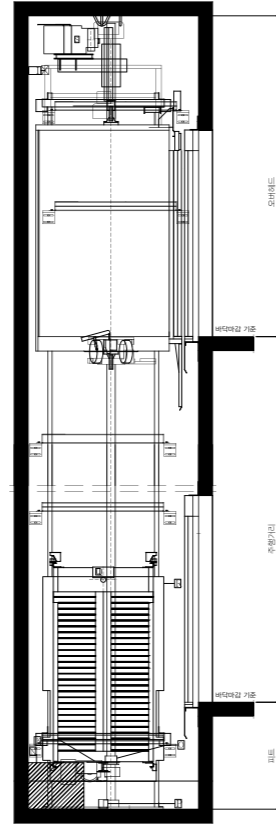
피트 평면도



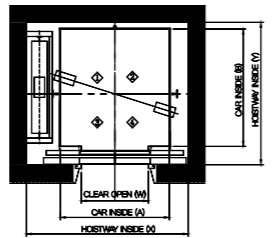
최상층 삼방틀 상세도



승강로 단면도



승강로 평면도



오버헤드 & 피트

속도(m/s)	정격하중(kg)	오버헤드(mm)	피트(mm)
0.25	170	4600	1200
	320	4600	1200
1	450-680	4200	1200
	750-1000	4100	1200
1.5	550-680	4300	1500
	750-1000	4200	
1.75	680	4400	1550
	750-1000	4300	
	1150-1200	4400	

* 에어컨 설치 시 에어컨 크기에 따라 오버헤드 높이는 변경될 수 있습니다.
 피트는 7b 인승의 경우 속도와 무관하게 1650mm를 확보해야 합니다.
 단, 피트 후면 벽을 50mm 파취하면 상기 피트 높이를 유지할 수 있습니다.
 자세한 내용은 당사로 문의 바랍니다.

표준 규격(최소 규격)&전원 용량

속도 (m/s)	인승 (75kg/인)	정격하중 (kg)	출입문 규격 (mm)	카 내부 규격 (AxB)(mm)	승강로 내부 규격 (XxY)(mm)	모터용량 (kW)	ELCB 용량 (A)	후크 적용하중 (kg)		
0.25	2	170	700	850x1000	1625x1450	0.7				
	4	320	700	850x1000	1625x1450					
	6	450	700	1000x1200	1700x1550					
	7a	550	800	1100x1250	1850x1570					
	7b	500	800	1200x1180	1900x1490					
	8a	630	800	1100x1400	1850x1710					
1.0	8b	630	800	1200x1250	1900x1570	3.7	20	1500		
	9	680	800	1200x1350	1885x1690					
	10a	750	800	1300x1400	1935x1710					
	10b	750	800	1200x1450	1885x1760					
	10c	800	900	1350x1400	2070x1710					
	12	900	900	1600x1350	2200x1690					
	13a	1000	900	1600x1400	2200x1710	5.2	30			
	13b	1000	800	1100x2100	1850x2410					
	15a	1150	1000	1800x1450	2400x1760					
	15b	1150	900/1000	1600x1450	2200/2300x1960					
	16a	1200	1000	1800x1450	2400x1760					
	16b	1200	900/1000	1600x1650	2200/2300x9160					
1.5	7a	550	800	1100x1250	1850x1570	5.6	40	1500		
	7b	500	800	1200x1180	1900x1490					
	8a	630	800	1100x1400	1850x1710					
	8b	630	800	1200x1250	1900x1570					
	9	680	800	1200x1350	1885x1690					
	10a	750	800	1300x1400	1935x1710					
	10b	750	800	1200x1450	1885x1760	7.8				
	10c	800	900	1350x1400	2070x1710					
	12	900	900	1600x1350	2200x1690					
	13a	1000	900	1600x1400	2200x1710					
	13b	1000	800	1100x2100	1850x2410					
	15a	1150	1000	1800x1450	2400x1760					
15b	1150	900/1000	1600x1450	2200/2300x1960	7.5		3000			
16a	1200	1000	1800x1450	2400x1760						
16b	1200	900/1000	1600x1650	2200/2300x9160						
7a	550	800	1100x1250	1850x1570				9.1	40	
7b	500	800	1200x1180	1900x1490						
8a	630	800	1100x1400	1850x1710						
8b	630	800	1200x1250	1900x1570						
9	680	800	1200x1350	1885x1690						
10a	750	800	1300x1400	1935x1710						
10b	750	800	1200x1450	1885x1760	9.7	50	3000			
10c	800	900	1350x1400	2070x1710						
12	900	900	1600x1350	2200x1690						
13a	1000	900	1600x1400	2200x1710						
13b	1000	800	1100x2100	1850x2410						
15a	1150	1000	1800x1450	2400x1760						
15b	1150	900/1000	1600x1450	2200/2300x1960	11.2	75				
16a	1200	1000	1800x1450	2400x1760						
16b	1200	900/1000	1600x1650	2200/2300x9160						
10a	750	800	1300x1400	1935x1710				11.4	50	3000
10b	750	800	1200x1450	1885x1760						
10c	800	900	1350x1400	2070x1710						
12	900	900	1600x1350	2200x1690						
13a	1000	900	1600x1400	2200x1710						
13b	1000	800	1100x2100	1850x2410						
15a	1150	1000	1800x1450	2400x1760	13.1	75				
15b	1150	900/1000	1600x1450	2200/2300x1960						
16a	1200	1000	1800x1450	2400x1760						
16b	1200	900/1000	1600x1650	2200/2300x9160						

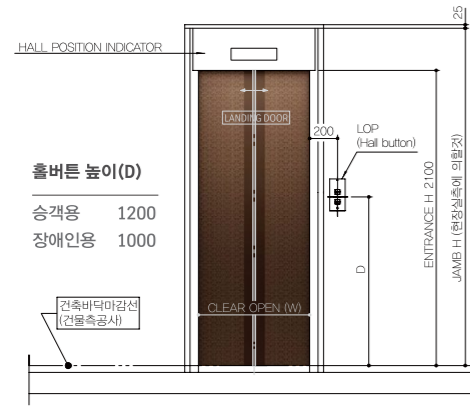
*최대 행정거리(TR) 80M 인니다.
 *비상용 및 운행층 16층 초과시에는 승강로 깊이 (Y축) 100MM 확장됩니다.

머신룸 반력값&피트 입력값

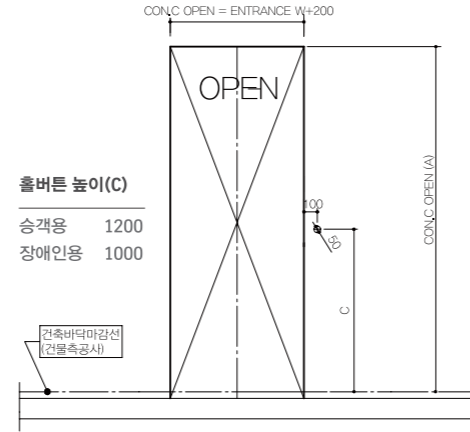
인승 (75kg/인)	정격하중 (kg)	GOV속 하중 (벽 수평하중)	GOV속 하중 (벽 수직하중)	TM속 하중 (벽 수평하중)	TM속 하중 (벽 수직하중)	카측 Buffer 총격하중 R1	CWT속 Buffer 총격하중 R2	카측 비상정지 시 총격하중 R3	가이드 슈 반력	
		HR1	HR2	HR3	HR4				Fx	Fy
2	170					4430	3700	3500		
4	320					5230	4200	4000		
6	450					6100	4750	4520	88	90
7	550					6150	4790	4550		
8	630					6610	5070	4860		
9	680	650	300	1250	750	7290	5630	5320		
10a	750					7790	5970	5740		
10b	750					7670	5850	5650	175	225
10c	800					8460	6530	6180		
12	900					9640	7470	6930		
13	1000					10140	7750	7220		
15	1150	800	450	1500	950	10770	8030	7550	215	260
16	1200	800	450	1500	950	10980	8120	7660	215	260

출입구(Center Open)

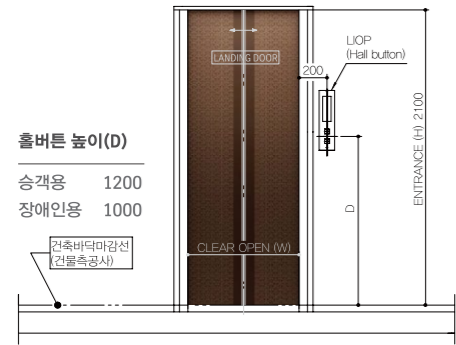
출입구 정면도(막판 적용층)



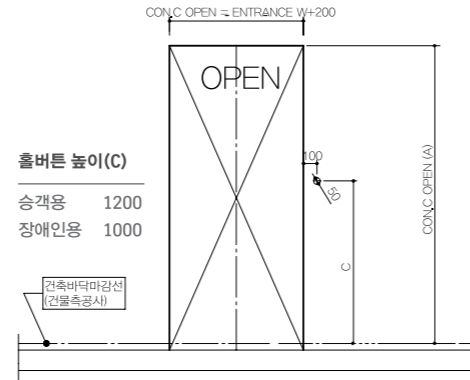
출입구 개구부(막판 적용층)



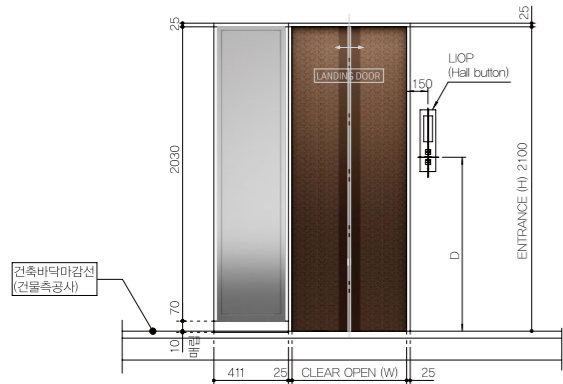
출입구 정면도(막판 미적용층)



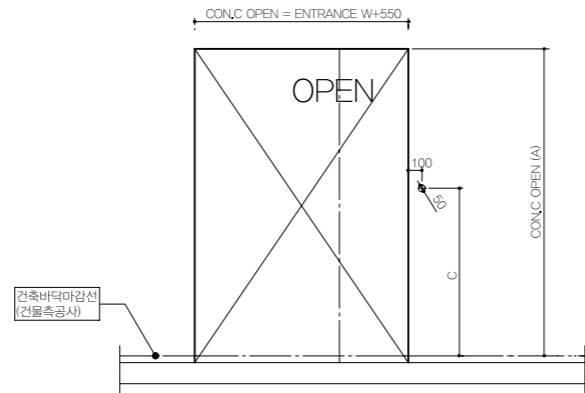
출입구 개구부(막판 미적용층)



출입구 정면도
(기계실 없는 엘리베이터 최상층)



출입구 개구부
(기계실 없는 엘리베이터 최상층)



	막판 적용층	막판 미적용층	장애인용
개구부 높이(A)	2550mm	2200mm	-
출버튼 타공 위치(C)	1200mm	1200mm	1000mm

제외 공사 명세

1. Elevator 승강로 관계

- 1.1 승강로의 축조 공사(승인된 도면과 상이)할 시 필요에 따라서 파취 또는 콘크리트 재작업 및 축조 후 승강로내 각종 폐기물(핀, 안전 철근, 안전망, 각목)과 피트 내 일반 쓰레기 제거 공사
- 1.2 승인 도면 기준 각종 출입구 Indicator, Hall button의 구멍 뚫기 공사
- 1.3 출입구 안전 보호대 설치 및 안전취장막 설치
- 1.4 승강장의 기계설치 후 벽 또는 바닥의 마감 공사
 - 1.4.1 Sill 설치 후 측벽 마감 공사
 - 1.4.2 Sill 설치 후 전면 마감 공사
 - 1.4.3 Jamb 설치 후 상·하·좌·우측 마감 공사 및 충전 공사
 - 1.4.4 인조석 물갈기 공사 시 승강로 유입 방지 공사
- 1.5 승강로 점검용 출입구 또는 피트 사다리의 설치 공사(필요시)
- 1.6 승강로 내의 방수 공사(필요할 때의 배수설비 공사)
 - 1.6.1 피트 내 바닥 마감 공사
 - 1.6.2 피트 내 비상용 펌프
 - 1.6.3 피트 내 분리벽 설치 공사(최하층 Level 2.5m 이상)
- 1.7 기타 건축구조에 관한 공사 일체
- 1.8 점자블록
- 1.9 철골 현장에 대한 도장작업
- 1.10 승강로 천장 후크 설치
 - 1.11.1 "분전반 누전차단기(ELCB)적용 주의사항"
 1. Type:L Type, 한류형 적용
 2. 감도전류 조절 가능 차단기 적용, 100/ 200/ 500[mA]

2. 설치 공사 관계

- 2.1 각종 전원의 최상층 출입구까지의 전원 접속 공사(임시가설용 전원 3상 4선식으로 최상층 출입구까지 투입)
- 2.2 건물 내 인터폰 설치 위치 2개소에서 승강로 최상부까지의 배관, 배선 공사
 - 2.2.1 건축 공사용 사용 시 임시 경비실 2개소 인터폰 배관, 배선 공사
- 2.3 감시반에서 승강로 최상부까지의 배관, 배선 공사(감시반 포함 시)
- 2.4 현장사무실, 공사용 전력 및 용수의 배선 공급

3. Elevator 설비계획 수립 시 유의사항

- 3.1 승강로 내에는 타 용도의 배관 또는 Duct 등이 노출되는 것을 피해 주십시오.
- 3.2 전원 전압의 변동률은 ±5% 이내로 유지되도록 전원 설비 바랍니다.
- 3.3 승강로 내의 온도는 40°C 이하 습도는 90% 이하로 유지되도록 필요한 환기장치를 설치바라며, 화학적 유해가스나 먼지 등이 침입할 수 없도록 해주시기 바랍니다. (특히, 승강로 내 환풍시설 설치)
- 3.4 승강장 바닥 기준 자연채광 조도 150Lux(장애인 기준) 이상, 최상층 자연채광 조도 200Lux 이상 확보 바랍니다.
- 3.5 장애인용은 전층 출입구에 점자블록 시공 바랍니다.
- 3.6 승강로가 철골 구조일 경우 기계대 반력 및 레일 반력값 이상의 부재가 적용되어야 하므로 당사로 문의 바랍니다.
- 3.7 기계실의 출입구는 1개소를 원칙으로 할 것이며 타장소의 통로로 사용되지 않도록 해주십시오.

독일 로트바일 테스트타워 (246m)



OCT2023TR

티케이엘리베이터코리아(주)

03294 서울 마포구 월드컵북로54길 25 (S-city, 8, 9, 10층)

수도권영업팀 02-2610-7651, 7741
충청영업팀 042-601-1804, 1805
경북영업팀 053-749-1702, 1703
경남영업팀 051-606-1316, 1317
호남영업팀 062-230-3403, 3404
제주영업팀 064-759-2870, 2854



TKELEVATOR.CO.KR