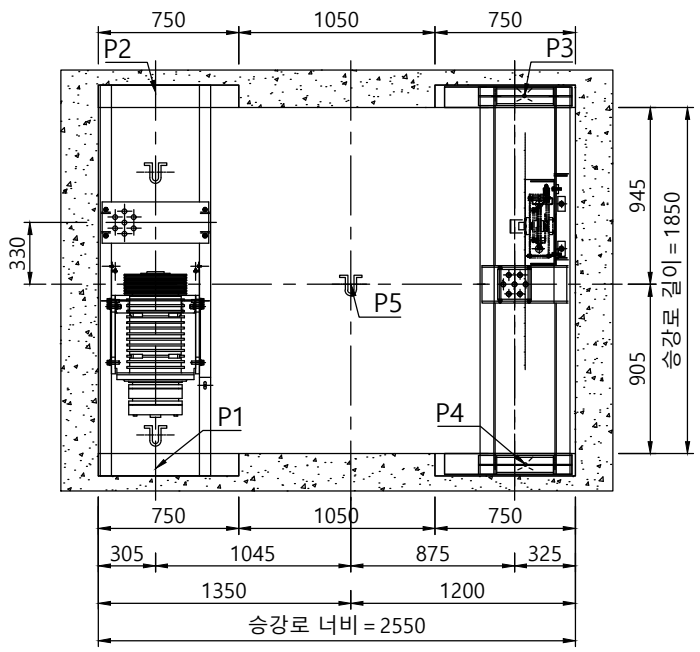
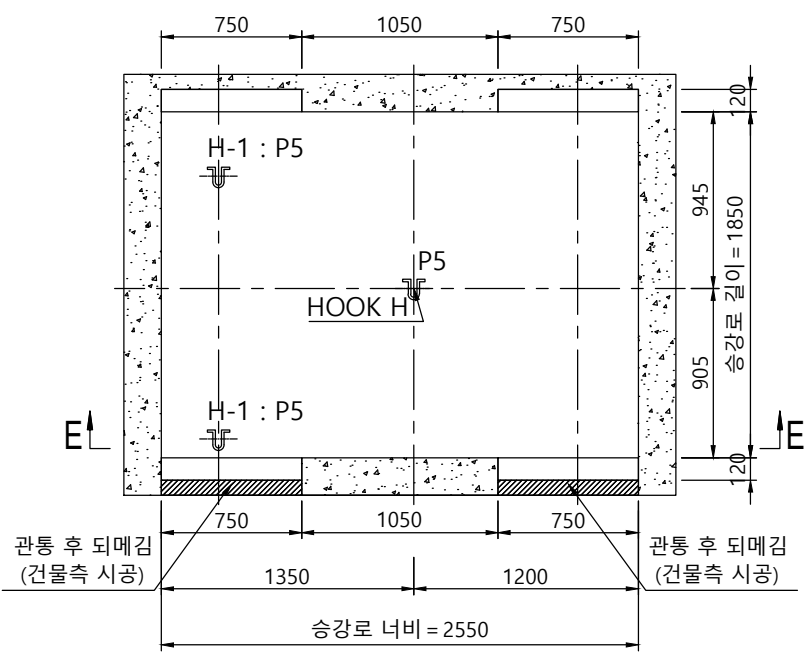


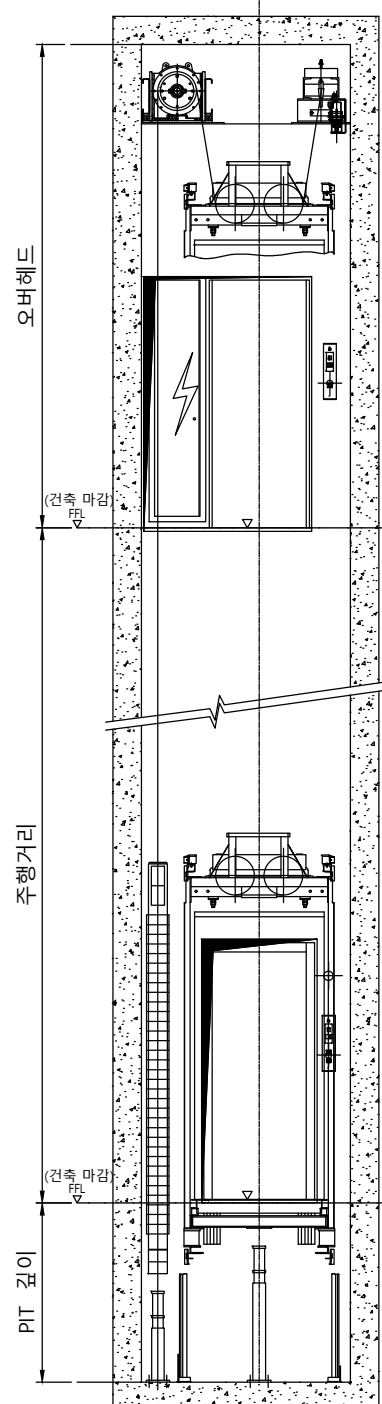
승강로 평면도



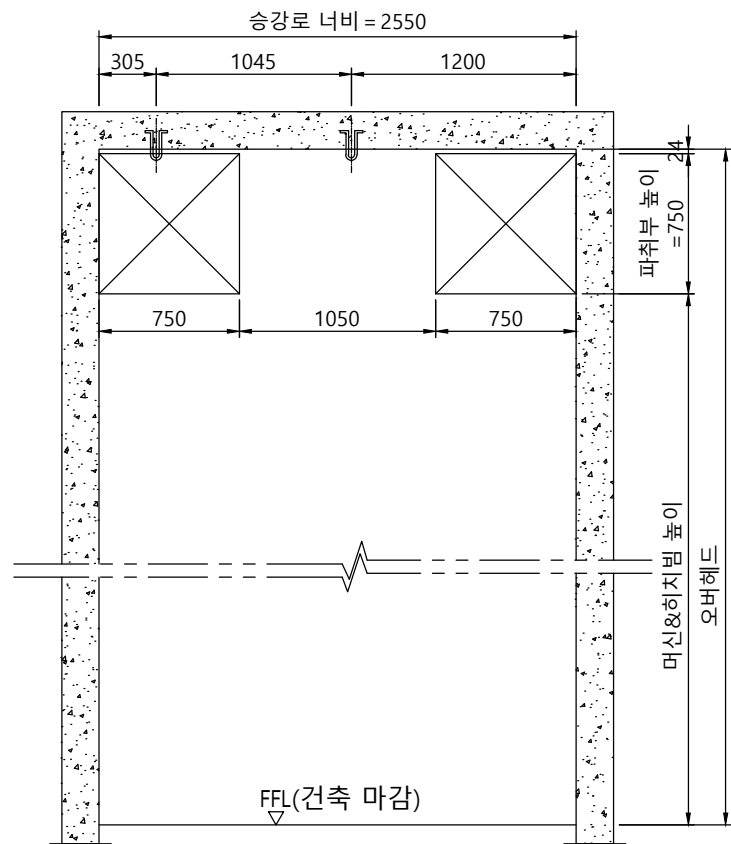
기계대 평면도



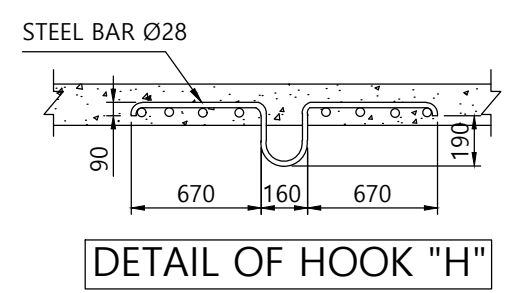
기계대 평면도(가공도)



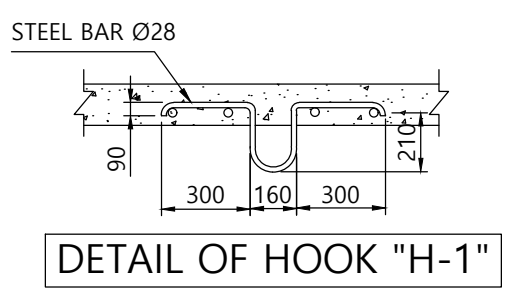
승강로 단면도



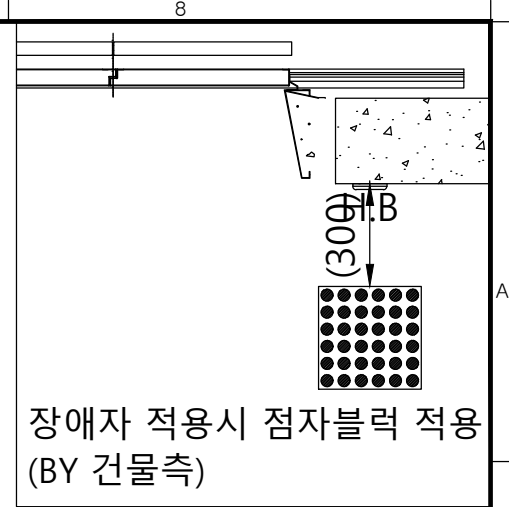
오버헤드 단면도 (SECTION E-E)



DETAIL OF HOOK "H"



DETAIL OF HOOK "H-1"



장애자 적용시 점자블럭 적용 (BY 건물측)

	오버헤드	피트깊이
1.0	4140	1240
1.5	4300	1400
1.75	4380	1480

(카내부높이 2250mm기준)

<CWT 비상정지 적용 시>

- 1) OVERHEAD 또는 PIT에 500mm 반드시 확장 할 것.
- 2) 표준 승강로 너비 + 150mm 이상 확장 할 것.

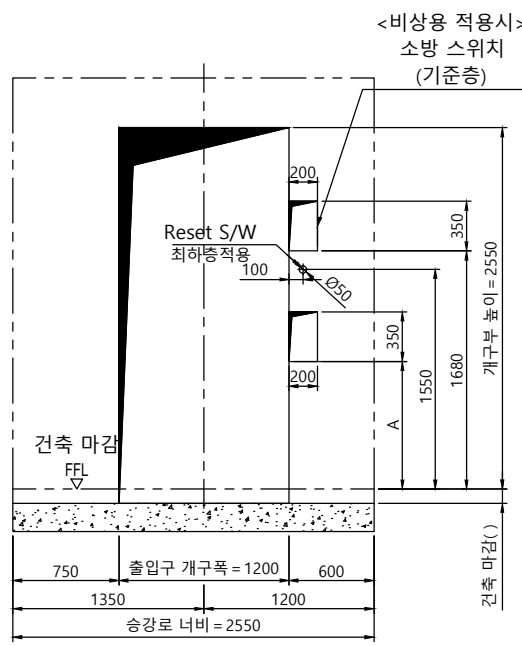
사 양	L16 (1200kg) - CO1.0 ~ 1.75					
Force (kg)						
P1	P2	P3	P4	P5	P6	
5000 Kg	5300 Kg	1850 Kg	1900 Kg	3500 Kg	5250 Kg	
P7	P8	P9	Fx	Fy		
12000Kg	9500 Kg	950 Kg	<Fx> Kg	<Fy> Kg		

Force when safety gear operation

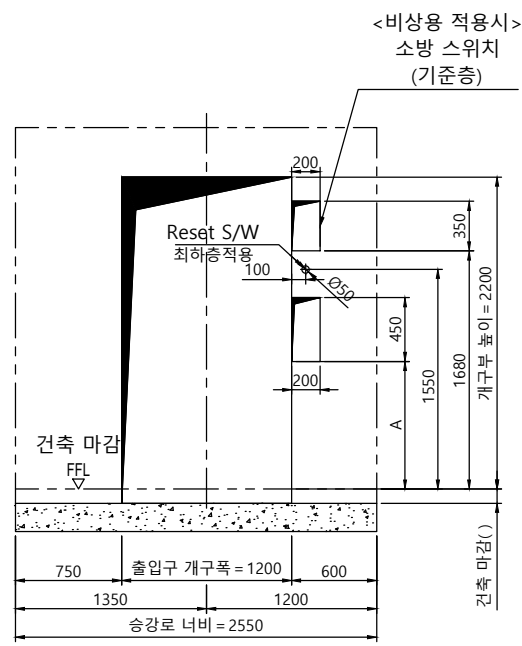


계약번호	-
현장명	-
승강기 번호	-
고객 승인란 :	

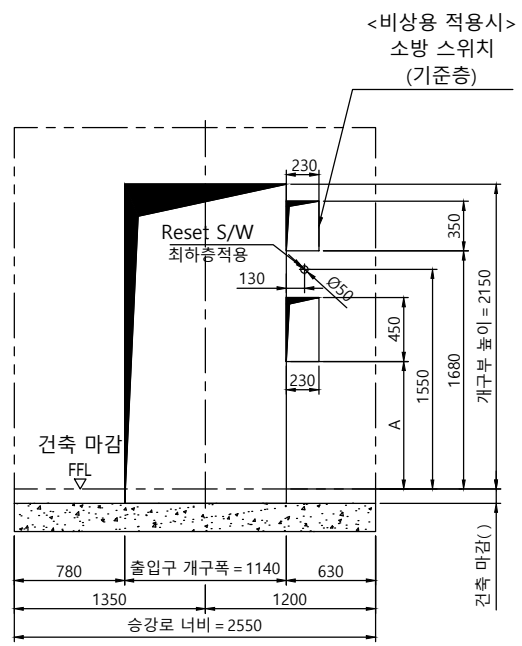
B			
A			
도 면 명	승강로 평면도	Version	-
		Scale	1:35
TKE TK Elevator Korea Ltd.			
		Page/Pages	- / -
	성 명	날 짜	REF No.
작 성	이건식	20.08.04	
담 당	염정민		도면 번호
검 토			META-L1-P16
승 인	염정민		



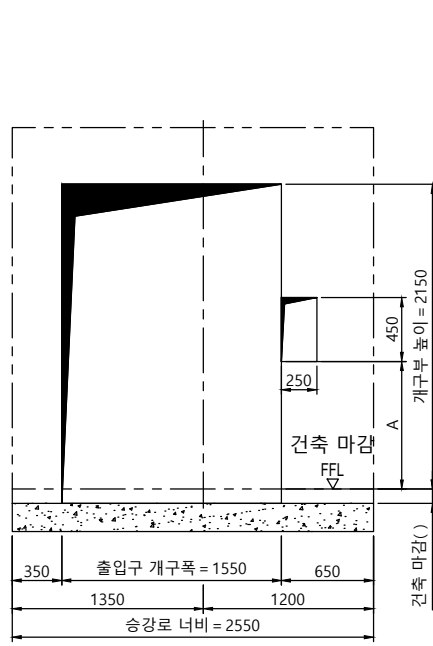
개구부 입면도(광폭+막판)



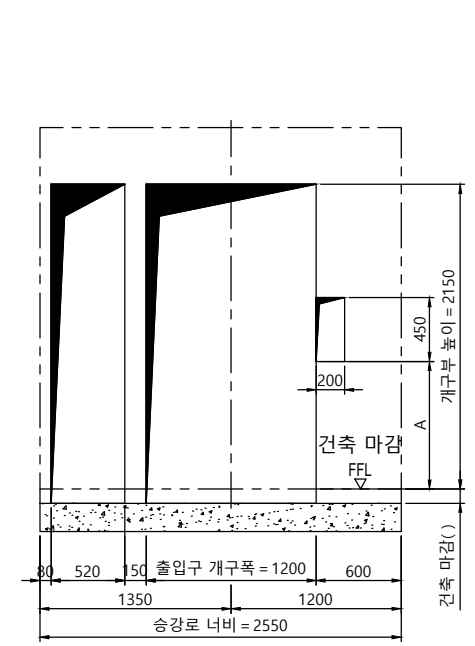
개구부 입면도(광폭)



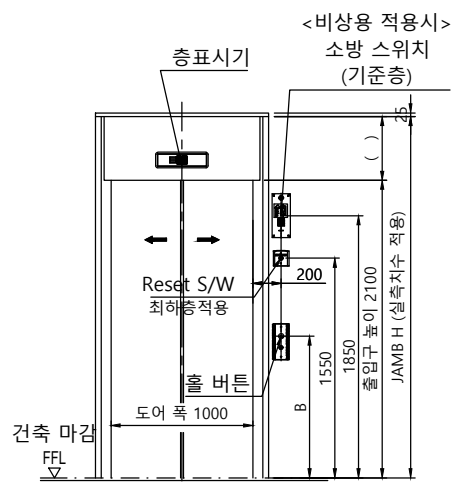
개구부 입면도(표준)



개구부 입면도(광폭)

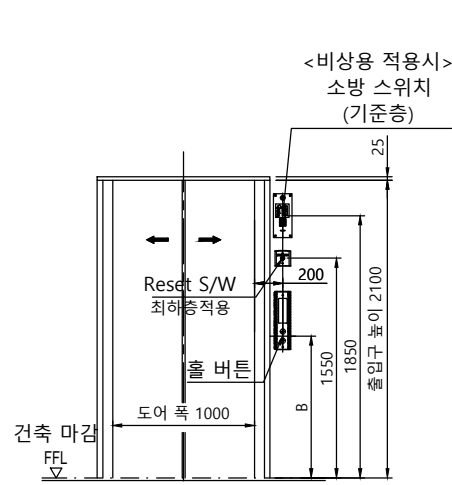


개구부 입면도(광폭)



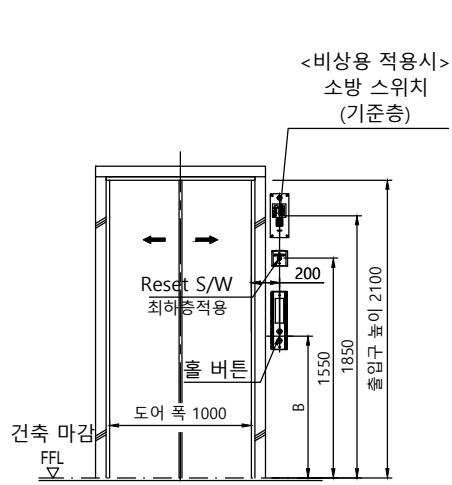
출입구 입면도(광폭+막판)

출입구 상세도
평면도 : 광폭-일반 도어
단면도 : 광폭&막판 있음



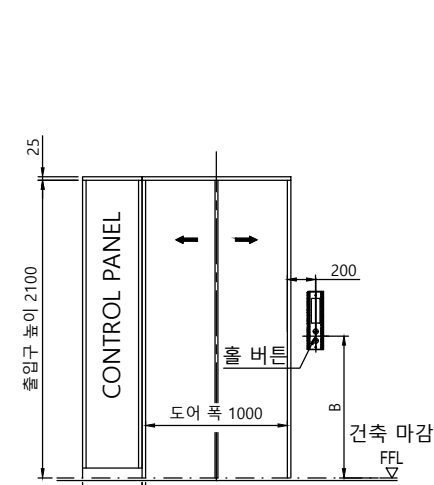
출입구 입면도(광폭)

출입구 상세도
평면도 : 광폭-일반 도어
단면도 : 광폭&막판 없음



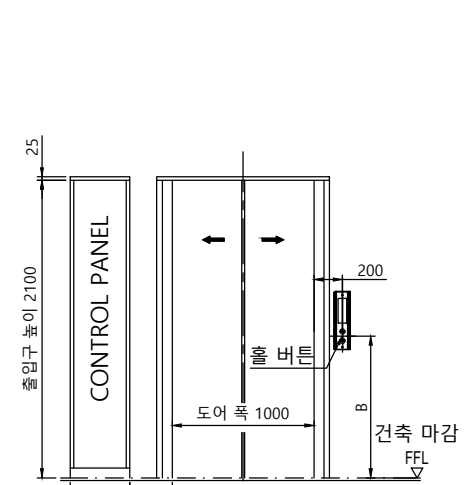
출입구 입면도(표준)

출입구 상세도
평면도 : 표준-일반 도어
단면도 : 표준



출입구 입면도(광폭)

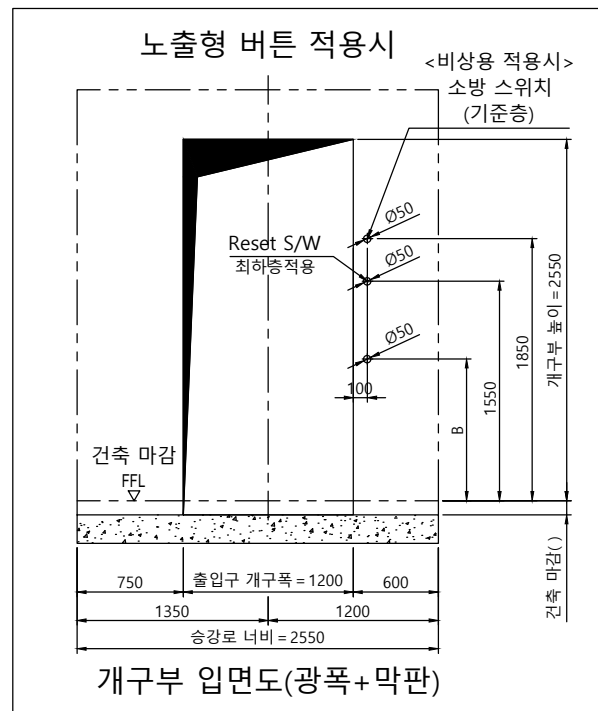
최상층 출입구 상세도
평면도 : 광폭-일반 도어CP 좌측



출입구 입면도(광폭)

최상층 출입구 상세도
평면도 : 광폭-광화 도어CP 좌측

구분	A	B
일반 승객용	1100mm	1200mm
장애자용	900mm	1000mm



개구부 입면도(광폭+막판)

계약번호	-		
현장명	-		
승강기 번호	-		
고객 승인란 :			
B			
A			
도면명	승강로 평면도	Version	Scale
		-	1:35
TKE TK Elevator Korea Ltd.			
	성명	날짜	REF No.
작성	이건식	20.08.04	
담당	염정민		도면 번호
검토			META-L1-P16
승인	염정민		