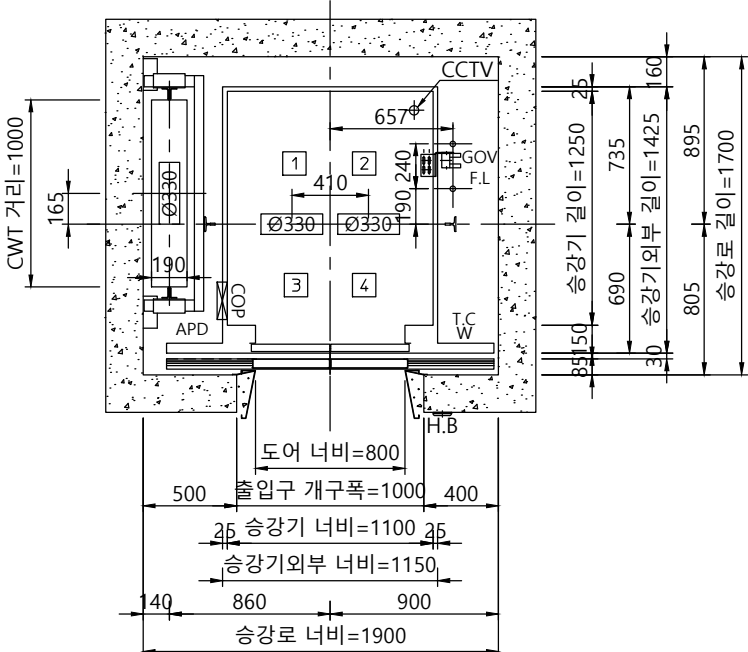
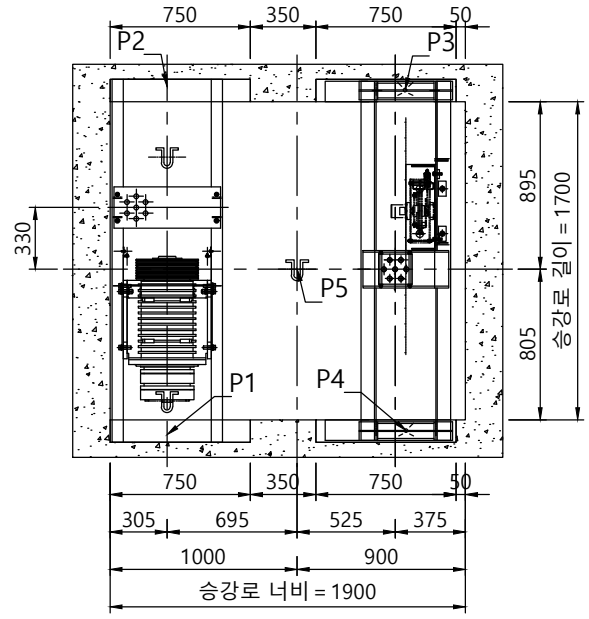


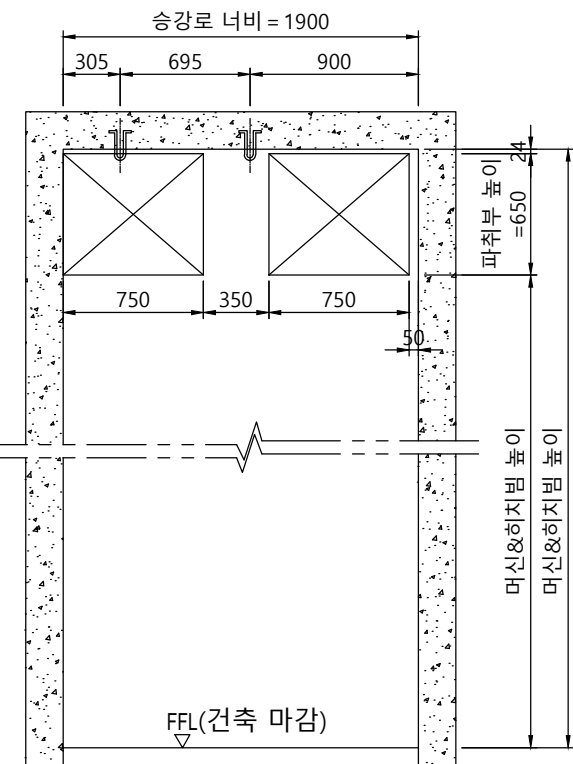
A  
B  
C  
D  
E  
F



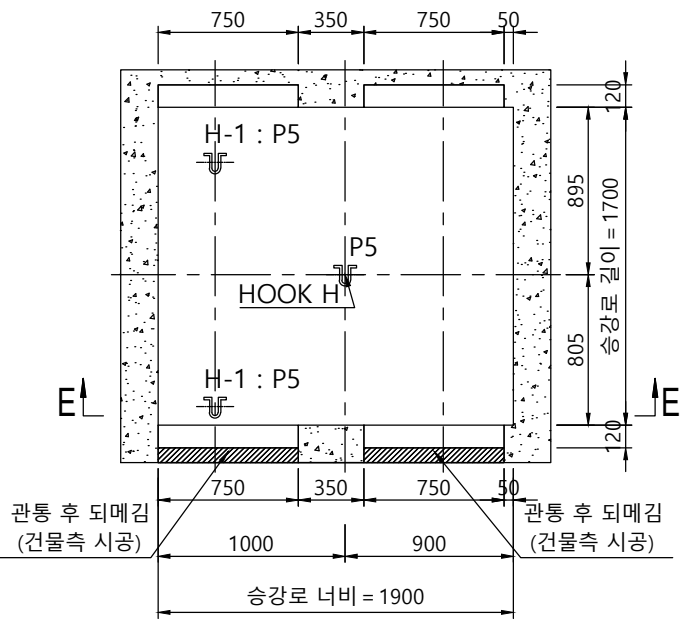
승강로 평면도



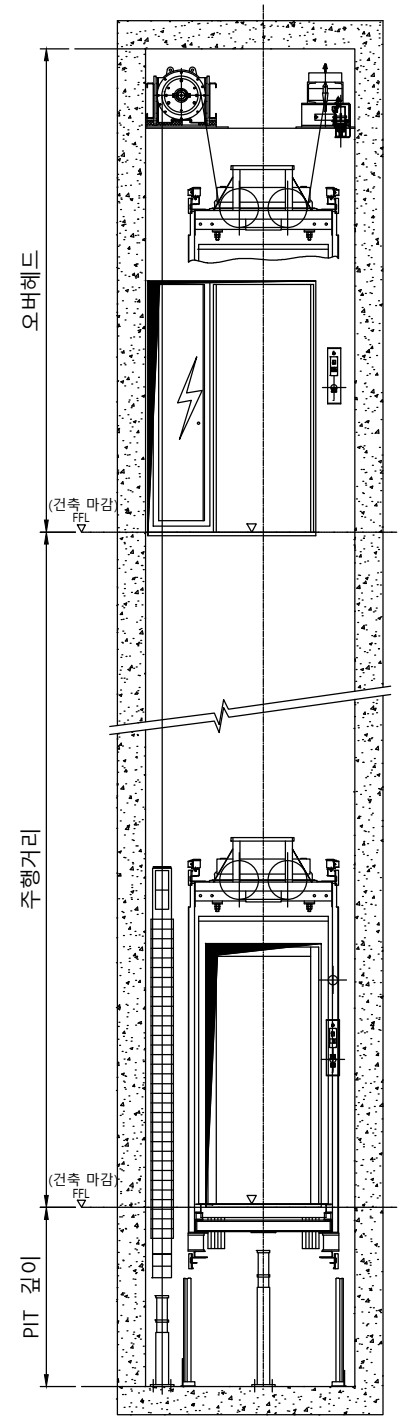
기계대 평면도



오버헤드 단면도 (SECTION E-E)



기계대 평면도(가공도)



승강로 단면도

	오버헤드	피트깊이
1.0	4680	1240
1.5	4840	1350
1.75	4920	1400

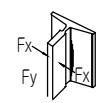
(카내부높이 2250mm기준)

<CWT 비상정지 적용 시>

- 1) OVERHEAD 또는 PIT에 500mm 반드시 확장 할 것.
- 2) 표준 승강로 너비 + 150mm 이상 확장 할 것.

사 양	L7 (550kg) - CO1.0 ~ 1.75					
Force (kg)						
P1	P2	P3	P4	P5	P6	
2900 Kg	2950 Kg	1000 Kg	1100 Kg	3500 Kg	2850 Kg	
P7	P8	P9	Fx	Fy		
6800 Kg	5600 Kg	800 Kg	<Fx> Kg	<Fy> Kg		

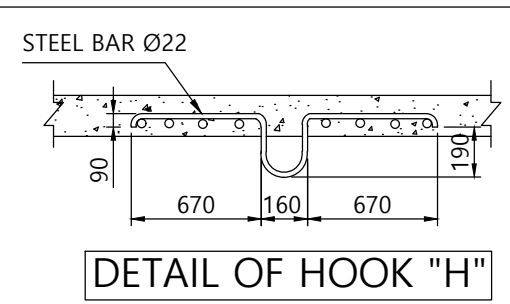
Force when safety gear operation



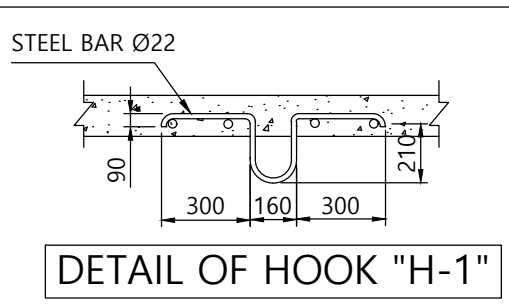
계약번호	-
현장명	-
승강기 번호	-
고객 승인란 :	

B			
A			
도 면 명	승강로 평면도	Version	Scale
		-	1:35
TKE TK Elevator Korea Ltd.			Page/Pages
			- / -

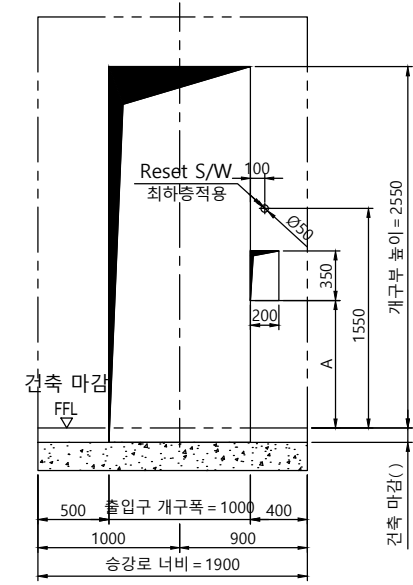
	성 명	날 짜	REF No.
작 성	이건식	20.08.04	
담 당	염정민		도면 번호
검 토			
승 인	염정민		META-L1-P7



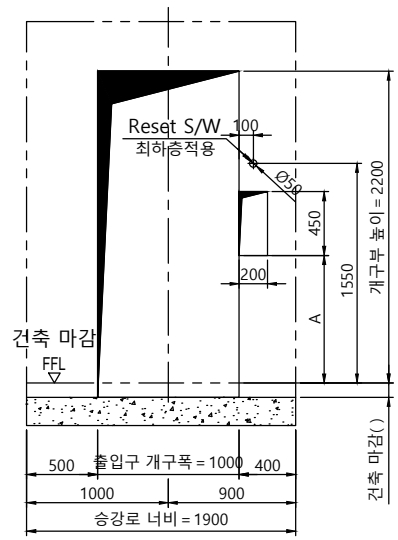
DETAIL OF HOOK "H"



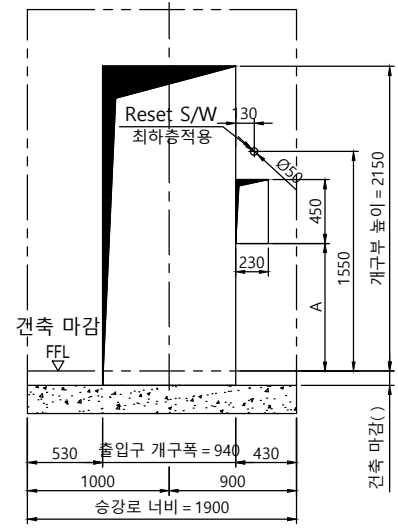
DETAIL OF HOOK "H-1"



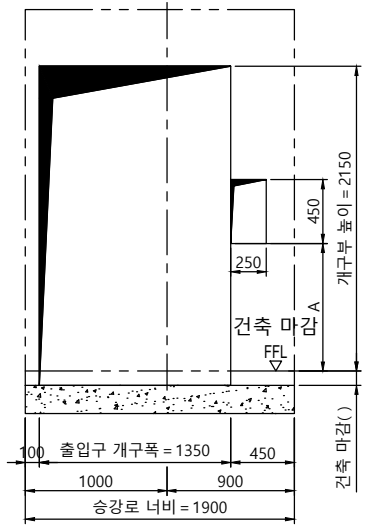
개구부 입면도(광폭+막판)



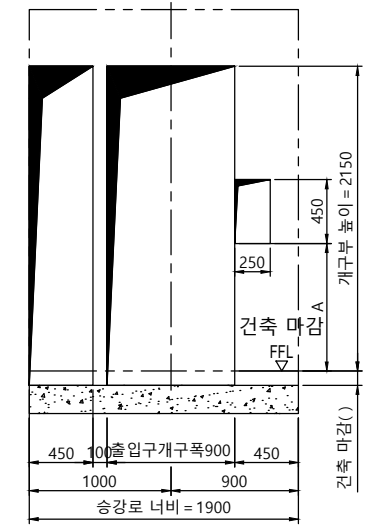
개구부 입면도(광폭)



개구부 입면도(표준)

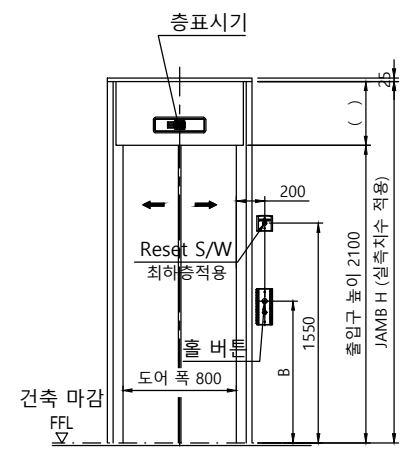


개구부 입면도(광폭)



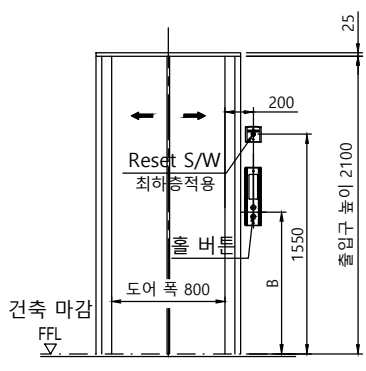
개구부 입면도(광폭)

<직각잡 적용시 가능>



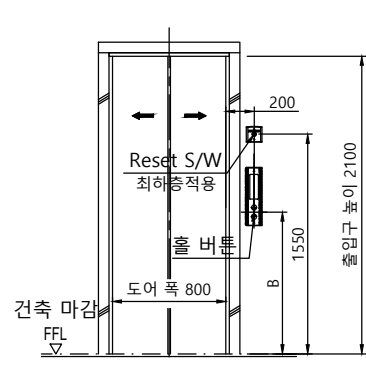
출입구 입면도(광폭+막판)

출입구 상세도  
평면도: 광폭-일반 도어  
단면도: 광폭&막판 있음



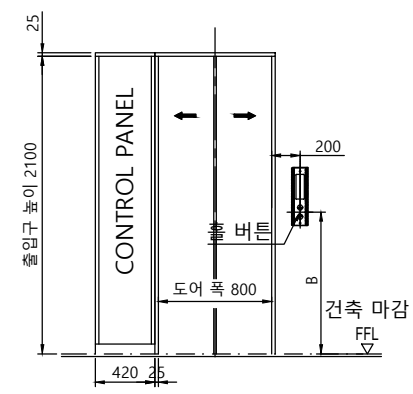
출입구 입면도(광폭)

출입구 상세도  
평면도: 광폭-일반 도어  
단면도: 광폭&막판 없음



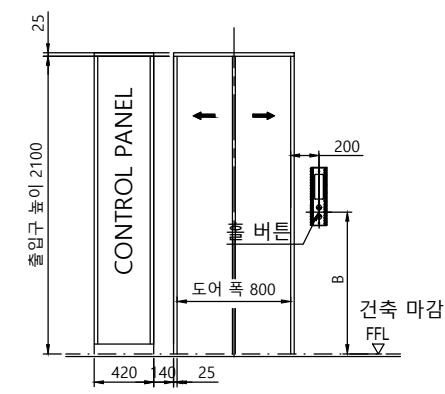
출입구 입면도(표준)

출입구 상세도  
평면도: 표준-일반 도어  
단면도: 표준



출입구 입면도(광폭)

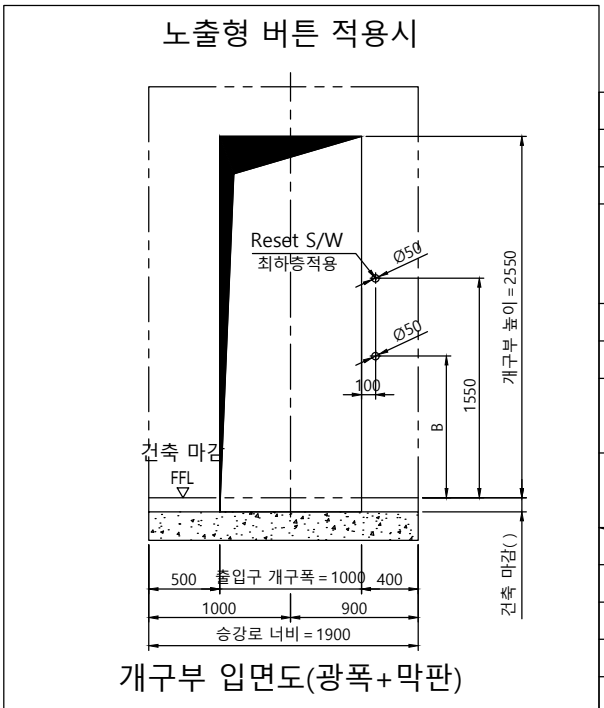
최상층 출입구 상세도  
평면도: 광폭-일반 도어 CP 좌측



출입구 입면도(광폭)

최상층 출입구 상세도  
평면도: 광폭-방화도어 CP 좌측  
<직각잡 적용시 가능>

구분	A	B
일반 승객용	1100mm	1200mm



개구부 입면도(광폭+막판)

계약번호	-		
현장명	-		
승강기 번호	-		
고객 승인란 :			
B			
A			
도면명	승강로 평면도	Version	Scale
		-	1:35
<b>TKE TK Elevator Korea Ltd.</b>			
	성명	날짜	REF No.
작성	이건식	20.08.04	
담당	염정민		도면번호
검토			
승인	염정민		<b>META-L1-P7</b>