

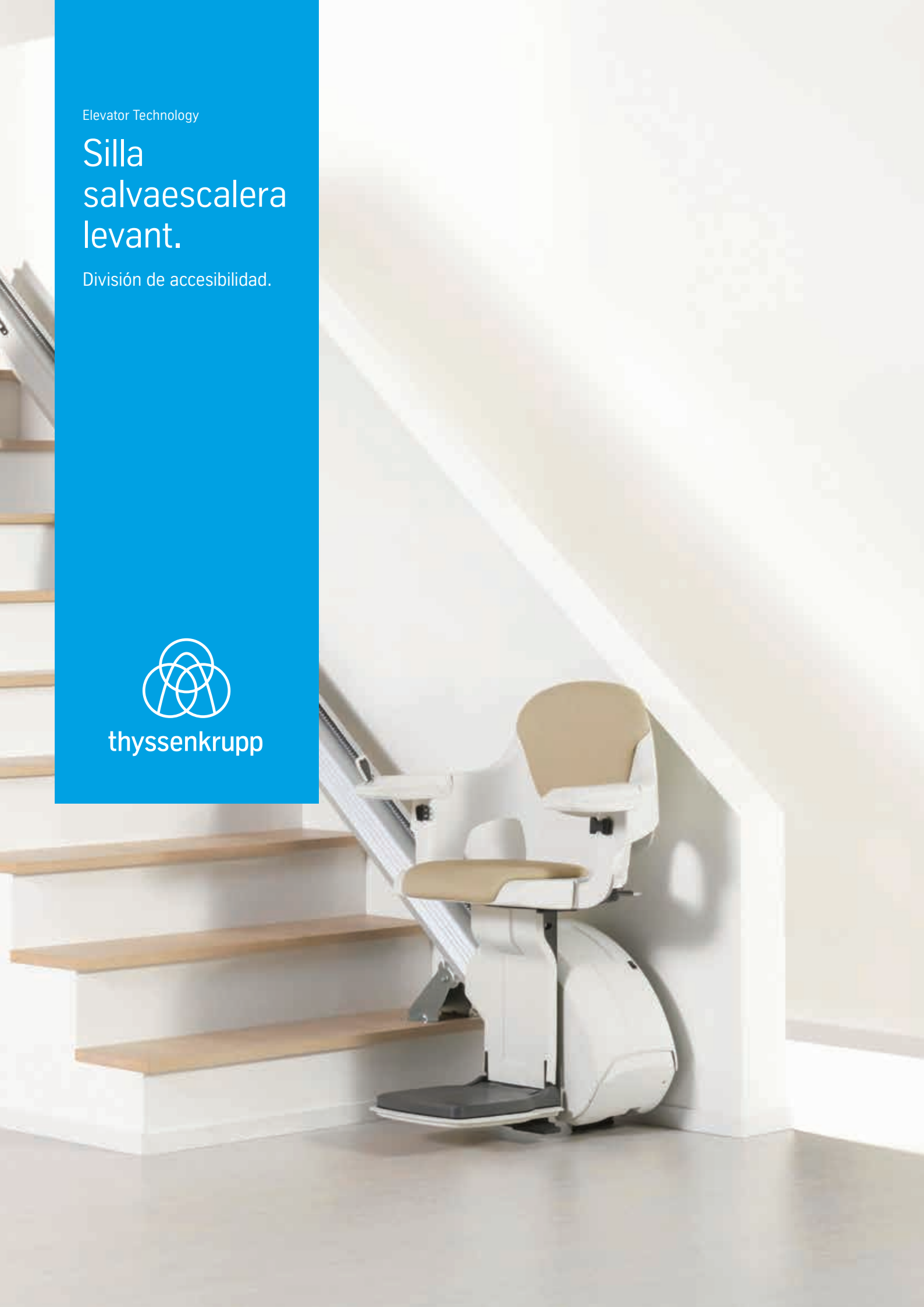
Elevator Technology

Silla salvaescalera levant.

División de accesibilidad.



thyssenkrupp



Cómoda. Segura. Silenciosa.

Características y beneficios:

Control remoto para llamada/envío

Dos controles remotos de llamada/envío acompañan la silla levant, ideales para residencias donde más de una persona utiliza el equipo. Dotados de un design diseño elegante y botones de fácil utilización, los controles tienen amplio radio de alcance con infrarrojo, permitiendo que el usuario no necesite señalar directamente hacia la unidad de accionamiento, basta señalar hacia la silla salvaescalera. Además, los botones "de presión constante" garantizan su seguridad, pues la silla se detiene automáticamente cuando el usuario para de presionarlos.

Seguridad

La silla salvaescalera levant tiene las certificaciones americanas de seguridad CE y ETL para que usted pueda utilizarla con total confianza.

Riel

El riel de aluminio cuenta con una protección especial, un carenado que complementa el visual moderno de la silla. Porque tiene su superficie anodizada, evita daños y suciedad. El acabado del soporte recibe una pintura en polvo, en un color similar al tono de aluminio.

Para la comodidad y seguridad del usuario, una sutil alerta sonora indica que la silla llegó al fin del recorrido de la escalera de forma segura y cómoda.

El modelo levant se adecúa perfectamente a las escaleras rectas.

Unidad de control

La unidad de control de levant es de fácil utilización y está comprobada su seguridad, habiendo sido instalada en más de 15.000 sillas salvaescaleras en todo el mundo.



Asiento

El diseño ergonómico del asiento garantiza desplazamiento estable y seguro, con ancho que ofrece extremada comodidad al usuario. Al ser doblado, se compacta y libera espacio, además de tener amplia fuerza de elevación. Pensada para integrarse a cualquier ambiente, levant tiene colores (en el asiento y en el apoyo para los pies) que armonizan con la decoración de su residencia.

Tapizado

Para asegurar su comodidad, el asiento es firme y cuenta con un tapizado espeso y compacto. Colores neutros, material resistente e impermeable proporcionan practicidad y limpieza.

Cinturón de seguridad

El cinturón de seguridad ofrece todavía más seguridad y protección para el usuario, pudiendo ser ajustado en ambas extremidades.

Palanca giratoria

La palanca de fácil operación, permite girar el asiento y posicionarlo de frente en la extremidad superior de la escalera, aumentando la seguridad del usuario.



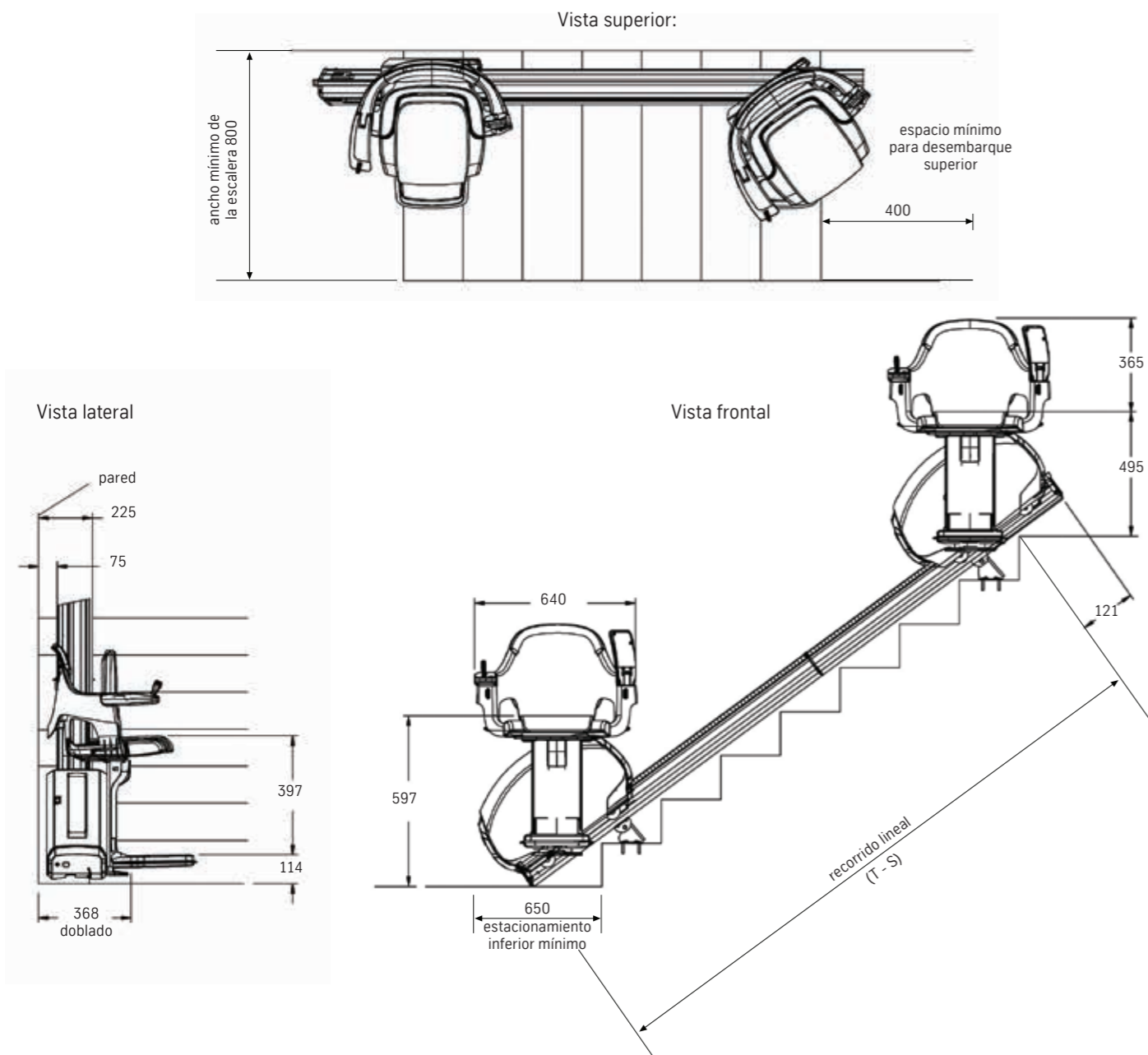
Unidad de accionamiento

El diseño de la unidad de accionamiento y de los controles remotos de envío/llamada del equipo le otorgan elegancia a levant. El accionamiento del interruptor se apaga en períodos sin uso de la silla evitando el desgaste de la batería, aumentando su vida útil. La carga de la silla levant tiene autonomía para utilización en períodos sin energía eléctrica. Bordes especiales de protección se activan inmediatamente en la parte lateral de la unidad de accionamiento cuando haya posibilidades de trabado, evitando riesgos al usuario y al equipo.

Apoyo para los pies

Este apoyo le permite al usuario posicionar cómodamente sus pies de un lado al otro cuando esté sentado en la silla. El apoyo tiene bordes de seguridad en ambos lados. Cuando se detecta un obstáculo en el recorrido de desplazamiento de la silla junto a la escalera, sea al subir o al bajar, la silla salvaescalera se detiene inmediatamente.

Dimensionamiento



Especificaciones

- Carga nominal: 125 kg.
- Velocidad: 6,0 m/min.
- Recorrido lineal máximo: 7,10 m (T - S).
- Límites de inclinación: 28° a 53°.
- Sistema de accionamiento: piñón y cremallera.
- Motor: 1/2 HP Operación: 24 VDC (reversible).
- Sistema de control movido a batería sellada; 24 VDC, con panel de control SoftStart.
- Alimentación: 220 V.
- Controles: por presión constante posicionado en el apoyo de descanso para el brazo. Controles remotos de llamada/envío con sensores infrarrojos en ambas extremidades de la escalera.
- Dispositivos de seguridad:
 - Sensores de obstrucción de carga.
 - Sensores de obstrucción del apoyo para los pies.
 - Llave de apagado del asiento giratorio.
 - Llaves de límite final.
 - Cinturón de seguridad.

→ Todas las medidas están en mm.

thyssenkrupp moviendo personas y construyendo el futuro de la movilidad urbana.

Somos una de las principales empresas de ascensores del mundo. Con una capacidad singular de ingeniería, desarrollamos soluciones de tecnología disruptiva como MULTI[®], primer elevador sin cables del mundo, ACCEL[®], una cinta de avance de alta capacidad y MAX[®], solución predictiva para el mantenimiento de ascensores basados en el concepto de “internet de las cosas”.

Después de construir un nuevo sistema de última generación u optimizar y modernizar los existentes, nuestras soluciones proporcionan eficiencia energética y de tiempo, ayudando a enfrentar los desafíos de la urbanización y transformar las ciudades en mejores lugares para vivir.



Clientes en
150
países



Más de
900
unidades
de negocio

Ventas superiores a
€ 7.7 billones

+50.000
colaboradores

Un socio confiable

Apoyamos a nuestros clientes durante todo el ciclo de vida de su proyecto. A cada paso, queremos entender sus necesidades y entregar soluciones en transporte de pasajeros, mantenimiento y

modernización más seguras, garantizando la calidad thyssenkrupp.

Proporcionamos soluciones innovadoras para una amplia gama de aplicaciones:

- Elevadores de pasajeros, convencionales y panorámicos;
- Elevadores sin cuarto de máquinas;
- Elevadores de cargas y automóviles;
- Escaleras y rampas mecánicas;
- Home Lifts;
- Puentes de embarque;
- Soluciones para personas con movilidad reducida: ascensores, sillas elevadoras para escaleras y plataformas verticales e inclinadas;
- Soluciones personalizadas de servicios y modernización.

Elevator Technology

thyssenkrupp Elevadores S.A. (fábrica)
Rua Santa Maria, 1000 - Bairro Ramada
Guaíba - Rio Grande do Sul
Código postal: 92500-000
Tel.: +55 (51) 2129.7200
www.thyssenkruppelevadores.com.br/es

Oficinas thyssenkrupp Elevadores

Argentina

Buenos Aires: (54) 11 4630 1600

Chile

Santiago: (56) 02 2714 2800
Antofagasta: (56) 55 222 0274
Concepción: (56) 41 221 3008
Viña del Mar: (56) 032 268 0560
Temuco: (56) 45 714 2861

Chile LARO

Santiago: (56) 2 898 7300

Colombia

Bogotá D.C.: (57) 1 6700070
Barranquilla / Cartagena: (57) 3186084635 /
(57) 5 3600372
Bucaramanga: (57) 3186801668 /
(57) 7 6457143
Cali: (57) 2 3188201086 / (57) 2 5560067
Cartagena: (57) 3187348059
Medellín: (57) 3153566701 / (57) 4 2667725
Pereira: (57) 3153564695 / (57) 6 3214463

Costa Rica

San José: (506) 2524 0559

El Salvador

San Salvador: (503) 2525 7700

Guatemala

Guatemala: (502) 2368 2020

Honduras

Tegucigalpa: (504) 2235 9340 / (504) 2235 9943
(504) 2235 9456 / (504) 9435 0624

México

Ciudad de México: (52) 55 5344 4571
Cancún: (52) 04455 2948 7902
Guadalajara: (52) 01 33 31 22 55 85
Monterrey: (52) 01 (818) 335 4521
Tijuana: (52) 04455 4367 5658

Nicaragua

Managua: (505) 2278 6910

Panamá

Ciudad de Panamá: (507) 388 1111

Paraguay

Asunción: (595) 021 4125000

Perú

Lima: (51) 1 625 0400

Uruguay

Montevideo: (598) 2 209 7833
Punta del Este: (598) 4 243 8910



@suelevador



suelevador



seuelevador



/thyssenkruppelevadoreslatam



www.thyssenkruppelevadores.com.br/es

Todas las fotos, ilustraciones y especificaciones están basadas en información vigente en la fecha de aprobación de esta publicación. thyssenkrupp Elevadores S.A. se reserva el derecho de cambiar las especificaciones y figuras y de suprimir componentes sin previo aviso.